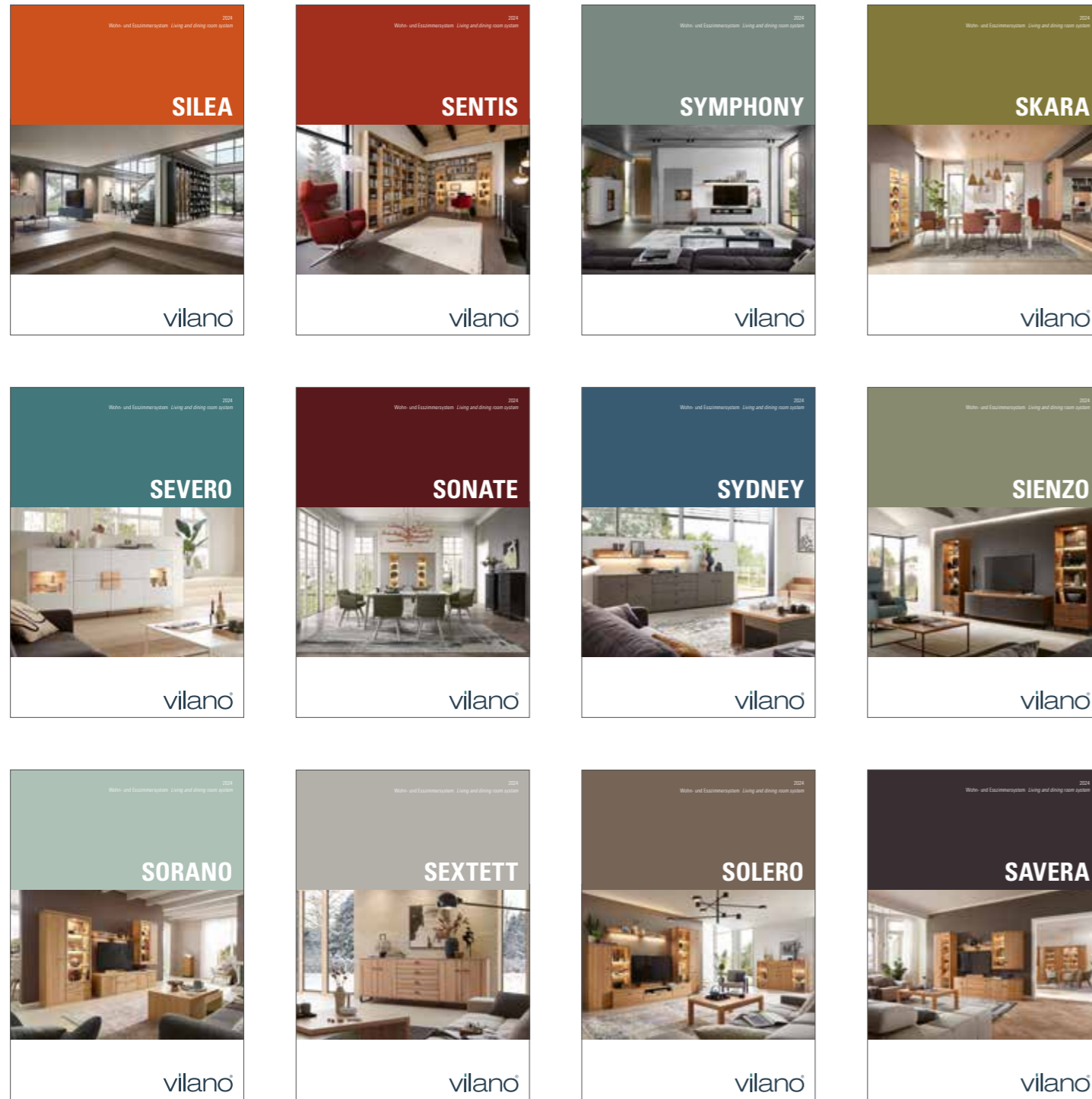


# SILEA





**Legende *Legend***

Breite <i>Width</i>		Stoff <i>Fabric</i>	
Höhe <i>Height</i>		Leder <i>Leather</i>	
Tiefe <i>Depth</i>		Griff <i>Handle</i>	
Lack matt <i>Lacquer matt</i>		Klarglas <i>Clear glass</i>	
Lack hochglänzend <i>High-gloss lacquer</i>		Satiniertes Glas <i>Frosted glass</i>	
Holz <i>Wood</i>			

Planungsbeispiele <i>Planning examples</i>	4–59
	4–11
	12–17
	18–23   24–27
	28–33
	34–37   38–41
	42–49
	48–53
	54–59
Exterior – stilgebende Elemente <i>Exterior – style elements</i>	
Material, Oberfläche & Farbe <i>Materials, finish &amp; colour</i>	60–62
Griffe <i>Handles</i>	61
Stoff- und Lederkollektionen <i>Upholstery collections</i>	62
Beispielartikel <i>Sample articles</i>	63
Interior – Komfort und Ausstattung <i>Interior – Comfort and features</i>	64–65









## 4-5

- 68092 Highboard mit Kufen *High board with runners*  
 ↳ 123,2 cm ↳ 120,5 cm ↳ 39,6 cm  
 LY – Lack Grau HG *Grey lacquer HG* ✕  
 Kufen: Anthrazit *Runners: anthrazite*
- 67053 Sideboard mit Kufen als Raumteiler  
*Sideboard with runners room divider*  
 ↳ 228,2 cm ↳ 58,9 cm ↳ 51,7 cm  
 S4 – Lack Atlantikblau *Atlantic blue lacquer* ◇  
 Kufen: Anthrazit *Runners: anthrazite*
- 83747 Couchtisch mit Metallgestell *Coffee table with metal base frame*  
 ↳ 120,0 cm ↳ 39,6 cm ↳ 75,0 cm  
 AN – Eiche Graphit *Graphite oak* ✕  
 Metallgestell: Anthrazit *Metal base frame: anthrazite*

## 6-7

- 67045 Vorschlag mit Sockelgleitern und Kufen  
*Suggestion with plinth gliders and runners*  
 ↳ 318,2 cm ↳ 216,9 cm ↳ 49,2 cm  
 S4 – Lack Atlantikblau *Atlantic blue lacquer* ◇  
 Kufen: Anthrazit *Runners: anthrazite*
- 93827 Esstisch CUBE *Dinner table*  
 ↳ 200,0 cm ↳ 75,0 cm ↳ 95,0 cm  
 AN – Eiche Graphit *Graphite oak* ✕
- 6x 94335 Stuhl R5 mit Metallgestell SPYDER  
*Chair R5 with metal frame SPYDER*  
 ↳ 56,0 cm ↳ 85,0 cm ↳ 56,5 cm  
 5J – Stoff *Fabric* Ocean Iron ✕  
 Metallgestell: Anthrazit *Metal base frame: anthrazite*

## 8-9

- freie Regalkombination  
 Planung *Shelf combination*  
 ↳ 443,8 cm ↳ 267,7 cm ↳ 36,0 cm  
 AN – Eiche Graphit *Graphite oak* ✕
- 84416 Funktionstisch mit Metallgestell  
*Functional table with metal base frame*  
 ↳ 153,2 cm ↳ 77,5 cm ↳ 60,0 cm  
 S4 – Lack Atlantikblau *Atlantic blue lacquer* ◇  
 Metallgestell: Anthrazit *Metal base frame: anthrazite*

## 10-11

- 84416 Funktionstisch mit Metallgestell  
*Functional table with metal base frame*  
 ↳ 153,2 cm ↳ 77,5 cm ↳ 60,0 cm  
 S4 – Lack Atlantikblau *Atlantic blue lacquer* ◇  
 Metallgestell: Anthrazit *Metal base frame: anthrazite*
- 94335 Stuhl R5 mit Metallgestell SPYDER  
*Chair R5 with metal frame SPYDER*  
 ↳ 56,0 cm ↳ 85,0 cm ↳ 56,5 cm  
 1E – Leder *Leather* Hermes Oceanblue ✕  
 Metallgestell: Anthrazit *Metal base frame: anthrazite*











## 12-13

- 68008 Highboard *High board*  
 ↳ 243,2 cm ↳ 120,5 cm ↳ 39,6 cm  
 R3 – Lack Olivgrau *Olive grey lacquer*  
 ↳ Push to open *Push to open*
- 93818 Couchtisch CUBE *Coffee table CUBE*  
 ↳ 120,0 cm ↳ 40,0 cm ↳ 75,0 cm  
 NN – Nussbaum Nova *Walnut nova*
- 69719 Wohnkombination *Living room combination*  
 ↳ 363,2 cm ↳ 182,1 cm ↳ 49,2 cm  
 R6 – Lack Seidengrau HG *Silk grey lacquer HG*  
 NN – Nussbaum Nova *Walnut nova*  
 ↳ Push to open *Push to open*

## 14-15

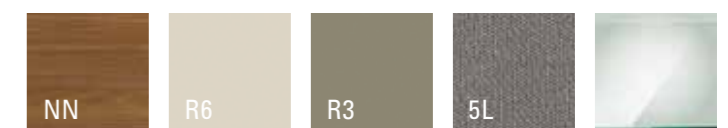
- 69721 Vitrine *Display cabinet*  
 ↳ 153,2 cm ↳ 190,9 cm ↳ 39,6 cm  
 R6 – Lack Seidengrau HG *Silk grey lacquer HG*  
 ↳ Push to open *Push to open*
- 93826 Esstisch CUBE *Dinner table*  
 ↳ 180,0 cm ↳ 75,0 cm ↳ 95,0 cm  
 NN – Nussbaum Nova *Walnut nova*
- 8× 93807 Stuhl R5 mit Kreuzgestell *Chair R5 with criss-cross base*  
 ↳ 59,0 cm ↳ 88,0 cm ↳ 56,5 cm  
 5L – Stoff *Fabric Ocean Silver*
- 69722 Sideboard *Sideboard*  
 ↳ 273,2 cm ↳ 76,1 cm ↳ 39,6 cm  
 R6 – Lack Seidengrau HG *Silk grey lacquer HG*  
 ↳ Push to open *Push to open*
- 75903 Wandbord *Wall board*  
 ↳ 180,0 cm ↳ 8,2 cm ↳ 20,6 cm  
 NN – Nussbaum Nova *Walnut nova*

## 16.1

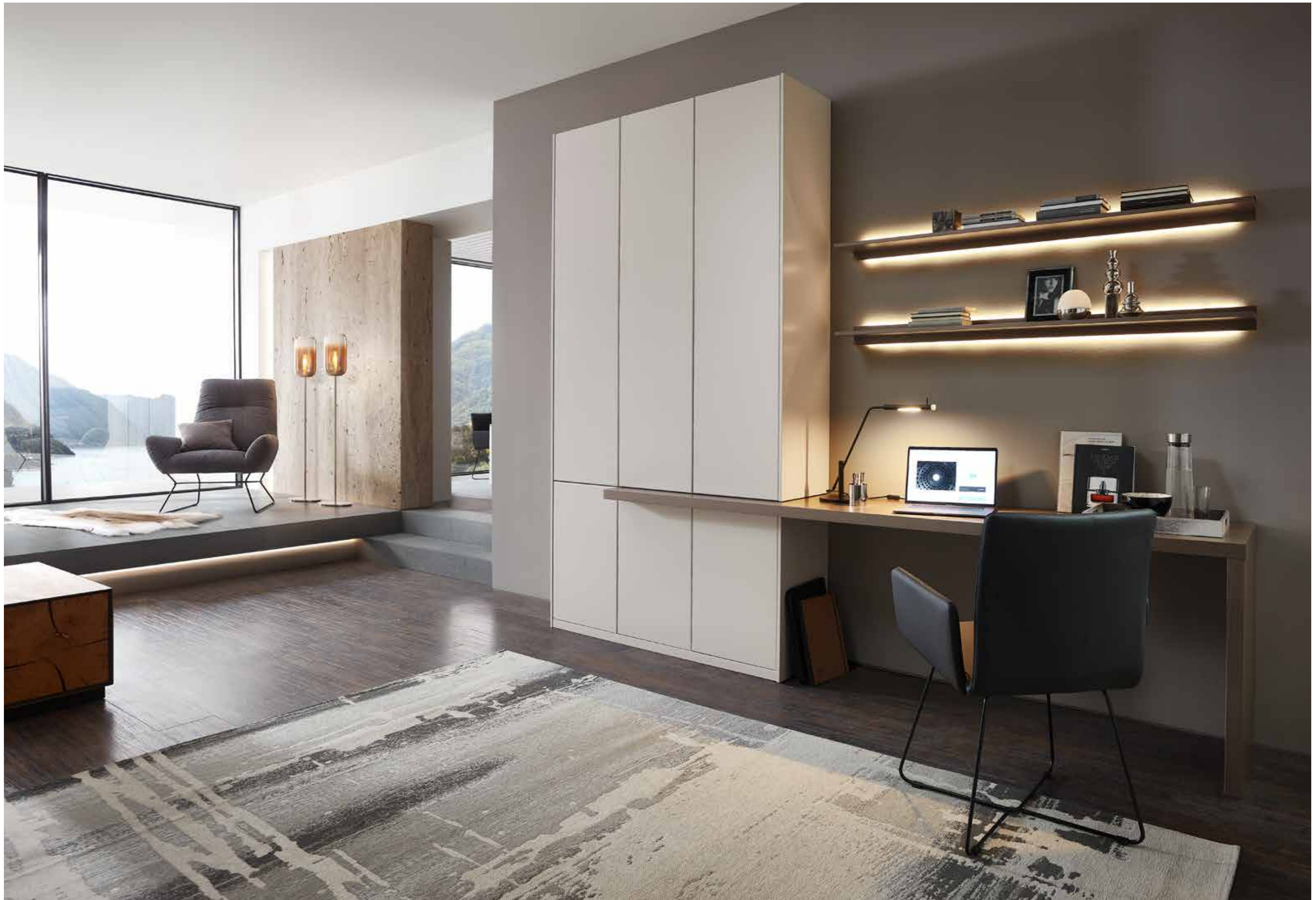
- 69720RT Regalkombination als Raumteiler  
*Shelf combination room divider*  
 ↳ 320,3 cm ↳ 260,0 cm ↳ 36,2 cm  
 NN – Nussbaum Nova *Walnut nova*  
 ↳ Push to open *Push to open*

## 16.2

- 93801 Stuhl R5 *Chair R5*  
 ↳ 59,0 cm ↳ 87,0 cm ↳ 56,5 cm  
 NN – Nussbaum Nova *Walnut nova*  
 5L – Stoff *Fabric Ocean Silver*
- 83747 Couchtisch mit Kufen *Coffee table runners*  
 ↳ 120,0 cm ↳ 39,6 cm ↳ 75,0 cm  
 NN – Nussbaum Nova *Walnut nova*







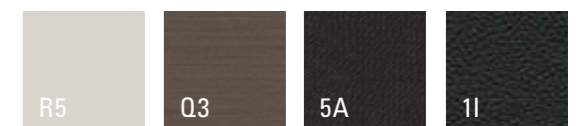


## 18-19

- 69749 Schrankkombination *Cabinet combination*  
 ↳ 183,2 cm ↳ 250,9 cm ↳ 39,6 cm  
 R5 – Lack Brillantgrau *Diamond grey lacquer*   
 Q3 – Feinschliff Grigio *Fine sanded grigio*  
 ↳ Push to open *Push to open* 
- 93827 Esstisch CUBE *Dinner table CUBE*  
 ↳ 200,0 cm ↳ 75,0 cm ↳ 95,0 cm  
 R5 – Lack Brillantgrau *Diamond grey lacquer*   
 Q3 – Feinschliff Grigio *Fine sanded grigio*
- 93807 Stuhl R5 mit Kreuzgestell *Chair R5 with criss-cross base*  
 ↳ 59,0 cm ↳ 88,0 cm ↳ 56,5 cm  
 5A – Stoff *Fabric Ocean Night* 

## 20-23

- 69750 Schrankkombination mit Systemschreibplatte  
*Cabinet combination with system desk top*  
 ↳ 301,6 cm ↳ 250,9 cm ↳ 49,2 cm  
 R5 – Lack Brillantgrau *Diamond grey lacquer*   
 Q3 – Feinschliff Grigio *Fine sanded grigio*  
 ↳ Push to open *Push to open* 
- 93808 Stuhl R5 mit Kreuzgestell *Chair R5 with criss-cross base*  
 ↳ 59,0 cm ↳ 88,0 cm ↳ 56,5 cm  
 1I – Leder *Leather Hermes Nero* 







## 24-25

- 69741 Korpusselement mit Metallgestell  
*Carcass element with metal base frame*  
 ↳ 78,2 cm ↳ 139,7 cm ↳ 39,6 cm  
 R5 – Lack Brillantgrau HG *Diamond grey lacquer HG* ✕  
 ↳ Push to open Push to open
- 69739 Vitrine *Display cabinet*  
 ↳ 234,2 cm ↳ 218,6 cm ↳ 42,3 cm  
 LW – Lack Weiß *White lacquer* ◇  
 ↳ Push to open Push to open
- 93827 Esstisch CUBE *Dinner table CUBE*  
 ↳ 200,0 cm ↳ 75,0 cm ↳ 95,0 cm  
 LW – Lack Weiß *White lacquer* ◇  
 Q3 – Feinschliff Grigio *Fine sanded grigio* ✕
- 6x 93813 Stuhl R5 mit Vierfußgestell *Chair R5 with four-leg frames*  
 ↳ 59,0 cm ↳ 88,0 cm ↳ 56,5 cm  
 1P – Leder *Leather* Hermes Djerba ✕

- 69740 Korpusselement mit Metallgestell  
*Carcass element with metal base frame*  
 ↳ 123,2 cm ↳ 139,7 cm ↳ 39,6 cm  
 R7 – Lack Rosewood *Rosewood lacquer* ◇  
 ↳ Push to open Push to open
- 69743 Regal als Raumteiler *Shelf room divider*  
 ↳ 101,6 cm ↳ 281,0 cm ↳ 26,6 cm  
 Q3 – Feinschliff Grigio *Fine sanded grigio* ✕
- 69742 Regal als Raumteiler *Shelf room divider*  
 ↳ 68,7 cm ↳ 281,0 cm ↳ 26,6 cm  
 Q3 – Feinschliff Grigio *Fine sanded grigio* ✕

## 26-27

- 69744 Wohnkombination *Living room combination*  
 ↳ 363,2 cm ↳ 179,2 cm ↳ 49,2 cm  
 R5 – Lack Brillantgrau HG *Diamond grey lacquer HG* ✕  
 R5 – Lack Brillantgrau *Diamond grey lacquer* ◇  
 ↳ Push to open Push to open
- 93818 Couchtisch CUBE *Coffee table CUBE*  
 ↳ 120,0 cm ↳ 40,0 cm ↳ 75,0 cm  
 R5 – Lack Brillantgrau *Diamond grey lacquer* ◇  
 Q3 – Feinschliff Grigio *Fine sanded grigio* ✕

- freie. Schrankkombination *Cabinet combination*  
 Planung ↳ 340,0 cm ↳ 260,0 cm ↳ 39,6 cm  
 R5 – Lack Brillantgrau *Diamond grey lacquer* ✕  
 Q3 – Feinschliff Grigio *Fine sanded grigio* ✕  
 ↳ Push to open Push to open
- 69740 Korpusselement mit Metallgestell  
*Carcass element with metal base frame*  
 ↳ 123,2 cm ↳ 139,7 cm ↳ 39,6 cm  
 R8 – Lack Oxidrot *Oxide red lacquer* ◇  
 ↳ Push to open Push to open











## 28–29

freie Regalkombination *Shelf combination*  
Planung  $\rightarrow$  626,1 cm  $\rightarrow$  254,2 cm  $\rightarrow$  36,0 cm  
LS – Lack Schwarz *Black lacquer*



92452 Couchtisch *Coffee table*  
 $\rightarrow$  95,0 cm  $\rightarrow$  41,3 cm  $\rightarrow$  95,0 cm  
AN – Eiche Graphit *Graphite oak*



79128RT Sideboard als Raumteiler *Sideboard room divider version*  
 $\rightarrow$  273,2 cm  $\rightarrow$  49,7 cm  $\rightarrow$  42,1 cm  
LS – Lack Schwarz HG *Black lacquer HG*  
 $\rightarrow$  Push to open *Push to open*



## 30–31

69501 Hängesideboard *Wall sideboard*  
 $\rightarrow$  228,2 cm  $\rightarrow$  20,8 cm  $\rightarrow$  39,6 cm  
LS – Lack Schwarz HG *Black lacquer HG*  
 $\rightarrow$  Push to open *Push to open*



## 32–33

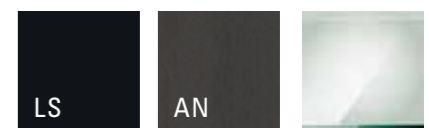
77579 Hängeelement *Hanging element*  
 $\rightarrow$  120,0 cm  $\rightarrow$  47,2 cm  $\rightarrow$  49,2 cm  
LS – Lack Schwarz HG *Black lacquer HG*  
 $\rightarrow$  Push to open *Push to open*



75907 Wandbord *Wall shelf*  
 $\rightarrow$  240,0 cm  $\rightarrow$  8,2 cm  $\rightarrow$  20,6 cm  
AN – Eiche Graphit *Graphite oak*

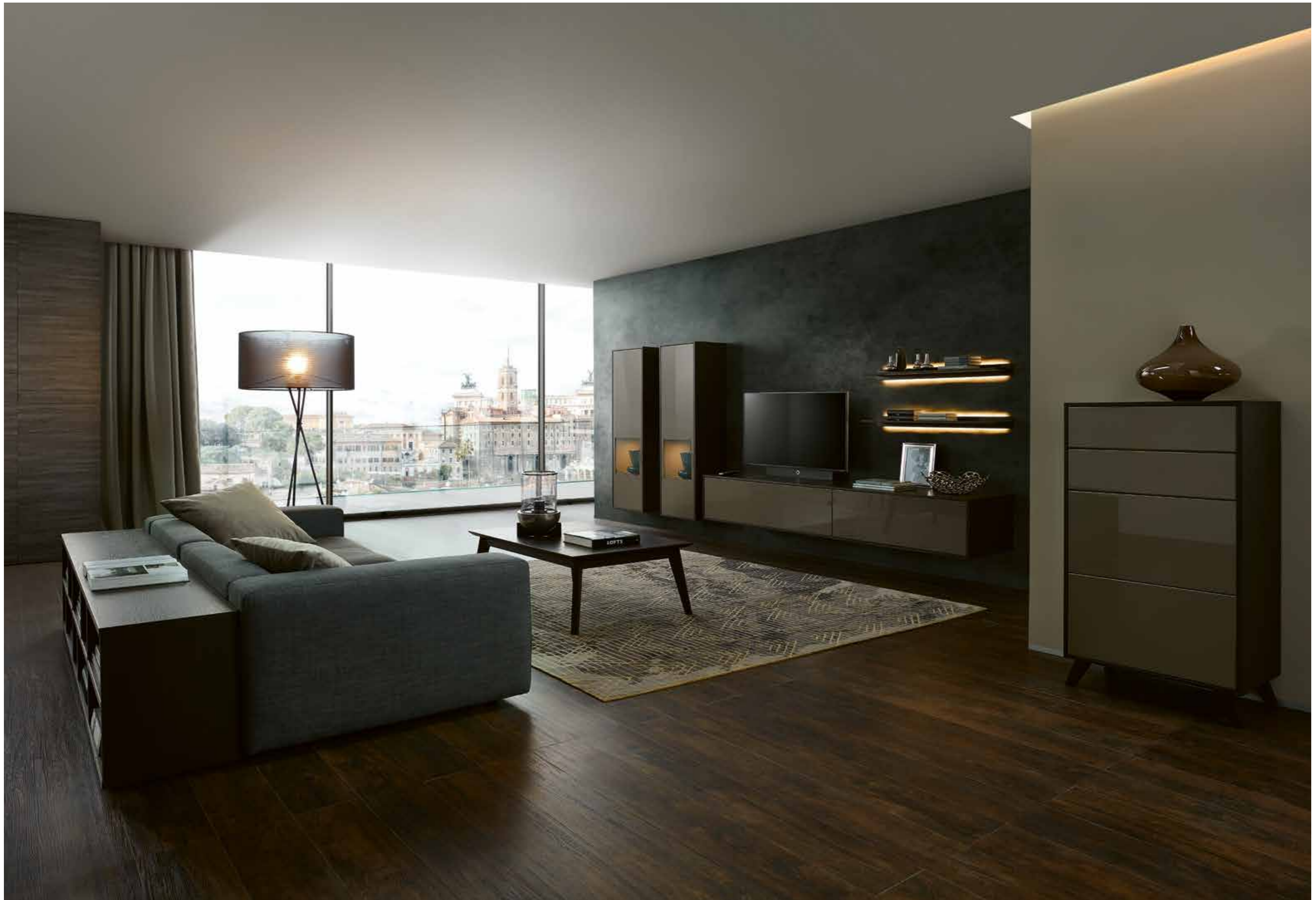


92451 Couchtisch *Coffee table*  
 $\rightarrow$  75,0 cm  $\rightarrow$  41,3 cm  $\rightarrow$  75,0 cm  
AN – Eiche Graphit *Graphite oak*



LS

AN





### 34–35

61981 Regal mit Sichtrücken *Shelf room divider version*  
 ↳ 250,0 cm ↳ 51,7 cm ↳ 36,8 cm  
 AN – Eiche Graphit *Graphite oak*



92452 Couchtisch *Coffee table*  
 ↳ 95,0 cm ↳ 41,3 cm ↳ 95,0 cm  
 AN – Eiche Graphit *Graphite oak*



68007 Wohnkombination *Living room combination*  
 ↳ 363,2 cm ↳ 182,2 cm ↳ 49,2 cm  
 AN – Eiche Graphit *Graphite oak*  
 P6 – Lack Taupe HG *Taupe lacquer HG*  
 ↳ Push to open *Push to open*



76535 Korpuselement *Carcass element*  
 ↳ 63,2 cm ↳ 120,5 cm ↳ 39,6 cm  
 AN – Eiche Graphit *Graphite oak*  
 P6 – Lack Taupe HG *Taupe lacquer HG*  
 ↳ Push to open *Push to open*

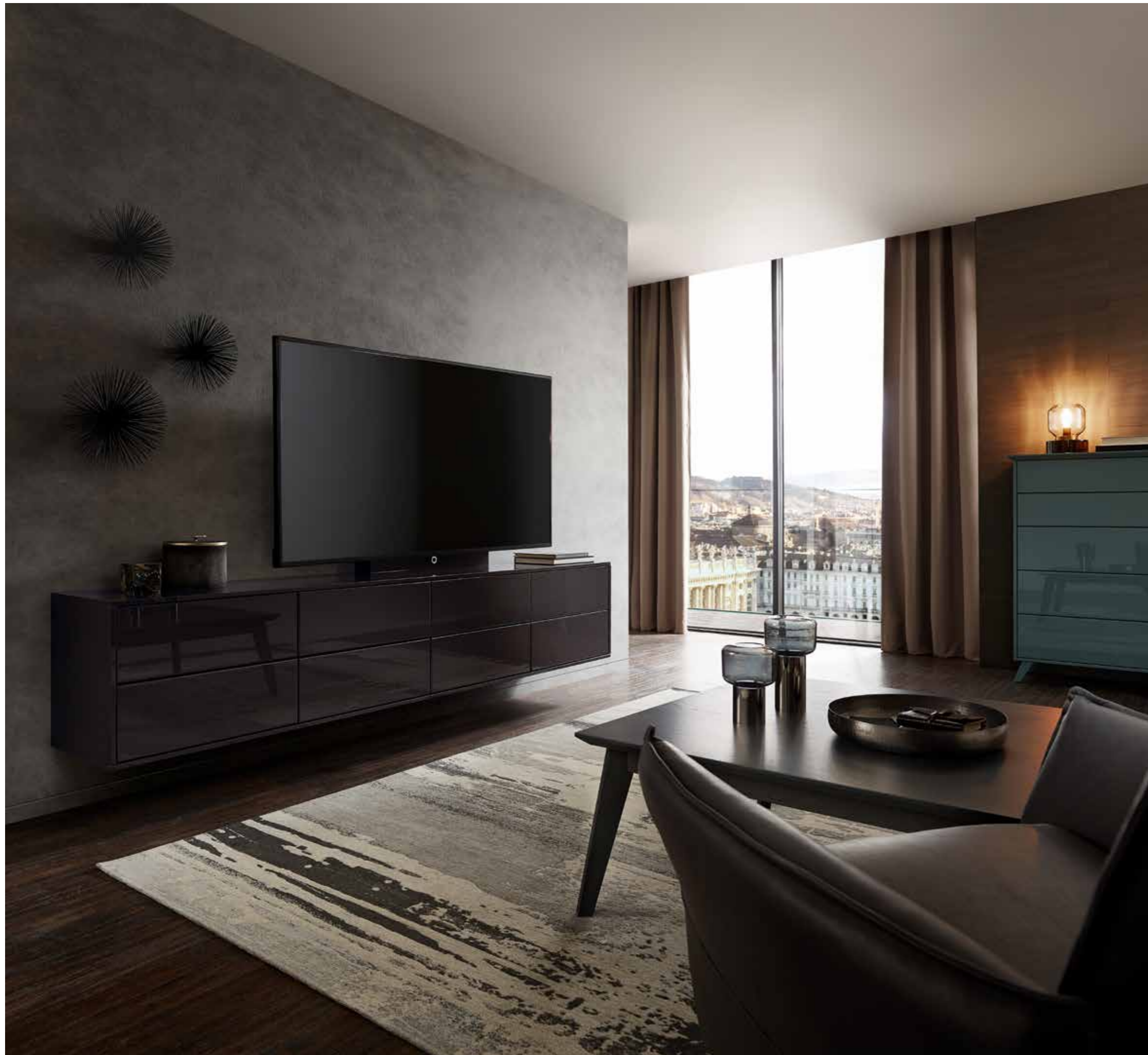


### 36–37

68883 Korpuselemente *Carcass elements*  
 ↳ 183,2 cm ↳ 217,3 cm ↳ 39,6 cm  
 LH – Lack Platingrau HG *Platinum grey lacquer HG*  
 AN – Eiche Graphit *Graphite oak*  
 ↳ Push to open *Push to open*







### 38-39

- 68744 Wohnkombination *Living room combination*  
 ↳ 273,2 cm ↳ 149,4 cm ↳ 49,2 cm  
 P9 – Lack Agave HG *Agave lacquer HG*  
 AN – Eiche Graphit *Graphite oak*  
 ↳ Push to open *Push to open*
- 91608 Stuhl R2 *Chair R2*  
 ↳ 47,6 cm ↳ 90,5 cm ↳ 55,5 cm  
 AN – Eiche Graphit *Graphite oak*  
 1P – Leder *Leather* Hermes Djerba
- 91608 Stuhl R2 mit Armlehne *Chair R2 with armrest*  
 ↳ 54,8 cm ↳ 90,5 cm ↳ 57,5 cm  
 AN – Eiche Graphit *Graphite oak*  
 1P – Leder *Leather* Hermes Djerba
- 90975 Esstisch *Dinner table*  
 ↳ 190,0 cm ↳ 77,0 cm ↳ 95,0 cm  
 AN – Eiche Graphit *Graphite oak*

### 40-41

- 69497 Hängesideboard *Wall sideboard*  
 ↳ 243,2 cm ↳ 47,2 cm ↳ 39,6 cm  
 LG – Lack Graphit HG *Graphite lacquer HG*  
 ↳ Push to open *Push to open*
- 92452 Couchtisch *Coffee table*  
 ↳ 95,0 cm ↳ 41,3 cm ↳ 95,0 cm  
 AN – Eiche Graphit *Graphite oak*
- 76477 Korpuselement *Carcass element*  
 ↳ 78,2 cm ↳ 120,5 cm ↳ 39,6 cm  
 P9 – Lack Agave HG *Agave lacquer HG*  
 ↳ Push to open *Push to open*



AN

LG

P9

1P







## 42-43

- 76476 Korpuselement *Carcass element*  
 ↳ 63,2 cm ↳ 120,5 cm ↳ 39,6 cm  
 S5 – Lack Piniengrün *Pine green lacquer*  
 ↳ Push to open *Push to open*
- 69493 Vitrine *Display cabinet*  
 ↳ 279,2 cm ↳ 218,6 cm ↳ 42,3 cm  
 OB – Asteiche Bourbon *Knotty oak bourbon*  
 R2 – Lack Espresso *Espresso lacquer*  
 ↳ Push to open *Push to open*
- 92461 Esstisch *Dinner table*  
 ↳ 200,0 cm ↳ 75,4 cm ↳ 95,0 cm  
 OB – Asteiche Bourbon *Knotty oak bourbon*  
 R2 – Lack Espresso *Espresso lacquer*
- 6× 93561 Stuhl R4 *Chair R4*  
 ↳ 58,0 cm ↳ 82,2 cm ↳ 62,6 cm  
 OB – Asteiche Bourbon *Knotty oak bourbon*  
 4B – Velours *Velours Cloud Stonecrop*

## 44-45

- 68008 Highboard *Highboard*  
 ↳ 243,2 cm ↳ 121,9 cm ↳ 42,3 cm  
 S5 – Lack Piniengrün *Pine green lacquer*  
 ↳ Push to open *Push to open*
- 75907 Wandbord *Wall shelf*  
 ↳ 240,0 cm ↳ 8,2 cm ↳ 20,6 cm  
 OB – Asteiche Bourbon *Knotty oak bourbon*
- 69502 Regaleckkombination *Corner shelf combination*  
 ↳ 443,4 × 353,4 cm cm ↳ 250,9 cm ↳ 55,2 cm  
 OB – Asteiche Bourbon *Knotty oak bourbon*  
 R2 – Lack Espresso *Espresso lacquer*  
 ↳ Push to open *Push to open*
- 92454 Couchtisch *Coffee table*  
 ↳ 120,0 cm ↳ 75,0 cm ↳ 41,3 cm  
 OB – Asteiche Bourbon *Knotty oak bourbon*  
 4B – Velours *Velours Cloud Stonecrop*

## 46.1

- 69496 Wohnkombination *Living room combination*  
 ↳ 333,2 cm ↳ 208,5 cm ↳ 49,2 cm  
 OB – Asteiche Bourbon *Knotty oak bourbon*  
 R2 – Lack Espresso *Espresso lacquer*  
 ↳ Push to open *Push to open*
- 68866 Regal *Shelf*  
 ↳ 110,8 cm ↳ 250,9 cm ↳ 26,4 cm  
 OB – Asteiche Bourbon *Knotty oak bourbon*
- 92454 Couchtisch *Coffee table*  
 ↳ 120,0 cm ↳ 75,0 cm ↳ 41,3 cm  
 OB – Asteiche Bourbon *Knotty oak bourbon*

## 46.2

- 92452 Couchtisch *Coffee table*  
 ↳ 95,0 cm ↳ 41,3 cm ↳ 95,0 cm  
 OB – Asteiche Bourbon *Knotty oak bourbon*
- 93561 Stuhl R4 *Chair R4*  
 ↳ 58,0 cm ↳ 82,2 cm ↳ 62,6 cm  
 OB – Asteiche Bourbon *Knotty oak bourbon*  
 5G – Stoff *Fabric Ocean Curry*











- 69494 Wohnkombination *Living room combination*  
 ↳ 378,2 cm ↳ 161,6 cm ↳ 49,2 cm  
 LH – Lack Platingrau HG *Platinum grey lacquer HG*  
 OA – Asteiche *Knotty oak*  
 ↳ Push to open *Push to open*
- 92452 Couchtisch *Coffee table*  
 ↳ 95,0 cm ↳ 41,3 cm ↳ 95,0 cm  
 OA – Asteiche *Knotty oak*

## 50–51

- 69169 Wohnkombination *Living room combination*  
 ↳ 318,2 cm ↳ 182,1 cm ↳ 49,2 cm  
 ES – Eiche Sand *Sand oak*  
 LY – Lack Grau HG *Grey lacquer HG*  
 ↳ Push to open *Push to open*
- 92461 Esstisch *Dinner table*  
 ↳ 200,0 cm ↳ 75,4 cm ↳ 95,0 cm  
 ES – Eiche Sand *Sand oak*  
 LY – Lack Grau *Grey lacquer*
- 6× 92657 Stuhl R3 *Chair R3*  
 ↳ 56,0 cm ↳ 82,2 cm ↳ 59,0 cm  
 ES – Eiche Sand *Sand oak*  
 11 – Leder *Leather Hermes nero*

- 76476 Korpuselement *Carcass element*  
 ↳ 63,2 cm ↳ 120,5 cm ↳ 39,6 cm  
 S5 – Lack Piniengrün *Pine green lacquer*  
 ↳ Push to open *Push to open*

## 52

- freie Wohnwandregalkombination *Living room shelf combination*  
 Planung ↳ 440,6 cm ↳ 567,7 cm ↳ 49,2 cm  
 ES – Eiche Sand *Sand oak*  
 LY – Lack Grau *Grey lacquer*  
 ↳ Push to open *Push to open*
- 92452 Couchtisch *Coffee table*  
 ↳ 95 cm ↳ 41,3 cm ↳ 95 cm  
 ES – Eiche Sand *Sand oak*

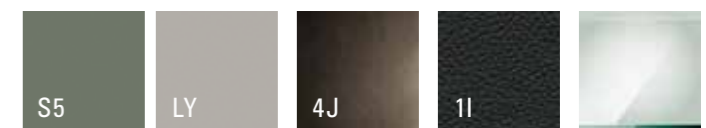
## 53

- 68008 Highboard mit Füßen *Highboard with legs*  
 ↳ 243,2 cm ↳ 121,9 cm ↳ 42,3 cm  
 S5 – Lack Piniengrün *Pine green lacquer*  
 ↳ Push to open *Push to open*



## 48–49

- 69495 Regal *Shelf*  
 ↳ 195,0 cm ↳ 250,9 cm ↳ 49,2 cm  
 OA – Asteiche *Knotty oak*  
 LH – Lack Platingrau *Platinum grey lacquer*  
 OA – Asteiche *Knotty oak*
- 93561 Stuhl R4 *Chair R4*  
 ↳ 58,0 cm ↳ 82,2 cm ↳ 62,6 cm  
 OA – Asteiche *Knotty oak*  
 4J – Velours *Velours Cloud Wood*














## 54–55

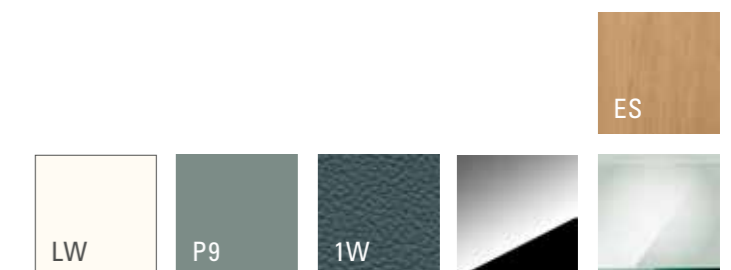
- 68873RT Raumteiler mit TV-Drehpaneel *Room divider w. TV swivel panel*  
 ↳ 206,6 cm ↳ 250,9 cm ↳ 36,2 cm  
 LW – Lack Weiß *White lacquer*   
 ↳ Push to open *Push to open*
- 76477 Korpuselement *Carcass element*  
 ↳ 78,2 cm ↳ 120,5 cm ↳ 120,5 cm  
 P9 – Lack Agave HG *Agave lacquer HG* 
- 92656 Stuhl R3 mit Armlehne *Chair R3 with armrest*  
 ↳ 56,0 cm ↳ 82,5 cm ↳ 59,0 cm  
 ES – Eiche Sand *Sand oak*   
 1W – Leder *Leather Hermes Whale* 
- 92459 Esstisch *Dinner table*  
 ↳ 180,0 cm ↳ 75,4 cm ↳ 95,0 cm  
 ES – Eiche Sand *Sand oak* 

## 56–57

- 68001 Wohnkombination *Living room combination*  
 ↳ 228,2 cm ↳ 250,9 cm ↳ 49,2 cm  
 ES – Eiche Sand *Sand oak*   
 LW – Lack Weiß *White lacquer*   
 ↳ Push to open *Push to open*
- 68016 Highboard *Highboard*  
 ↳ 138,2 cm ↳ 120,5 cm ↳ 39,6 cm  
 ES – Eiche Sand *Sand oak*   
 P9 – Lack Agave *Agave lacquer*   
 ↳ Push to open *Push to open*
- 75900 Wandbord *Wall shelf*  
 ↳ 135,0 cm ↳ 8,2 cm ↳ 20,6 cm  
 ES – Eiche Sand *Sand oak* 
- 92452 Couchtisch *Coffee table*  
 ↳ 95,0 cm ↳ 41,0 cm ↳ 95,0 cm  
 P9 – Lack Agave *Agave lacquer* 
- 92656 Stuhl R3 mit Armlehne *Chair R3 with armrest*  
 ↳ 56,0 cm ↳ 82,5 cm ↳ 59,0 cm  
 ES – Eiche Sand *Sand oak* 
- 92459 Esstisch *Dinner table*  
 ↳ 180,0 cm ↳ 75,4 cm ↳ 95,0 cm  
 ES – Eiche Sand *Sand oak* 

## 58–59

- 68010 Vitrine *Display cabinet*  
 ↳ 153,2 cm ↳ 190,9 cm ↳ 39,6 cm  
 P9 – Lack Agave *Agave lacquer*   
 ↳ H4 – Chrom glänzend *Shiny chrome* 



LW

P9

1W

ES



Front + Korpus Front + Carcass

- |  |   |   |                                       |
|--|---|---|---------------------------------------|
| LW Lack Weiß <i>white lacquer</i>          | LC Lack Crema <i>crema lacquer</i>      | R6 Lack Seidengrau <i>silk grey l.</i>    | S1 Lack Macchiata <i>macchiata l.</i> |
| R4 Lack Cashmere <i>cashmere l.</i>        | R3 Lack Olivgrau <i>olive grey l.</i>   | R5 L. Brillantgrau <i>diamond grey l.</i> | LY Lack Grau <i>grey lacquer</i>      |
| LH Lack Platingrau <i>platinum grey l.</i> | P6 Lack Taupe <i>taupe lacquer</i>      | LT Lack Terra <i>terra lacquer</i>        | R2 Lack Espresso <i>espresso l.</i>   |
| S6 Lack Cognac <i>cognac lacquer</i>       | R7 Lack Rosewood <i>rosewood l.</i>     | R8 Lack Oxidrot <i>oxide red l.</i>       | DR Lack Dark Red <i>dark red l.</i>   |
| S2 Lack Marill <i>marill lacquer</i>       | S5 L. Piniengrün <i>pine green l.</i>   | P9 Lack Agave <i>agave lacquer</i>        | P8 Lack Ocean <i>ocean lacquer</i>    |
| S4 L. Atlantikblau <i>atlantic blue l.</i> | S3 L. Schiefergrau <i>slate grey l.</i> | LG Lack Graphit <i>graphite lacquer</i>   | LS Lack Schwarz <i>black lacquer</i>  |

Alle Lacke auch in Hochglanz erhältlich  
All finishes are also available in high-gloss type



- |                                       |   |                                      |                                     |
|---------------------------------------|---|--------------------------------------|-------------------------------------|
| BC Kristallbuche <i>Beech crystal</i> | ES Eiche Sand <i>Sand oak</i>                 | OA Asteiche <i>Knotty oak</i>        | BK Kernbuche <i>Beech heartwood</i> |
| NN Nussbaum Nova <i>Walnut nova</i>   | OB Asteiche Bourbon <i>Knotty oak bourbon</i> | AN Eiche Graphit <i>Graphite oak</i> |                                     |

DeeLine

In allen Holz- und Lackausführungen erhältlich. Mögliche Bauteile entnehmen Sie bitte der Preisliste.  
Available in all wood and lacquer finishes. Please refer to the price list for possible components.

Beispielausführungen Example designs



Akzentausführung: Feinschliff Accent finishes: Fine sanded



Griffe Handles

Die Griffe sind außerdem in allen 24 Lackfarben erhältlich.  
The handles are also available in all 24 lacquer colours.



- |  |  |   |   |   |
|--|--|---|---|---|
| H4 – Griff Chrom glänzend<br>Handle Shiny chrome | H8 – Griff Schwarz matt<br>Handle Black matt | H5 – Griff Edelstahlfarbig<br>Handle Stainless steel look | Z6 – Griff Anthrazit<br>Handle Anthrazite | U1 – Griff Weiß matt<br>Handle White matt |
| H4 – Knopf Chrom glänzend<br>Knob Shiny chrome   | H8 – Knopf Schwarz matt<br>Knob Black matt   | H5 – Knopf Edelstahlfarbig<br>Knob Stainless steel look   | Z6 – Knopf Anthrazit<br>Knob Anthrazite   | U1 – Knopf Weiß matt<br>Knob White matt   |

## Leder HERMES *Leather HERMES*

1A – Bianco	1P – Djerba	1B – Ivory	1S – Betulla	1N – Sand	1G – Mocca	1L – Lever
1K – Choco	1T – Smog	1I – Nero	1H – Bruin	1M – Anthracite	1R – Merlin	1D – Bordo
1C – Red	1U – Cotto	1Q – Yellow	1F – Verde	1E – Oceanblue	1W – Whale	

## Vegane Lederalternative PURE *Vegan leather alternative PURE*

7A – Almond	7B – Camel	7C – Cognac	7D – Reed	7E – Cool Grey	7F – Eukalyptus	7G – Lake
7H – Concrete	7I – Stone	7J – Midnight				

## Velours CLOUD *Velours CLOUD*

4E – Salt	4D – Beige	4K – Toffee	4J – Wood	4I – Steel	4L – Coffee	4B – Stonecrop
4P – Jade	4G – Bottle	4F – Breeze	4Q – Iceblue	4R – Greyblue	4S – Coral	4T – Rust
4A – Ember						

## Flachgewebe OCEAN *Flat woven fabric OCEAN*

5E – Blanc	5F – Cream	5I – Linen	5D – Taupe	5H – Coal	5G – Curry	5P – Peach
5Q – Scarlet	5R – Aquamarin	5S – Denim	5T – Sage	5L – Silver	5J – Iron	5K – Night
5A – Ebony						

## Flachgewebe WILLOW *Flat woven fabric WILLOW*

6O – Champagne	6C – Granola	6F – Shadow	6I – Opal	6L – Sapphire	6B – Powder	6A – Bronze
6H – Granite	6E – Green Smoke	6D – Horizon	6G – Merlot	6J – Chestnut	6K – Russet	6N – Forest
6M – Crown Blue						

## Beispielartikel *Sample articles*

	1R Unterteile* <i>lower elem.*</i>			1,5R Elemente* <i>elements*</i>			2R Elemente* <i>elements*</i>									
B H T W H D	60 41 40	60 41 50	60 41 50	37,5 59 40	75 59 40	75 59 50	105 59 40	60 59 50	105 59 50	105 59 50	45 77 40	75 77 40	75 77 40	90 77 40	120 77 50	105 77 50
Breite width	75–150	75–90	75–135	45–75	90	90	120–150	75–90	120–135	120–135	60–75	90	90	90	120–135	120–135

	2,5R Elemente* <i>elements*</i>			3R Elemente* <i>elements*</i>			4R Elemente* <i>elements*</i>										
B H T W H D	45 95 40	45 95 40	45 95 40	75 95 40	75 95 40	105 95 40	37,5 112 40	45 112 40	45 112 40	120 112 40	90 112 40	37,5 147 40	45 147 40	45 147 40	45 147 40	45 147 40	75 147 40
Breite width	37,5–60	60–75	60–75	90	90	120–135	45–60	60–75	60–75	120–135	90	45–75	37,5–75	60–75	60–75	60–75	90

	5R Elemente // <i>elements</i>			6R Elemente <i>elements</i>			6R Kleiderschränke <i>wardrobes</i>			1,5R–6R Eckelemente <i>corner elements</i>						
B H T W H D	37,5 183 40	45 183 40	45 183 40	75 183 40	75 183 40	105 183 40	37,5 218 40	45 218 40	45 218 40	45 218 40	75 218 40	90 218 40	75 218 40	90 218 40	90 218 40	77,1×77,1 59–218 40
Breite width	45–60	60	60–75	90	90	120–135	45–60	60	60	60–75	90	90	90	90	90	86,7×86,7 61–218 50

	1R Hängeelem. <i>hanging elem.</i>		1,5R Hängeelemente <i>hanging elements</i>		2R Hängeelemente <i>hanging elements</i>		3R Hängeelemente <i>hanging elements</i>		3,5R Hängeelemente <i>hanging elements</i>		4R Hängeelem. <i>hanging elem.</i>	
B H T W H D	60 38 40	45 38 40	75 56 40	75 56 40	75 56 50	105 56 50	45 74 36	90 74 36	75 74 36	45 109 36	75 109 36	45 109 36
Breite width	75–150	60–150	90	90	60–150	120–150	60	90	90	60	90	60

	4R Hängeelemente <i>hanging elements</i>		4R Zwischenbauhängeelemente <i>intermediate hanging elements</i>		5R Zwischenbauhängeelemente <i>intermediate hanging elements</i>		2R–2,5R Wandspiegel <i>wall mirrors</i>		4R–7R Schieberegale <i>sliding shelves</i>							
B H T W H D	45 162 36	90 162 36	75 162 36	75 162 36	45 144 36	45 144 36	75 144 36	45 179 36	45 179 36	90 179 36	60 74 5	60 92 5	63 148 19	63 183 19	63 218 19	63 254 19
Breite width	60	90	90	90	60	60	90	60	60	75–240	75–240	78	78	78	78	78

	Abdeckblätter <i>cover sheets</i>		Korpusfüße <i>carcass feet</i>		Wangen <i>side plates</i>		Wandbode <i>wall boards</i>		TV-Element <i>TV-element</i>		Schreibplatte <i>writing plate</i>		Couchtisch <i>coffee table</i>		Esstische <i>dinner tables</i>		Stuhl <i>chair</i>			
B H T W H D	modern		90 17 30/40		2,9 max.427,7 26		120 17 20		70 22 10		75 52 50		75 120 42 75		170 77 95		170 65,6 95		56 83 59	
B H T W H D	classic		inkl. Unterboden // incl. bottom shelf		T D 36		B W 60–240		B W 90–180		95 42 95		95 42 95		B W 180–190		B W 180–200			
B H T W H D					T D 46						100 42 75		100 42 65							

\* Auch in Komforttiefe 49,2 cm erhältlich • Alle Angaben in cm • Für einen vollständigen Überblick über alle lieferbaren Typen wenden Sie sich bitte an den Fachhandel • Abweichung im Design, in technischer Ausführung und Druckfehler vorbehalten; Grundlage aller Lieferungen ist unsere Preis-/ Typenliste.  
\* Also available in comfort depth of 49,2 cm • All specifications in cm • For a complete overview of all available types please contact an authorised dealer • Subject to changes in design, technical execution and printing errors.  
All deliveries based on our price/type list.

R=Rasterhöhe *grid*



Beleuchtung: Sie können Ihr Möbel mit umfangreichen Beleuchtungsoptionen ausstatten: LEDs mit einer angenehmen Lichttemperatur in den Wandborden und Glaskanten sowie als Spots in den Vitrinen. Besonders komfortabel können Sie die verschiedenen Beleuchtungen mit der neuen 5-Kanal-Funkfernbedienung steuern.

Lighting: You can choose from extensive lighting options for your furniture – LEDs with a pleasant light temperature in the wall boards and glass edges as well as spots in the cabinets. The new 5-channel radio remote control allows for a particularly comfortably control of the various lighting systems.



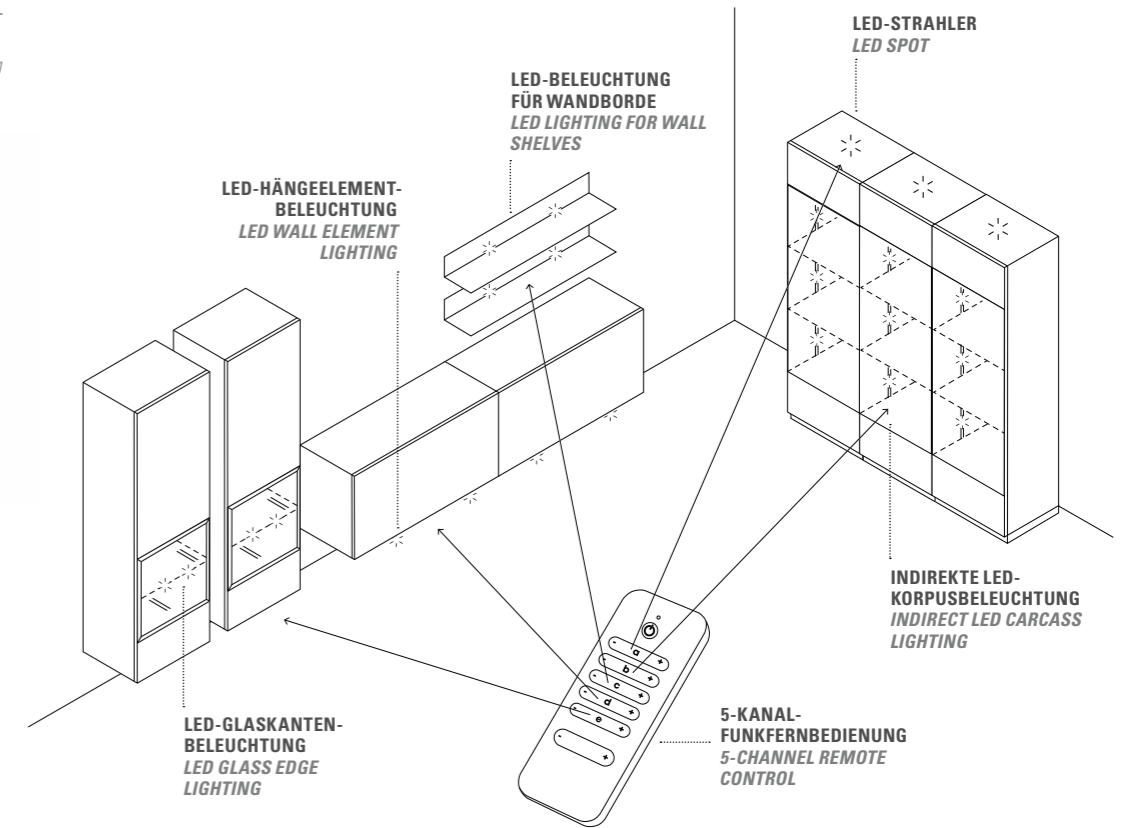
Das Wandbord lässt sich stimmungsvoll in Szene setzen.\*  
The wall board can be highlighted in a particularly atmospheric way.\*



\*Die Leuchten enthalten LED-Lampen, die innerhalb der Energieklasse E bis F liegen. Die LED-Lampen können nicht ausgetauscht werden.  
\*The lamp is equipped with energy class E to F LEDs. The LEDs cannot be replaced.

Auch für ein atmosphärisches Licht im Regalboden gibt es eine Lösung.\*  
There is also a solution for equipping shelves with atmospheric lighting.\*

Mit der Funkfernbedienung steuern Sie ganz bequem die einzelnen Beleuchtungskomponenten in Ihren Möbeln. It is easy to operate the individual lighting components of your furniture with the remote control.



Von außen nicht zu erkennen: Die Komfort-Funktion wird beim Öffnen erkennbar. Invisible from the outside: the comfort function becomes evident on opening.

Komfort-Tablarauszug: Mit dem Komfort-Tablarauszug können Sie wertvollen Stauraum in Sideboard und Schrank nutzen. Die Auszüge kommen Ihnen beim Öffnen der Tür entgegen, so dass Sie bequem von oben hineingreifen und Sachen verstauen können – damit gehören schlecht zugängliche Ecken im Schrank der Vergangenheit an.  
Comfort pull-out tray: The comfort pull-out tray enables you to use the valuable storage space in the sideboard and cupboard. The pull-outs move towards you as the door is opened so you can easily access them from above and put things away – making hard-to-reach cupboard corners a thing of the past.



