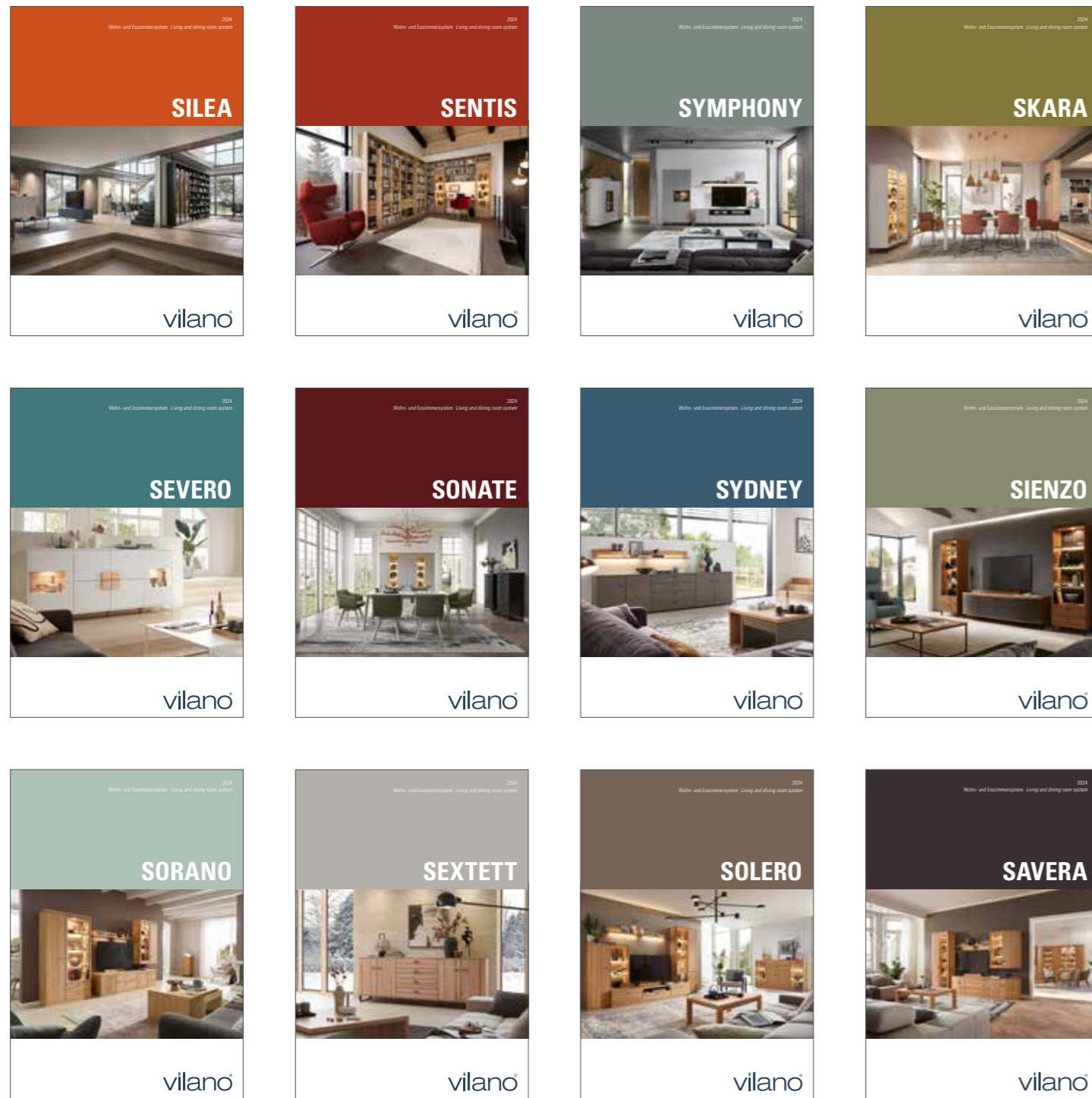


SKARA





Legende Legend

Breite Width	
Höhe Height	
Tiefe Depth	
Lack matt Lacquer matt	
Lack hochglänzend High-gloss lacquer	
Holz Wood	

Stoff Fabric	
Leder Leather	
Griff Handle	
Klarglas Clear glass	
Satiniertes Glas Frosted glass	

Planungsbeispiele <i>Planungsbeispiele</i>	4–35
	4–7
	8–9
	10–11
	12–15
	16–19
	20–23
	24–25
	26–29
	30–31
	32–33 34–35

Exterior – stilgebende Elemente *Exterior – style elements*

Material, Oberfläche & Farbe <i>Materials, finish & colour</i>	36–38
Griffe <i>Handles</i>	37
Stoff- und Lederkollektionen <i>Upholstery collections</i>	38

Interior – Komfort und Ausstattung *Interior – Comfort and features*

Beispielartikel <i>Sample articles</i>	42–43
----------------------------------------	-------





4-5

- 42428 Schreibplatz *Writing desk*
 ↳ 284,5 cm ↳ 218,3 cm ↳ 49,2 cm
 R6 – Lack Seidengrau *Silk grey lacquer* ◇
- 83747 Couchtisch mit Kufen *Coffee table with runners*
 ↳ 120,0 cm ↳ 39,6 cm ↳ 75,0 cm
 R6 – Lack Seidengrau *Silk grey lacquer* ◇
 Schwarz matt *Black matt*
- 89656 Korpuselement mit Kufen *Carcass element with runners*
 ↳ 90,0 cm ↳ 158,4 cm ↳ 39,6 cm
 R6 – Lack Cognac *Cognac lacquer* ◇
 Schwarz matt *Black matt*

- 42427 Wohnkombination *Living room combination*
 ↳ 367,5 cm ↳ 219,6 cm ↳ 49,2 cm
 R6 – Lack Seidengrau *Silk grey lacquer* ◇
 OA – Kristallbuche *Beech crystal* ◇
 Schwarz matt *Black matt*

6-7

- 89657 Vitrinenschrank mit Kufen *Display cabinet with runners*
 ↳ 90,0 cm ↳ 193,6 cm ↳ 39,6 cm
 R6 – Lack Seidengrau *Silk grey lacquer* ◇
 Schwarz matt *Black matt*

- 93806 2x Stuhl R5 mit Kreuzgestell, Sitzschale mit Armlehne
 2x *Chair R5 with cross frame, seat shell with armrest*
 ↳ 58,0 cm ↳ 87,5 cm ↳ 58,0 cm
 4L – Stoff *Fabric Willow Bronze* ◇
 Schwarz matt *Black matt*
- 93806 4x Stuhl R5 mit Kreuzgestell, Sitzschale ohne Armlehne
 4x *Chair R5 with cross frame, seat shell without armrest*
 ↳ 49,0 cm ↳ 87,5 cm ↳ 58,0 cm
 4L – Stoff *Fabric Willow Bronze* ◇
 Schwarz matt *Black matt*
- 93840 Esstisch CUBE *Dinner table CUBE*
 ↳ 200,0 cm ↳ 75,0 cm ↳ 95,0 cm
 R6 – Lack Seidengrau *Silk grey lacquer* ◇

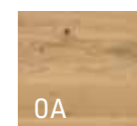
- 84704 Korpuselement mit Kufen *Carcass element with runners*
 ↳ 45,0 cm ↳ 123,2 cm ↳ 39,6 cm
 R6 – Lack Cognac *Cognac lacquer* ◇
 Schwarz matt *Black matt*





8-9

- 67190 Highboard mit Kufen *Highboard with runners*
 ↳ 138,2 cm ↳ 190,9 cm ↳ 39,6 cm
 OA – Asteiche *Knotty oak*
 LT – Lack Cashmere *Cashmere lacquer*
 Metall Schwarz matt *Metal Black matt*
- 83744 Couchtisch mit Kufen *Coffee table with runners*
 ↳ 75,0 cm ↳ 75,0 cm ↳ 75,0 cm
 OA – Asteiche *Knotty oak*
 Metall Schwarz matt *Metal Black matt*
- 67190 Regalkombination als Raumteiler
Shelf combination as room divider
 ↳ 206,6 cm ↳ 250,9 cm ↳ 36,0 cm
 OA – Asteiche *Knotty oak*
 LT – Lack Cashmere *Cashmere lacquer*





10-11

42426 Regal *Shelf*
 ↳ 225,0 cm ↳ 236,6 cm ↳ 39,6 cm
 S3 – Lack Schiefergrau *Slate grey lacquer*
 ES – Eiche sand *Sand oak*

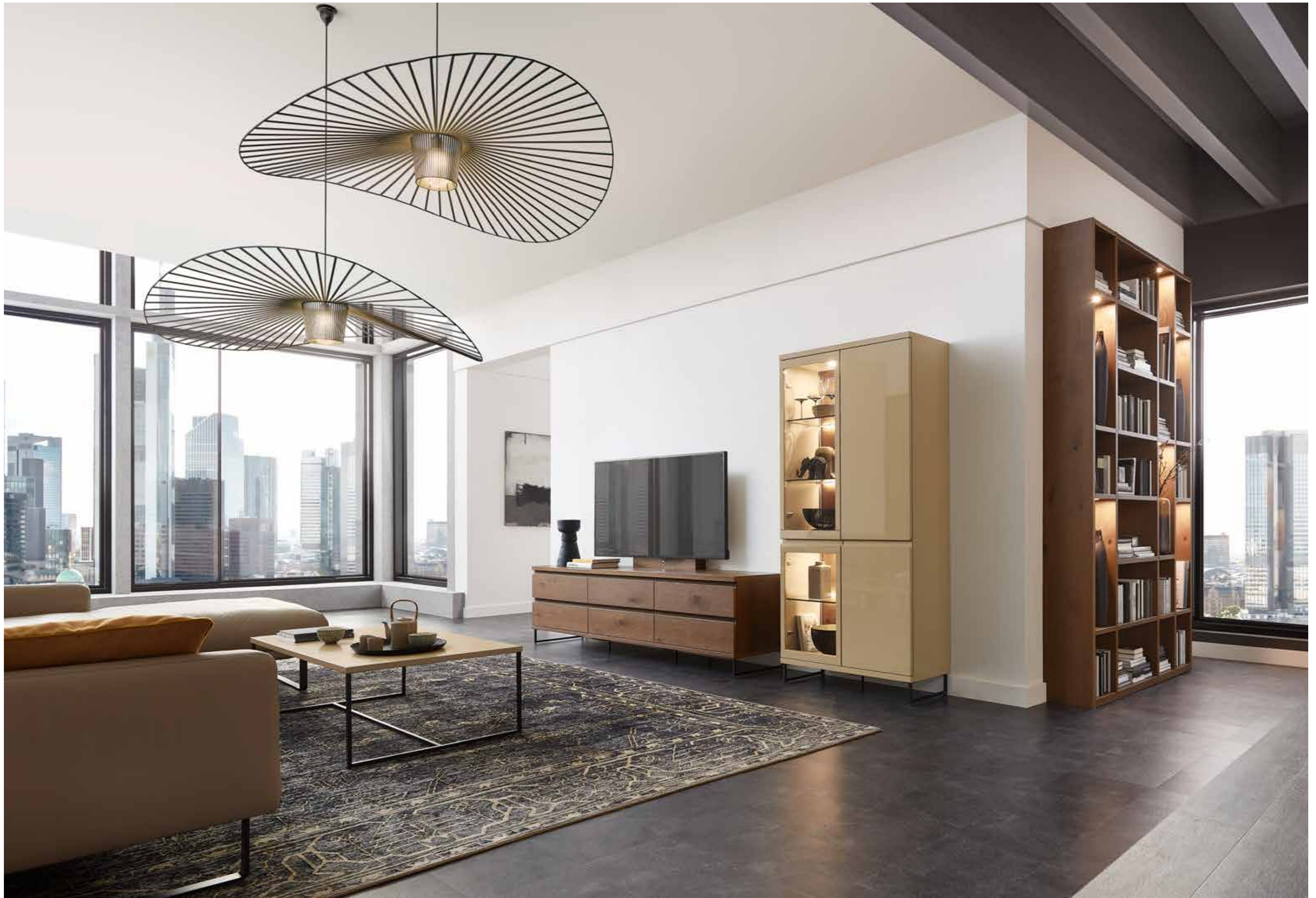


42425 Wohnkombination *Living room combination*
 ↳ 377,9 cm ↳ 233,3 cm ↳ 49,2 cm
 S3 – Lack Schiefergrau *Slate grey lacquer*
 ES – Eiche sand *Sand oak*



94581 Couchtisch *Coffee table*
 + 94586 ø 45,0 cm + 60,0 cm ↳ 40,0 cm + 48,0 cm
 ES – Eiche sand *Sand oak*
 OB – Asteiche Bourbon *Knotty oak bourbon*
 Schwarz matt *Black matt*







12-13

- 83747 Couchtisch *Coffee table*
 ↳ 120,0 cm ↳ 39,6 cm ↳ 75,0 cm
 S1 – Lack Macchiata *Macchiata lacquer* ◇
- 42328 Wohnkombination *Living room combination*
 ↳ 330,0 cm ↳ 193,6 cm ↳ 49,2 cm
 S1 – Lack Macchiata HG *Macchiata lacquer HG* ◇
 OB – Asteiche Bourbon *Knotty oak bourbon* ◇

- 41259 Regal *Shelf*
 ↳ 155,8 cm ↳ 250,9 cm ↳ 26,4 cm
 OB – Asteiche Bourbon *Knotty oak bourbon* ◇

14-15

- 41259 Regal *Shelf*
 ↳ 155,8 cm ↳ 250,9 cm ↳ 26,4 cm
 OB – Asteiche Bourbon *Knotty oak bourbon* ◇

- 42256 Highboard *Highboard*
 ↳ 240,0 cm ↳ 123,2 cm ↳ 39,6 cm
 S2 – Lack Marill *Marill lacquer* ◇



OB

S1

S2

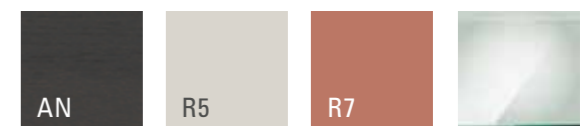




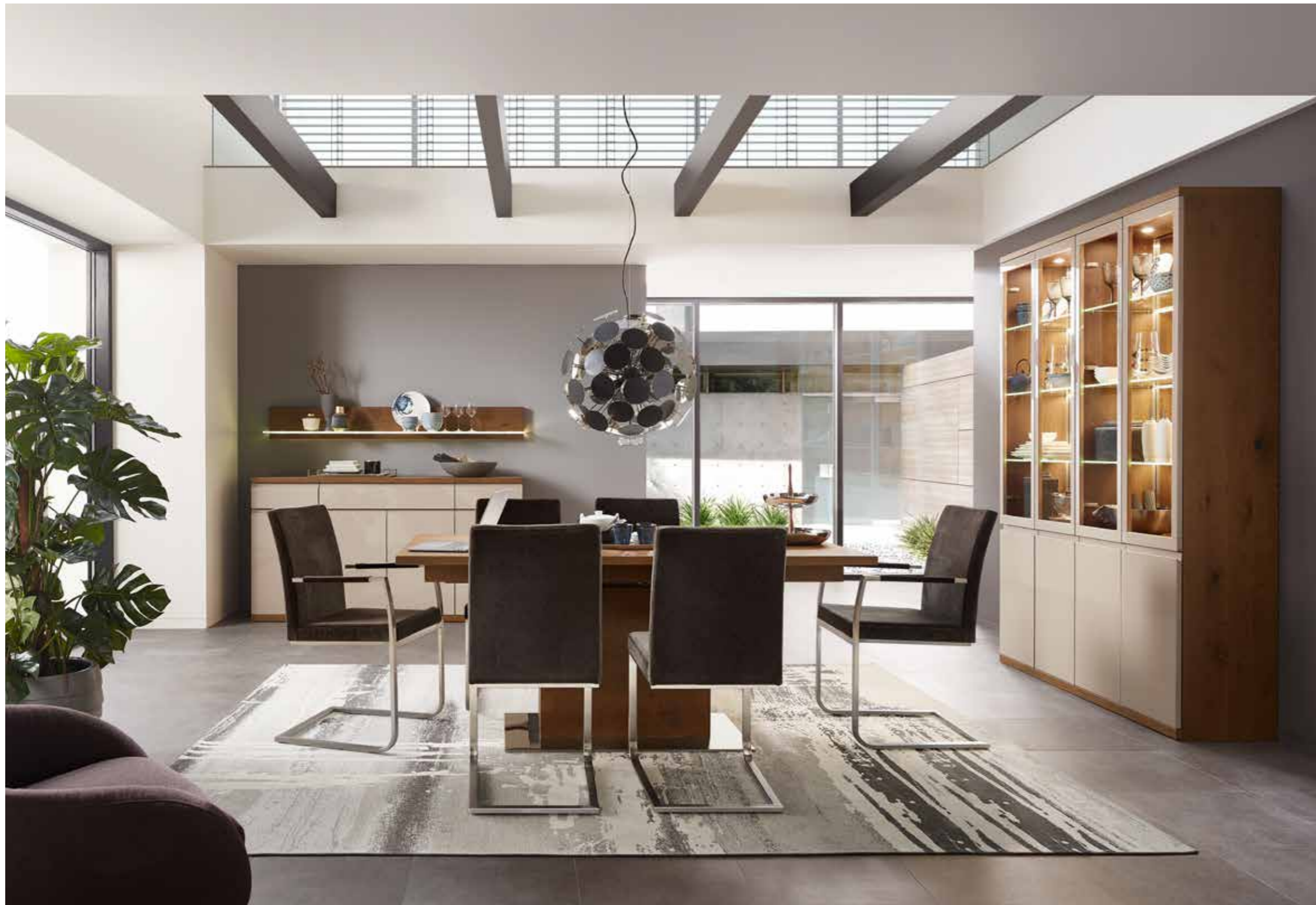


16–19

- 93818 Couchtisch CUBE *Coffee table*
↕ 120,0 cm ↕ 40,0 cm ↕ 75,0 cm
AN – Eiche Graphit *Graphite oak* 
- 42168 Wohnkombi *Living room combination*
↕ 362,9 cm ↕ 219,0 cm ↕ 49,2 cm
R5 – Lack Brilliantgrau *Diamond grey lacquer* 
AN – Eiche Graphit *Graphite oak* 
↕ R5 – Lack Brilliantgrau *Diamond grey lacquer* 
- 42167 Sideboard *Sideboard*
↕ 240,0 cm ↕ 105,6 cm ↕ 39,6 cm
R7 – Lack Rosewood *Rosewood lacquer* 





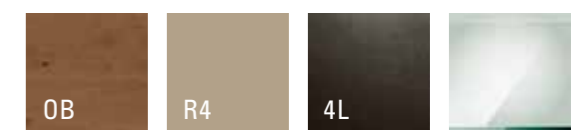


20-21

- 41041 Highboard *Highboard*
 ↳ 240,0 cm ↳ 113,4 cm ↳ 39,6 cm
 R4 – Lack Cashmere HG *Chasmere lacquer HG*
 OB – Asteiche Bourbon *Knotty oak bourbon*
- 41259 Regal *Shelf*
 ↳ 155,8 cm ↳ 250,9 cm ↳ 26,4 cm
 OB – Asteiche Bourbon *Knotty oak bourbon*
- 42031 Wohnkombination *Living room combination*
 ↳ 330,0 cm ↳ 219,0 cm ↳ 49,2 cm
 R4 – Lack Cashmere HG *Chasmere lacquer HG*
 OB – Asteiche Bourbon *Knotty oak bourbon*
- 90302 Couchtisch mit Holzplatte *Coffee table with with wooden top*
 ↳ 120,0 cm ↳ 41,1 cm ↳ 75,0 cm
 OB – Asteiche Bourbon *Knotty oak bourbon*

22-23

- 41935 Sideboard *Sideboard*
 ↳ 180,0 cm ↳ 95,8 cm ↳ 49,2 cm
 R4 – Lack Cashmere HG *Chasmere lacquer HG*
 OB – Asteiche Bourbon *Knotty oak bourbon*
- 91040 Wandboard *Wall shelf*
 ↳ 180,0 cm ↳ 22,5 cm ↳ 22,3 cm
 OB – Asteiche Bourbon *Knotty oak bourbon*
- 90974 Esstisch *Dinner table*
 ↳ 180,0 cm ↳ 78,0 cm ↳ 95,0 cm
 OB – Asteiche Bourbon *Knotty oak bourbon*
 Fußplatte – Edelstahlfarbig *Stainless steel look*
- 93581 Stuhl R2 *Chair R2*
 ↳ 47,6 cm ↳ 92,0 cm ↳ 55,5 cm
 4L – Stoff *Fabric Cloud Coffee*
- 93583 Stuhl R2 mit Armlehne *Chair R2 with armrest*
 ↳ 54,6 cm ↳ 92,0 cm ↳ 55,5 cm
 4L – Stoff *Fabric Cloud Coffee*
- 41042 Vitrine *Display cabinet*
 ↳ 150,0 cm ↳ 219,0 cm ↳ 39,6 cm
 R4 – Lack Cashmere HG *Chasmere lacquer HG*
 OB – Asteiche Bourbon *Knotty oak bourbon*





24-25

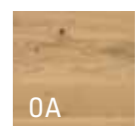
41259 Regalkombination *Shelf combination*
 ↗ 155,8 cm ↘ 250,9 cm ↖ 26,4 cm
 OA – Asteiche *Knotty oak*



92378 Couchtisch *Coffee table*
 ↗ 142,0 cm ↘ 45,2 cm ↖ 72,0 cm
 LW – Lack Weiß *White lacquer*
 OA – Asteiche *Knotty oak*



41846 Wohnkombination *Living room combination*
 ↗ 300,0 cm ↘ 166,2 cm ↖ 49,2 cm
 LW – Lack Weiß *White lacquer*
 OA – Asteiche *Knotty oak*



OA

LW





26-27

- 2x 30472 Korpuselement *Carcass element*
 ↕ 60,0 cm ↕ 148,6 cm ↕ 39,6 cm
 P8 – Lack Ocean *Ocean lacquer* ◇
- 91591 Stuhl R2 *Chair R2*
 ↕ 47,6 cm ↕ 92,0 cm ↕ 55,5 cm
- 90972 Esstisch *Dinner table*
 ↕ 160,0 cm ↕ 77,0 cm ↕ 95,0 cm
 AN – Eiche Graphit *Graphite oak* ◇
- 41602RT Raumteiler *Room divider*
 ↕ 206,6 cm ↕ 250,9 cm ↕ 36,2 cm
 AN – Eiche Graphit *Graphite oak*
 LH – Lack Platingrau HG *Platinum grey lacquer HG* ◇
- 41601 Kleiderschrank *Wardrobe*
 ↕ 232,5 cm ↕ 236,6 cm ↕ 62,0 cm
 P8 – Lack Ocean *Ocean lacquer* ◇

28.1

- 41850 Regalkombination *Shelf combination*
 ↕ 204,9 cm ↕ 256,6 cm ↕ 36,0 cm
 AN – Eiche Graphit *Graphite oak*
 LH – Lack Platingrau HG *Platinum grey lacquer HG* ◇
- 92378 Couchtisch *Coffee table*
 ↕ 142,0 cm ↕ 72,0 cm ↕ 45,2 cm
 AN – Eiche Graphit *Graphite oak*
 LH – Lack Platingrau *Platinum grey lacquer* ◇
- 41851 Wohnkombination *Living room combination*
 ↕ 345,0 cm ↕ 165,0 cm ↕ 49,2 cm
 LH – Lack Platingrau HG *Platinum grey lacquer HG* ◇

28.2

- 41604 Regalkombination *Shelf combination*
 ↕ 188,8 cm ↕ 250,9 cm ↕ 49,2 cm
 AN – Eiche Graphit *Graphite oak*
 LH – Lack Platingrau *Platinum grey lacquer* ◇
- 92657 Stuhl R3 *Chair R3*
 ↕ 56,0 cm ↕ 82,5 cm ↕ 59,0 cm
 AN – Eiche Graphit *Graphite oak*
 1W – Leder *Leather Hermes Whale* ◇
- 76217 Paneelstollen *Wall panel*
 ↕ 15,0 cm ↕ 193,6 cm ↕ 13,2 cm
 P8 – Lack Ocean HG *Ocean lacquer HG* ◇
- 30472 Korpuselement *Carcass element*
 ↕ 60,0 cm ↕ 148,6 cm ↕ 39,6 cm
 P8 – Lack Ocean *Ocean lacquer* ◇



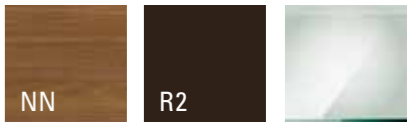


30 – 31

41007 Sideboard *Sideboard*
 ↳ 180,0 cm ↳ 78,2 cm ↳ 49,2 cm
 R2 – Lack espresso *White lacquer*
 NN – Nussbaum nova *Walnut nova*








91040 Wandbord *Wall shelf*
 ↳ 180,0 cm ↳ 22,5 cm ↳ 22,3 cm
 NN – Nussbaum nova *Walnut nova*





32-33

- 41020 Regalkombination *Shelf combination*
 ↗ 110,8 cm ↘ 250,9 cm ↖ 36,0 cm
 LW – Lack Weiß *White lacquer* 
- 41021 Regalkombination *Shelf combination*
 ↗ 284,5 cm ↘ 250,9 cm ↖ 49,2 cm
 LW – Lack Weiß *White lacquer*
 ES – Eiche Sand *Sand oak* 

- 91611 Stuhl R2 mit Armlehne *Chair R2 with arms*
 ↗ 54,8 cm ↘ 90,5 cm ↖ 57,5 cm
 ES – Eiche Sand *Sand oak*
 11 – Leder *Leather* Hermes Nero 




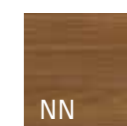


34–35

41595/ Eckregalkombination *Corner shelf combination*
 41596 455,5/365,5 cm 254,2 cm 49,2 cm
 NN – Nussbaum Nova *Walnut nova*
 LT – Lack Terra HG *Terra lacquer HG*



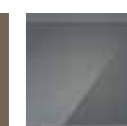
90007 Couchtisch mit Glasauflage *Coffee table with glass top*
 95,0 cm 39,5 cm 95,0 cm
 NN – Nussbaum Nova *Walnut nova*
 Tischplatte Grauglas *Table top smoked glass*

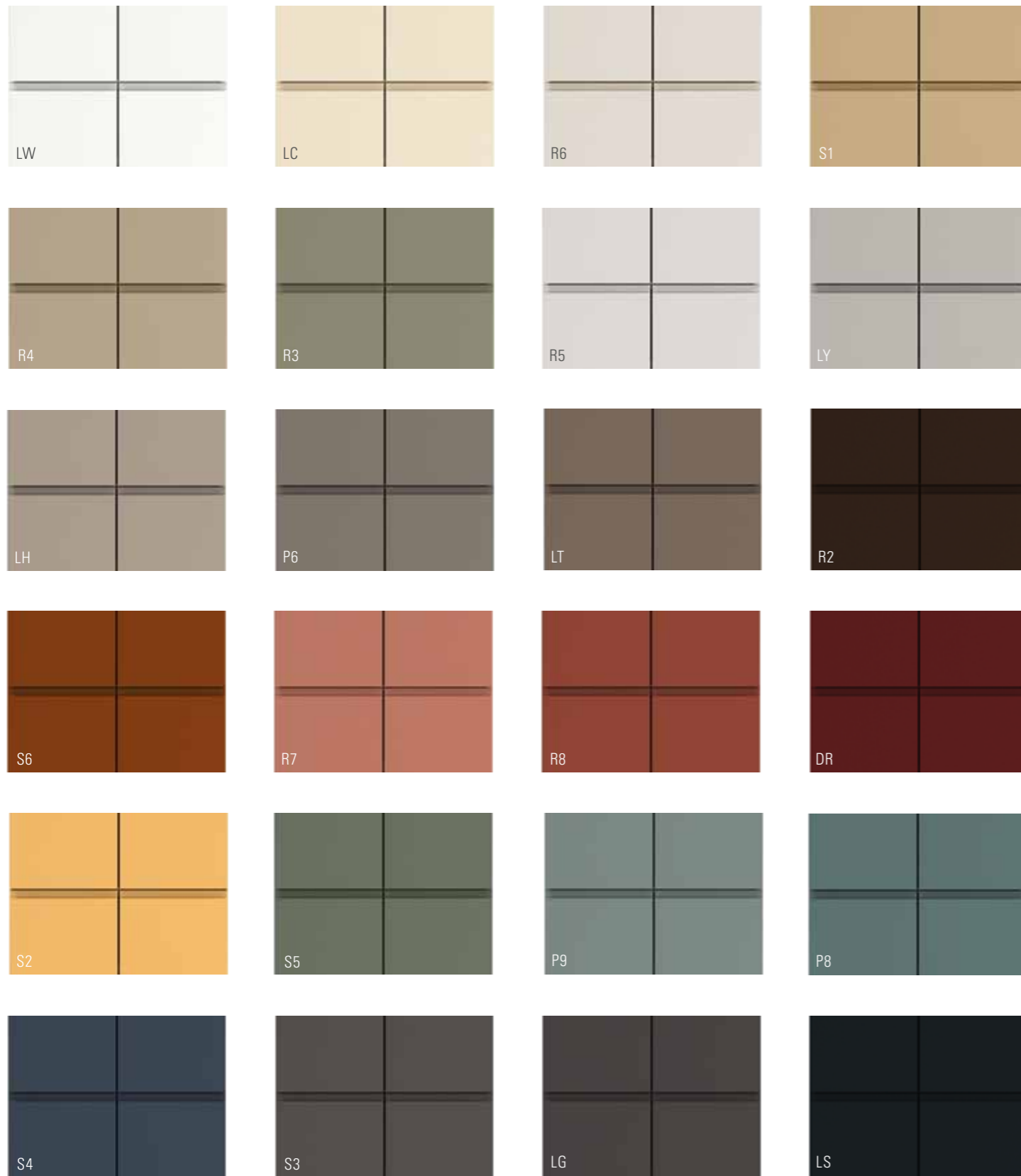


NN



LT





 **Front + Carcass** *Front + Carcass*

- | | | | |
|--------------------------------------------|-----------------------------------------|-------------------------------------------|---------------------------------------|
| LW Lack Weiß <i>white lacquer</i> | LC Lack Crema <i>crema lacquer</i> | R6 Lack Seidengrau <i>silk grey l.</i> | S1 Lack Macchiata <i>macchiata l.</i> |
| R4 Lack Cashmere <i>cashmere l.</i> | R3 Lack Olivgrau <i>olive grey l.</i> | R5 L. Brillantgrau <i>diamond grey l.</i> | LY Lack Grau <i>grey lacquer</i> |
| LH Lack Platingrau <i>platinum grey l.</i> | P6 Lack Taupe <i>taupe lacquer</i> | LT Lack Terra <i>terra lacquer</i> | R2 Lack Espresso <i>espresso l.</i> |
| S6 Lack Cognac <i>cognac lacquer</i> | R7 Lack Rosewood <i>rosewood l.</i> | R8 Lack Oxidrot <i>oxide red l.</i> | DR Lack Dark Red <i>dark red l.</i> |
| S2 Lack Marill <i>marill lacquer</i> | S5 L. Piniengrün <i>pine green l.</i> | P9 Lack Agave <i>agave lacquer</i> | P8 Lack Ocean <i>ocean lacquer</i> |
| S4 L. Atlantikblau <i>atlantic blue l.</i> | S3 L. Schiefergrau <i>slate grey l.</i> | LG Lack Graphit <i>graphite lacquer</i> | LS Lack Schwarz <i>black lacquer</i> |

Alle Lacke auch in Hochglanz erhältlich
All finishes are also available in high-gloss type

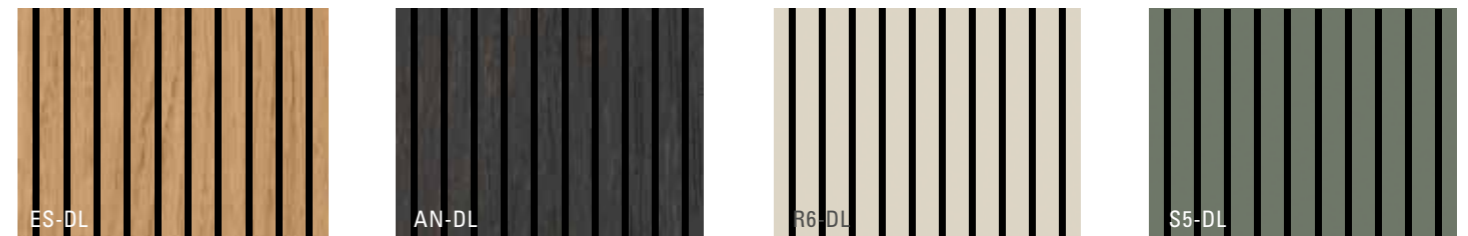


- | | | | |
|---------------------------------------|-------------------------------------|-----------------------------------------------|--------------------------------------|
| BC Kristallbuche <i>Beech crystal</i> | ES Eiche Sand <i>Sand oak</i> | OA Asteiche <i>Knotty oak</i> | BK Kernbuche <i>Beech heartwood</i> |
| KB Kirschbaum <i>Cherry</i> | NN Nussbaum Nova <i>Walnut nova</i> | OB Asteiche Bourbon <i>Knotty oak bourbon</i> | AN Eiche Graphit <i>Graphite oak</i> |

In allen Holz- und Lackausführungen erhältlich. Mögliche Bauteile entnehmen Sie bitte der Preisliste.
Available in all wood and lacquer finishes. Please refer to the price list for possible components.

DeeLine

Beispielausführungen *Example designs*



Akzentausführung: Feinschliff *Accent finishes: Fine sanded*



 **Griffe Handles**



Die Griffleisten sind außerdem in allen 24 Lackfarben erhältlich.
The handle mouldings are also available in all 24 lacquer colours.

Leder HERMES Leather HERMES

1A – Bianco	1P – Djerba	1B – Ivory	1S – Betulla	1N – Sand	1G – Mocca	1L – Lever
1K – Choco	1T – Smog	1I – Nero	1H – Bruin	1M – Anthracite	1R – Merlin	1D – Bordo
1C – Red	1U – Cotto	1Q – Yellow	1F – Verde	1E – Oceanblue	1W – Whale	

Vegane Lederalternative PURE Vegan leather alternative PURE

7A – Almond	7B – Camel	7C – Cognac	7D – Reed	7E – Cool Grey	7F – Eukalyptus	7G – Lake
7H – Concrete	7I – Stone	7J – Midnight				

Velours CLOUD Velours CLOUD

4E – Salt	4D – Beige	4K – Toffee	4J – Wood	4I – Steel	4L – Coffee	4B – Stonecrop
4P – Jade	4G – Bottle	4F – Breeze	4Q – Iceblue	4R – Greyblue	4S – Coral	4T – Rust
4A – Ember						

Flachgewebe OCEAN Flat woven fabric OCEAN

5E – Blanc	5F – Cream	5I – Linen	5D – Taupe	5H – Coal	5G – Curry	5P – Peach
5Q – Scarlet	5R – Aquamarin	5S – Denim	5T – Sage	5L – Silver	5J – Iron	5K – Night
5A – Ebony						

Flachgewebe WILLOW Flat woven fabric WILLOW

6O – Champagne	6C – Granola	6F – Shadow	6I – Opal	6L – Sapphire	6B – Powder	6A – Bronze
6H – Granite	6E – Green Smoke	6D – Horizon	6G – Merlot	6J – Chestnut	6K – Russet	6N – Forest
6M – Crown Blue						

Interior – Komfort und Ausstattung Interior – Comfort and features

Die Stühle R3 und R4 – besonderes Merkmal: Die Sitzschale ist optional drehbar. Als Bezugstoff ist eine Fülle an verschiedenen Leder-, Velours- und Stoffausführungen verfügbar.
The chairs R3 and R4 – special feature: the seat shell is optionally swivelling. As cover fabric, there are a wealth of different leather, velours and fabric versions available to choose from.



Stuhl R3 Chair R3



Stuhl R3 Chair R3



Stuhl R4 Chair R4



Stuhl R5 Chair R5

Beleuchtung: Sie können Ihr Möbel mit umfangreichen Beleuchtungsoptionen ausstatten: LEDs mit einer angenehmen Lichttemperatur in den Wandborden und Glaskanten sowie als Spots in den Vitrinen. Besonders komfortabel können Sie die verschiedenen Beleuchtungen mit der neuen 5-Kanal-Funkfernbedienung steuern.



Auch für ein atmosphärisches Licht im Regalboden gibt es eine Lösung. *There is also a solution for equipping shelves with atmospheric lighting.*



Das Wandbord lässt sich stimmungsvoll in Szene setzen.* *The wall board can be highlighted in a particularly atmospheric way.**

Lighting: You can choose from extensive lighting options for your furniture – LEDs with a pleasant light temperature in the wall boards and glass edges as well as spots in the cabinets. The new 5-channel radio remote control allows for a particularly comfortably control of the various lighting systems.

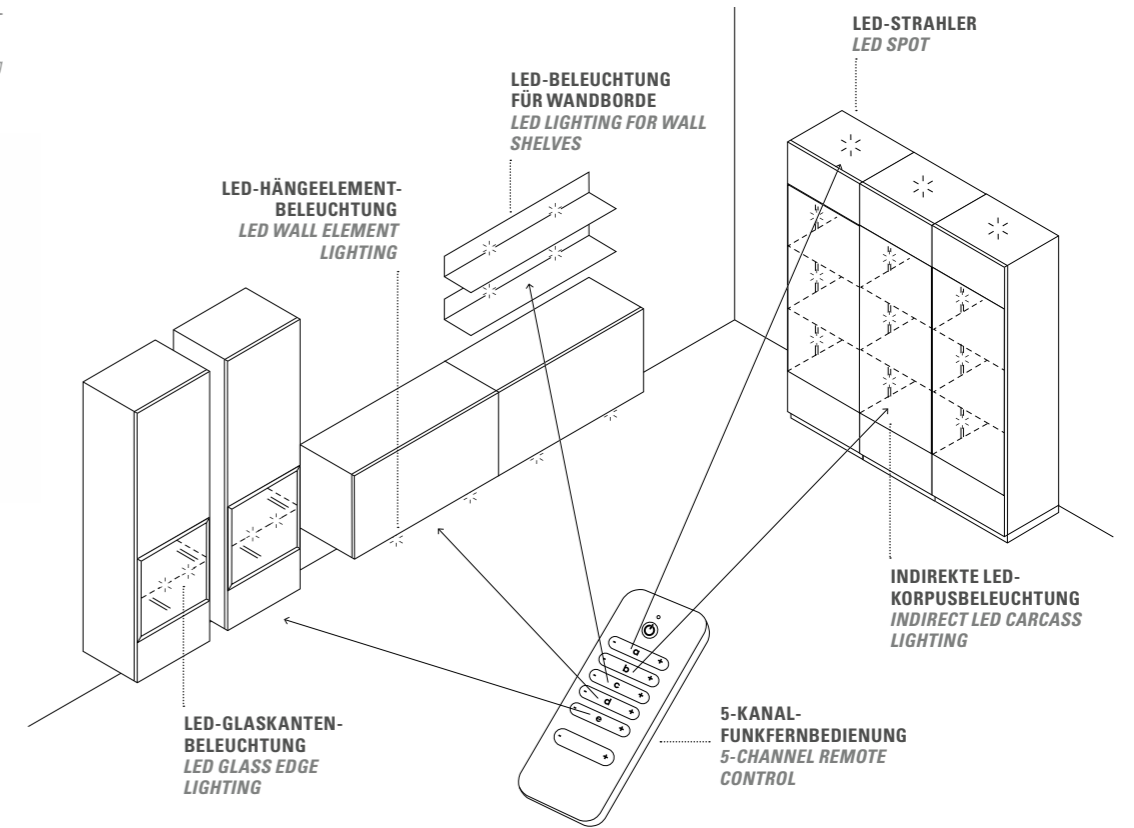


Die Vorteile der LED-Line-Beleuchtung der Glaskanten liegen in der Gleichmäßigkeit des Lichtaustritts.* *The advantage of LED-lighting in the glass edges lies in the evenness of the emitted light.**

Mit der Funkfernbedienung steuern Sie ganz bequem die einzelnen Beleuchtungskomponenten in Ihren Möbeln. *It is easy to operate the individual lighting components of your furniture with the remote control.*



*Die Leuchten enthalten LED-Lampen, die innerhalb der Energieklasse E bis F liegen. Die LED-Lampen können nicht ausgetauscht werden. **The lamp is equipped with energy class E to F LEDs. The LEDs cannot be replaced.*



Von außen nicht zu erkennen: Die Komfort-Funktion wird beim Öffnen erkennbar. *Invisible from the outside: the comfort function becomes evident on opening.*

Komfort-Tablarauszug: Mit dem Komfort-Tablarauszug können Sie wertvollen Stauraum in Sideboard und Schrank nutzen. Die Auszüge kommen Ihnen beim Öffnen der Tür entgegen, so dass Sie bequem von oben hineingreifen und Sachen verstauen können – damit gehören schlecht zugängliche Ecken im Schrank der Vergangenheit an. *Comfort pull-out tray: The comfort pull-out tray enables you to use the valuable storage space in the sideboard and cupboard. The pull-outs move towards you as the door is opened so you can easily access them from above and put things away – making hard-to-reach cupboard corners a thing of the past.*



Beispielartikel Sample articles

	1R Elemente* elements*			1,5R Elemente* elements*						2R Elemente* elements*						2,5R Elemente* elements*				
B H T W H D	120 43 40	90 43 49	120 43 40	105 61 40	105 61 40	60 61 40	90 61 40	75 61 49	120 61 49	120 61 49	75 61 49	90 78 40	60 78 40	90 78 40	90 78 40	90 78 40	45 78 40	60 78 40	60 96 40	90 96 40
Breite width	60-135	60-90	60-135	45-135	45-135	37,5-75	45-135	60-90	105-135	105-135	90	75	45-75	45-135	45-135	75	37,5-75	45-75	45-75	45-135

	3R Elemente* elements*										3R Eckelemente* corner elem.	4R Elemente* elements*		5R Elemente* elements*									
B H T W H D	90 96 40	60 96 40	60 113 40	90 113 40	90 113 40	60 113 40	45 113 40	60 113 40	60 113 40	75 113 40	60 113 40	77x77 40-113 40	60 149 40	60 149 40	90 149 40	60 149 40	60 149 40	60 149 40	60 149 40	90 149 40	45 149 40	45 149 49	
Breite width	45-135	37,5-60	37,5-60	45-90	45-90	45-75	45-75	37,5-60	37,5-60	90-120	60-90	87x87 40-113 49	37,5-75	45-75	75	45-75	45-75	45-75	45-75	75	45-75	45-75	

	5R Elemente* elements*							6R Elemente* elements*						6,5R Elemente* elements*								
B H T W H D	90 184 40	60 184 40	60 184 40	60 184 40	60 184 40	45 184 40	45 184 40	90 184 40	45 219 40	60 219 40	90 219 40	60 219 40	90 219 40	45 219 40	75 219 40	60 219 40	90 219 40	60 219 40	90 219 40	60 219 40	60 237 40	60 237 40
Breite width	75	45	45	37,5-60	45	45-75	45-75	75	60	37,5-60	75	45	75	45-75	45-75	45	75	45	75	45	37,5-60	45

	6,5R Elemente elements									6,5R Eckelem. corner elem. 4R-6,5R	6R Kleiderschränke wardrobes		6,5R Kleiderschränke wardrobes		1R Hängeelemente* hanging elements*		1,5R Hängeelemente* hanging elements*		2R Hängeelemente hanging elements				
B H T W H D	60 237 40	90 237 40	60 237 40	90 237 40	90 237 40	90 237 40	90 237 40	90 237 40	45 237 40	75 237 40	77x77 149-237 40	45 219 62	90 219 62	45 237 62	90 237 62	60 42 40	120 42 40	60 59 40	120 59 40	60 59 40	90 77 40	60 77 40	60 77 40
Breite width	45-60	75	45-60	75	75	75	75	75	45-75	87x87 149-237 49	45 219 62	90 219 62	45 237 62	90 237 62	45-135	45-135	37,5-75	45-135	45-135	75	45-135	45-135	45-75

	3R Hängeelemente hanging elements			3,5R Hängeelemente hanging elements			4R Hängeelemente hanging elements			4,5R Hängeelemente hanging elements		4R Zwischenbauhängeelemente intermediate hanging elements			5R Zwischenbauhängeelemente intermediate hanging elements			TV-Panelkombinationen TV panel combination			
B H T W H D	45 112 36	90 112 36	90 112 36	60 130 36	60 130 36	75 130 36	60 147 40	60 147 40	45 147 40	60 165 40	60 165 40	90 165 40	45 143 36	45 143 36	75 143 36	75 179 36	45 179 36	90 179 36	123 70 36	123 106 36	123 158 36
Breite width	45-60	75	75	37,5-60	45-90	90	45	45	45	45	45	75	60	60	90	90	60	75	108	108	108

	Wandspiegel wall mirrors		Wange side plates	Wandborde wall boards		Zwischenbauböden intermediate floors		Schreibplatte mit Blende writing plate with cover	Schreibtische desk	Couchtische coffee tables		Esstische dinner tables		Stuhl-System R1 chair system R1		Stuhl-System R2 chair system R2		
B H T W H D	2R = H 77 5	2,5R = H 95 5	2,9 max.427,7 26	120 17 20	27,1-123 42	120 52 50	160 75 80	75 120 41 46 75	148 75 95	140 76 95	Die detaillierte Vermaßung der Stühle entnehmen Sie bitte der aktuellen Preis-/Typenliste.			Please find the chairs' detailed dimensions in our current price/type list.				
B H T W H D	B W 60-240	T D 36	B W 60-240	B W 60-240	B W 75-180	B W 120	95 41 46 95	B W 148-208	B W 140-190									
B H T W H D	B W 60-240	T D 46	T D 46	T D 46	T D 46	T D 46	T D 46	100 41 46 65	100 41 46 65									

* Auch in Komforttiefe 50 cm erhältlich. · Alle Angaben in cm · Für einen vollständigen Überblick über alle lieferbaren Typen wenden Sie sich bitte an den Fachhandel · Abweichung im Design, in technischer Ausführung und Druckfehler
 * Also available in comfort depth of 50 cm · all specifications in cm · For a complete overview of all available types please contact an authorised dealer · Subject to changes in design, technical execution and printing errors. All deliveries

vorbehalten; Grundlage aller Lieferungen ist unsere Preis-/Typenliste. based on our price/type list. R=Rasterhöhe grid

