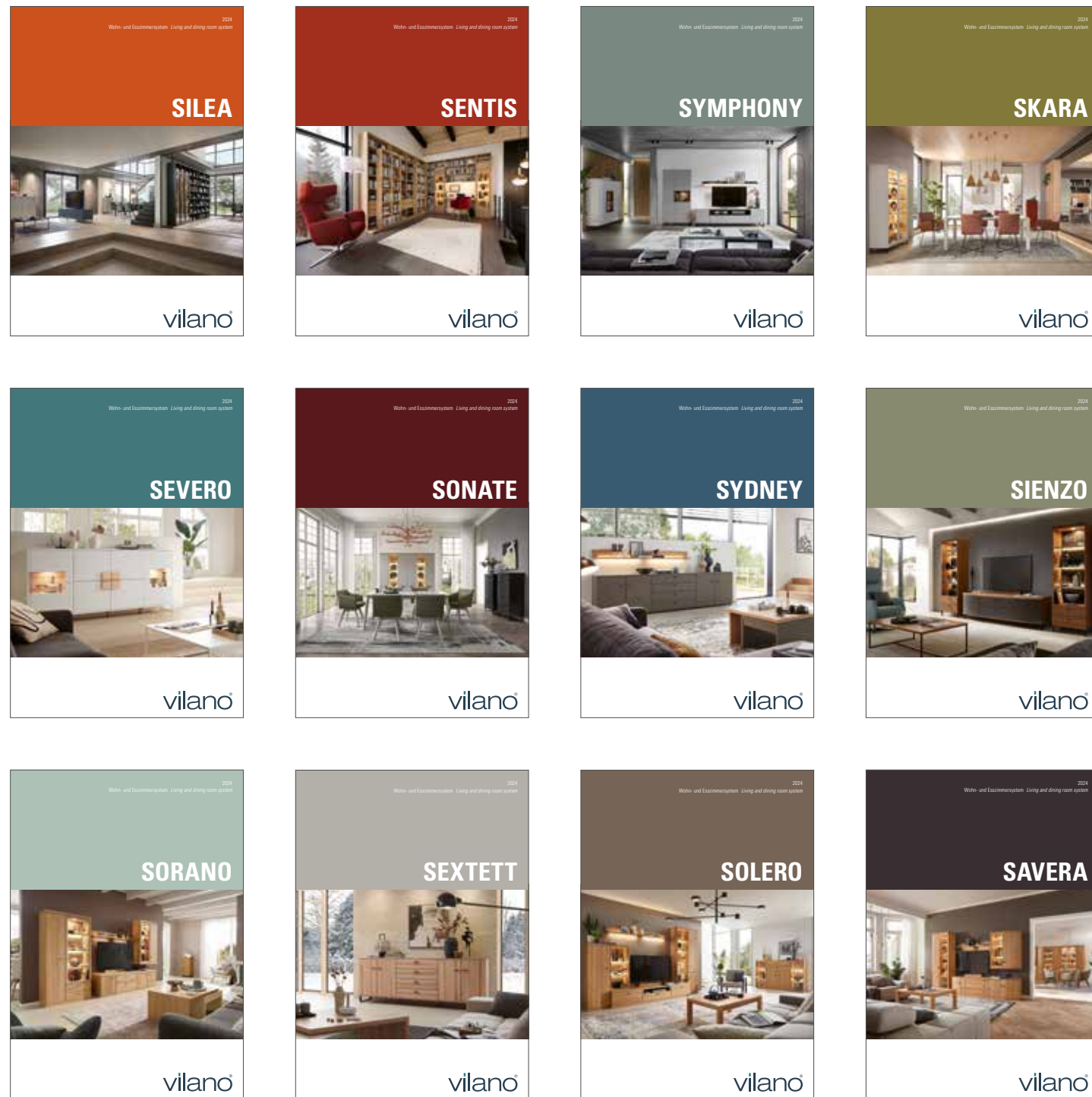
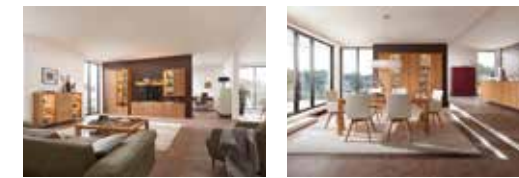


SOLERO





Planungsbeispiele *Planning examples*



4 – 29

4 – 7

8 – 15

16 – 23

24 – 29

Exterior – stilgebende Elemente *Exterior – style elements*

Material, Oberfläche & Farbe *Materials, finish & colour* 30

Griffe *Handles* 30

Stoff- und Lederkollektionen *Upholstery collections* 31

Beispielartikel *Sample article* 32 – 33

Interior – Komfort und Ausstattung *Interior – Comfort and features* 34 – 35

Legende *Legend*

Breite <i>Width</i>		Stoff <i>Fabric</i>	
Höhe <i>Height</i>		Leder <i>Leather</i>	
Tiefe <i>Depth</i>		Griff <i>Handle</i>	
Lack matt <i>Lacquer matt</i>		Klarglas <i>Clear glass</i>	
Lack hochglänzend <i>High-gloss lacquer</i>		Satiniertes Glas <i>Frosted glass</i>	
Holz <i>Wood</i>			





4-5

49811 Sideboard *Sideboard*
 ↗ 150,0 cm ↘ 105,2 cm ↘ 39,1 cm
 BK – Kernbuche *Beech heartwood*
 ↘ K6 – Brüniert *Bronced*

6299 Couchtisch *Coffee table*
 ↗ 93,0 cm ↘ 45,0 cm ↘ 93,0 cm
 BK – Kernbuche *Beech heartwood*

49810 Wohnkombination *Living room combination*
 ↗ 360,0 cm ↘ 219,6 cm ↘ 48,7 cm
 BK – Kernbuche *Beech heartwood*
 ↘ K6 – Brüniert *Bronced*

83295 Funktionstisch *Functional table*
 ↗ 123,2 cm ↘ 77,5 cm ↘ 60,0 cm
 DR – Lack Dark Red *Dark red lacquer*
 ↘ Push to open *Push to open*

93814 Stuhl R5 mit Armlehne *Chair R5 with armrest*
 ↗ 59,0 cm ↘ 88,0 cm ↘ 56,5 cm
 1M – Leder *Leather* Hermes Anthracite

50145 Korpuselement *Carcass element*
 ↗ 60,0 cm ↘ 219,6 cm ↘ 39,1 cm
 R6 – Lack Seidengrau HG *Silk grey lacquer HG*
 ↘ Push to open *Push to open*

6-7

93801 Stuhl R5 mit Armlehne *Chair R5 with armrest*
 ↗ 59,0 cm ↘ 87,0 cm ↘ 56,5 cm
 BK – Kernbuche *Beech heartwood*
 ↘ 5E – Stoff *Fabric* Ocean Blanc

93798 Stuhl R5 *Chair R5*
 ↗ 50,0 cm ↘ 87,0 cm ↘ 56,5 cm
 BK – Kernbuche *Beech heartwood*
 ↘ 5E – Stoff *Fabric* Ocean Blanc

90344 Esstisch *Dinner table*
 ↗ 188,0 cm ↘ 75,0 cm ↘ 95,0 cm
 BK – Kernbuche *Beech heartwood*

49658 Vitrine *Display cabinet*
 ↗ 255,0 cm ↘ 219,6 cm ↘ 39,1 cm
 BK – Kernbuche *Beech heartwood*
 ↘ K6 – Brüniert *Bronced*

68109 Highboard *Highboard*
 ↗ 129,2 cm ↘ 157,0 cm ↘ 51,9 cm
 DR – Lack Dark Red *Dark red lacquer*
 ↘ K6 – Brüniert *Bronced*

49805 Sideboard *Sideboard*
 ↗ 225,0 cm ↘ 87,6 cm ↘ 39,1 cm
 OA – Asteiche *Knotty oak*
 ↘ K6 – Brüniert *Bronced*











8-9

freie Highboard *Highboard*
 Planung 150,0 cm 158,0 cm 39,1 cm
 OA – Asteiche *Knotty oak*
 J7 – Schwarz matt *Black matt*

83747 Couchtisch *Coffee table*
 120,0 cm 39,6 cm 75,0 cm
 OA – Asteiche *Knotty oak*

freie Wohnkombination *Living room combination*
 Planung 345,0 cm 193,2 cm 48,7 cm
 OA – Asteiche *Knotty oak*
 J7 – Schwarz matt *Black matt*

10-11

49748 Sideboard *Sideboard*
 255,0 cm 105,2 cm 39,1 cm
 OA – Asteiche *Knotty oak*
 J7 – Schwarz matt *Black matt*

8923 Wandbord *Wall shelf*
 165,0 cm 17,0 cm 18,8 cm
 OA – Asteiche *Knotty oak*

8266 Couchtisch *Coffee table*
 118,0 cm 45,0 cm 73,0 cm
 OA – Asteiche *Knotty oak*

49762 Wohnkombination *Living room combination*
 360,0 cm 193,2 cm 48,7 cm
 OA – Asteiche *Knotty oak*
 J7 – Schwarz matt *Black matt*

12-14

81561 Vitrine *Display cabinet*
 75,0 cm 193,2 cm 39,1 cm
 OA – Asteiche *Knotty oak*
 J7 – Schwarz matt *Black matt*

81563 Vitrine *Display cabinet*
 75,0 cm 193,2 cm 39,1 cm
 OA – Asteiche *Knotty oak*
 J7 – Schwarz matt *Black matt*

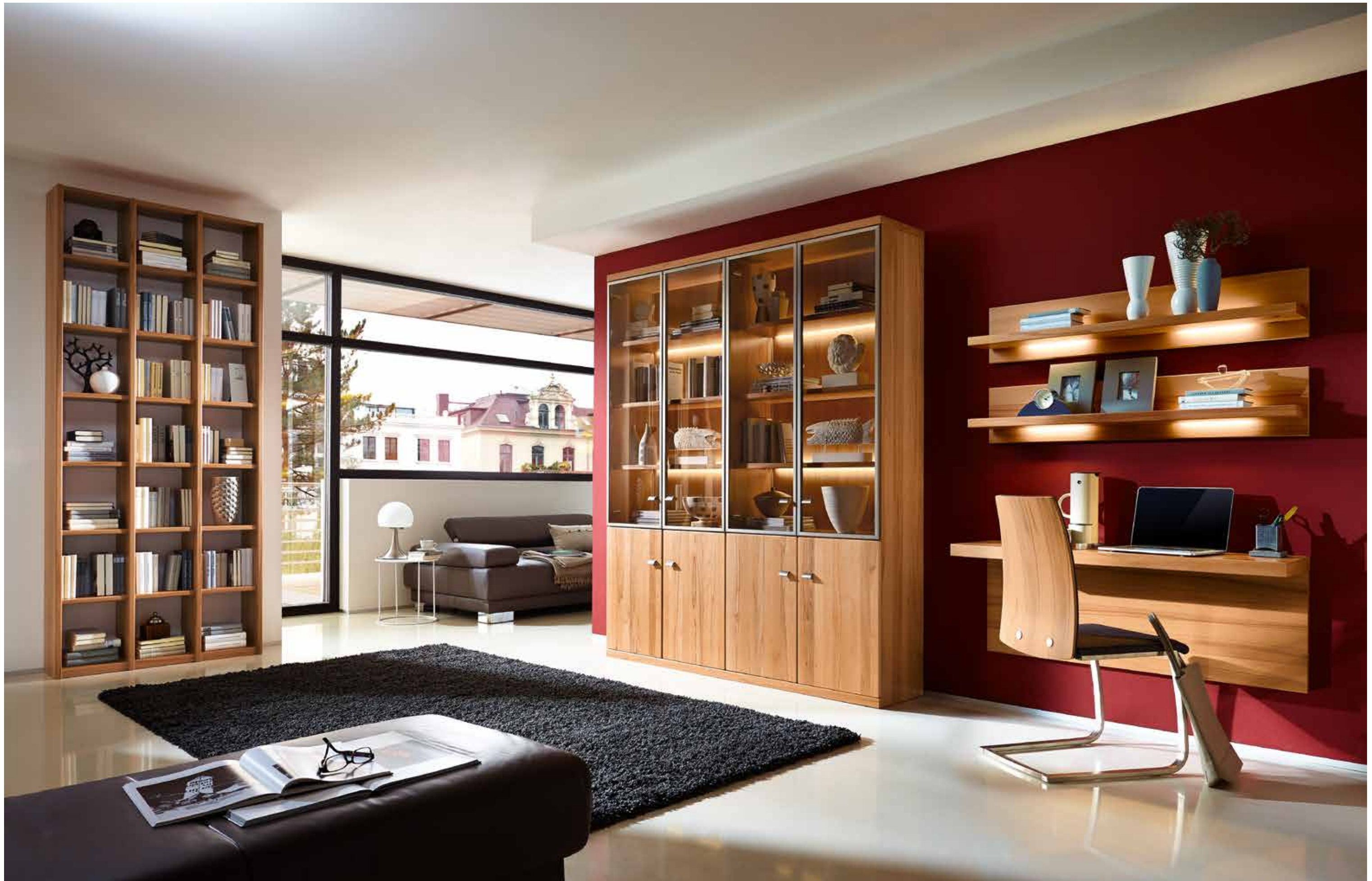
92657 Stuhl R3 mit Armlehne *Chair R3 with armrest*
 56,0 cm 82,5 cm 59,0 cm
 OA – Asteiche *Knotty oak*
 1G – Leder *Leather* Hermes Mocca

90707 Esstisch *Dinner table*
 190,0 cm 78,0 cm 95,0 cm
 OA – Asteiche *Knotty oak*

49760 Sideboard *Sideboard*
 240,0 cm 87,6 cm 48,7 cm
 OA – Asteiche *Knotty oak*
 J7 – Schwarz matt *Black matt*











18–19

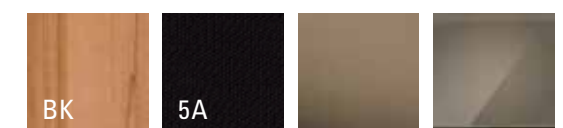
- 4258 Regalkombination *Shelf combination*
 ↕ 101,6 cm ↕ 250,0 cm ↕ 25,4 cm
 BK – Kernbuche *Beech heartwood*
- 50975 Vitrine *Display cabinet*
 ↕ 180,0 cm ↕ 219,6 cm ↕ 39,1 cm
 BK – Kernbuche *Beech heartwood*
 K6 – Brüniert *Bronzed*
- 49003 Schreibplatte mit Blende *Desk top with trim*
 ↕ 120,0 cm ↕ 49,1 cm ↕ 48,7 cm
 BK – Kernbuche *Beech heartwood*
- 8103 Wandbord *Wall shelf*
 ↕ 120,0 cm ↕ 25,0 cm ↕ 23,0 cm
 BK – Kernbuche *Beech heartwood*
- 90603 Stuhl R1 *Chair R1*
 ↕ 47,6 cm ↕ 90,5 cm ↕ 55,5 cm
 BK – Kernbuche *Beech heartwood*
 5A – Stoff *Fabric* *Ocean Ebony*

20–23

- 8107 Wandbord *Wall shelf*
 ↕ 180,0 cm ↕ 25,0 cm ↕ 23,0 cm
 BK – Kernbuche *Beech heartwood*
- 6919 Sideboard *Sideboard*
 ↕ 180,0 cm ↕ 78,8 cm ↕ 39,1 cm
 BK – Kernbuche *Beech heartwood*
 K6 – Brüniert *Bronzed*
- 90673 Eckbank mit Rückenlehne *Corner bench with backrest*
 ↕ 202,0 × 157,0 cm ↕ 87,0 cm ↕ 57,0 cm
 BK – Kernbuche *Beech heartwood*
 5A – Stoff *Fabric* *Ocean Ebony*
- 91599 Stuhl R2 *Chair R2*
 ↕ 47,6 cm ↕ 90,5 cm ↕ 55,5 cm
 BK – Kernbuche *Beech heartwood*
 5A – Stoff *Fabric* *Ocean Ebony*
- 8234 Esstisch *Dinner table*
 ↕ 198,0 cm ↕ 75,0 cm ↕ 95,0 cm
 BK – Kernbuche *Beech heartwood*
- 91599 Stuhl R2 mit Armlehne *Chair R2 with armrest*
 ↕ 54,6 cm ↕ 90,5 cm ↕ 55,5 cm
 BK – Kernbuche *Beech heartwood*
 5A – Stoff *Fabric* *Ocean Ebony*
- 9600 Vitrine *Display cabinet*
 ↕ 165,0 cm ↕ 219,6 cm ↕ 39,1 cm
 BK – Kernbuche *Beech heartwood*
 K6 – Brüniert *Bronzed*

16–17

- 6902 Highboard *Highboard*
 ↕ 180,0 cm ↕ 114,0 cm ↕ 39,1 cm
 BK – Kernbuche *Beech heartwood*
 Tischplatte Klarglas *Table top in clear glass*
 K6 – Brüniert *Bronzed*
- 8228 Couchtisch *Coffee table*
 ↕ 118,0 cm ↕ 45,0 cm ↕ 73,0 cm
 BK – Kernbuche *Beech heartwood*
- 6903 Wohnkombination *Living room combination*
 ↕ 315,0 cm ↕ 219,6 cm ↕ 55,1 cm
 BK – Kernbuche *Beech heartwood*
 K6 – Brüniert *Bronzed*









24–25

49672 Wohnkombination *Living room combination*
 ↳ 255,0 cm ↳ 219,6 cm ↳ 48,7 cm
 ES – Eiche Sand *Sand oak*
 ↳ T3 – Edelstahlfarbig *Stainless steel look*

8228/ Couchtisch *Coffee table*
 8276 ↳ 118,0 cm ↳ 45,0 cm ↳ 73,0 cm
 ES – Eiche Sand *Sand oak*
 Tischplatte Klarglas *Table top in clear glass*

49550 Wohnkombination *Living room combination*
 ↳ 360,0 cm ↳ 219,6 cm ↳ 48,7 cm
 ES – Eiche Sand *Sand oak*
 ↳ T3 – Edelstahlfarbig *Stainless steel look*

26–27

6901 Highboard *Highboard*
 ↳ 150,0 cm ↳ 149,2 cm ↳ 39,1 cm
 ES – Eiche Sand *Sand oak*
 ↳ T3 – Edelstahlfarbig *Stainless steel look*

2× 90607 Stuhl R1 mit Armlehne *Chair R1 with armrest*
 ↳ 54,0 cm ↳ 96,0 cm ↳ 60,0 cm
 ES – Eiche Sand *Sand oak*
 1K – Leder *Leather* Hermes Choco

8234 Esstisch *Dinner table*
 ↳ 198,0 cm ↳ 75,0 cm ↳ 95,0 cm
 ES – Eiche Sand *Sand oak*

6× 90603 Stuhl R1 *Chair R1*
 ↳ 44,0 cm ↳ 96,0 cm ↳ 60,0 cm
 ES – Eiche Sand *Sand oak*
 1K – Leder *Leather* Hermes Choco

50027 Sideboard *Sideboard*
 ↳ 195,0 cm ↳ 78,8 cm ↳ 48,7 cm
 ES – Eiche Sand *Sand oak*
 ↳ T3 – Edelstahlfarbig *Stainless steel look*

8108 Wandbord *Wall shelf*
 ↳ 195,0 cm ↳ 25,0 cm ↳ 23,0 cm
 ES – Eiche Sand *Sand oak*

28–29

49484 Wohnkombination *Living room combination*
 ↳ 375,0 cm ↳ 219,6 cm ↳ 48,7 cm
 ES – Eiche Sand *Sand oak*
 ↳ T3 – Edelstahlfarbig *Stainless steel look*

8266 Couchtisch *Coffee table*
 ↳ 118,0 cm ↳ 45,0 cm ↳ 73,0 cm
 ES – Eiche Sand *Sand oak*

50145 Korpuselement *Carcass element*
 ↳ 60,0 cm ↳ 219,6 cm ↳ 39,1 cm
 ES – Eiche Sand *Sand oak*
 ↳ T3 – Edelstahlfarbig *Stainless steel look*

6623 Korpuselement *Carcass element*
 ↳ 60,0 cm ↳ 219,6 cm ↳ 39,1 cm
 ES – Eiche Sand *Sand oak*
 ↳ T3 – Edelstahlfarbig *Stainless steel look*

50146 Korpuselement *Carcass element*
 ↳ 60,0 cm ↳ 219,6 cm ↳ 39,1 cm
 ES – Eiche Sand *Sand oak*
 ↳ T3 – Edelstahlfarbig *Stainless steel look*





ES Eiche Sand massiv *Solid sand oak* OA Asteiche massiv *Solid knotty oak* BK Kernbuche massiv *Solid beech heartwood*

DeepLine

Mögliche Bauteile entnehmen Sie bitte der Preisliste.
Please refer to the price list for possible components.



ES-DL AO-DL BK-DL

Griffe Handles



T3 – Edelstahlfarbig *Stainless steel look* K6 – Brüniert *Bronzed* J7 – Schwarz matt *Black matt*
N1 – Edelstahlfarbig *Stainless steel look* Z2 – Anthrazit *Anthracite* N3 – Brüniert *Bronzed* N2 – Schwarz matt *Black matt*

Leder HERMES Leather HERMES



Vegane Lederalternative PURE Vegan leather alternative PURE



Velours CLOUD Velours CLOUD



Flachgewebe OCEAN Flat woven fabric OCEAN



Flachgewebe WILLOW Flat woven fabric WILLOW



Beispielartikel Beispielartikel

	1R Elemente* elements*				1,5R Elemente* elements*				2R Elemente* elements*				2,5R Elemente* elements*			
B H T W H D	60 39 55	105 39 55	75 39 55	60 39 49	45 61 39	60 61 39	60 61 49	60 61 39	45 79 39	60 79 39	60 79 39	60 79 39	60 79 39	60 79 39	90 79 39	45 96 39
Breite width	45-90	105-135	60-135	60-90	45-135	60-120	60-90	45-135	45	45-120	45-75	75	45	45	45	45-120
	2,5R Elemente* elements*				3R Elemente* elements*				4R Elemente* elements*				5R Elemente elements			
B H T W H D	60 96 39	60 96 39	90 96 39	45 114 39	60 114 39	60 114 39	60 114 39	60 114 39	60 114 39	60 114 39	60 114 39	90 114 39	90 114 39	90 114 39	90 114 39	105 149 39
Breite width	75	75	75	45-75	45-75	45-75	45-90	75	75	75	75	75	45-149 39	60 149 39	45 149 39	60 149 39
	4R Elemente* elements*				5R Elemente elements				6R Elemente elements				Eckelement Kleiderschränke corner elements wardrobes			
B H T W H D	60 149 39	60 149 39	60 149 39	60 149 39	75 149 39	90 149 39	90 149 39	90 149 39	90 149 39	90 149 39	90 149 39	105 184 39	105 184 39	105 184 39	105 184 39	105 184 39
Breite width	45	45	45-75	45-75	75	75	75	75	75	75	75	105 184 39	45 184 39	60 184 39	60 184 39	45 184 39
	5R Elemente elements				6R Elemente elements				1R Hängeelemente hanging elements				1,5R Hängeelemente* // hanging elements*			
B H T W H D	60 184 39	60 184 39	75 184 39	75 184 39	75 184 39	90 184 39	90 184 39	90 184 39	90 220 39	90 220 39	45 220 39	60 220 39	60 220 39	45 220 39	60 220 39	60 220 39
Breite width	45-75	45-75	90	90	90	75	75	90	60-120	45-120	45-90	90	37,5	37,5-60	90	37,5-60
	6R Elemente elements				1R Hängeelemente hanging elements				2R Hängeelemente hanging elements				3R Hängeelemente hanging elements			
B H T W H D	60 220 39	75 220 39	75 220 39	75 220 39	90 220 39	90 220 39	90 220 39	90 220 39	90 43 35	90 43 39	60 61 39	60 61 39	75 61 39	45 78 35	60 78 35	75 78 35
Breite width	45-75	90	90	90	87x87 79-149 49	45 220 49	90 220 62	90	37,5	37,5-60	90	37,5-60	90	37,5-60	90	37,5-60
	Wangen side plates				SK-Einteilung drawer division				Regalzeile shelf unit				Solitärvitrine cabinet			
B H T W H D	3 30-428 25	45 33 34	45 216 25 34	60x60 220 28	2R = H 74 5	2,5R = H 92 5	2R = H 74 5	2,5R = H 92 5	75 52 49	73 118 45 73	148 75 95	140 76 95	71x71 220 28	71x71 220 28	71x71 220 28	71x71 220 28
Breite width	T D 35	B W 271-75	B W 271-75	71x71 220 28	B W 60-240	B W 60-240	B W 60-240	B W 60-240	B W 75-180	93 45 93	B W 148-208	B W 140-190	90	90	90	90
	Wandspiegel wall mirrors				Wandborde wall boards				Schreibtischplatte mit Blende writing plate with cover				Couchtische coffee tables			
B H T W H D	2R = H 74 5	2,5R = H 92 5	2R = H 74 5	2,5R = H 92 5	75 52 49	73 118 45 73	148 75 95	140 76 95	75 52 49	73 118 45 73	148 75 95	140 76 95	75 52 49	73 118 45 73	148 75 95	140 76 95
Breite width	B W 60-240	B W 60-240	B W 60-240	B W 60-240	B W 75-180	93 45 93	B W 148-208	B W 140-190	B W 75-180	93 45 93	B W 148-208	B W 140-190	B W 75-180	93 45 93	B W 148-208	B W 140-190
	Esstische dinner tables				Stuhl-System R1 chair system R1				Stuhl-System R2 chair system R2				Stuhl-System R2 chair system R2			
B H T W H D	148 75 95	140 76 95	148 75 95	140 76 95	Die detaillierte Vermaung der Stuhle entnehmen Sie bitte der aktuellen Preis-/Typenliste.	Die detaillierte Vermaung der Stuhle entnehmen Sie bitte der aktuellen Preis-/Typenliste.	Die detaillierte Vermaung der Stuhle entnehmen Sie bitte der aktuellen Preis-/Typenliste.	Die detaillierte Vermaung der Stuhle entnehmen Sie bitte der aktuellen Preis-/Typenliste.	Die detaillierte Vermaung der Stuhle entnehmen Sie bitte der aktuellen Preis-/Typenliste.	Die detaillierte Vermaung der Stuhle entnehmen Sie bitte der aktuellen Preis-/Typenliste.	Die detaillierte Vermaung der Stuhle entnehmen Sie bitte der aktuellen Preis-/Typenliste.	Die detaillierte Vermaung der Stuhle entnehmen Sie bitte der aktuellen Preis-/Typenliste.	Die detaillierte Vermaung der Stuhle entnehmen Sie bitte der aktuellen Preis-/Typenliste.	Die detaillierte Vermaung der Stuhle entnehmen Sie bitte der aktuellen Preis-/Typenliste.	Die detaillierte Vermaung der Stuhle entnehmen Sie bitte der aktuellen Preis-/Typenliste.	Die detaillierte Vermaung der Stuhle entnehmen Sie bitte der aktuellen Preis-/Typenliste.
Breite width	B W 148-208	B W 140-190	B W 148-208	B W 140-190	Please find the chairs' detailed dimensions in our current price/type list.	Please find the chairs' detailed dimensions in our current price/type list.	Please find the chairs' detailed dimensions in our current price/type list.	Please find the chairs' detailed dimensions in our current price/type list.	Please find the chairs' detailed dimensions in our current price/type list.	Please find the chairs' detailed dimensions in our current price/type list.	Please find the chairs' detailed dimensions in our current price/type list.	Please find the chairs' detailed dimensions in our current price/type list.	Please find the chairs' detailed dimensions in our current price/type list.	Please find the chairs' detailed dimensions in our current price/type list.	Please find the chairs' detailed dimensions in our current price/type list.	Please find the chairs' detailed dimensions in our current price/type list.

* Auch in Komforttiefe 50cm erhaltlich · Alle Angaben in cm · Fur einen vollstandigen Uberblick uber alle lieferbaren Typen wenden Sie sich bitte an * Also available in comfort depth of 50 cm · All specifications in cm · For a complete overview of all available types please contact an authorised dealer

den Fachhandel · Abweichung im Design, in technischer Ausfuhrung und Druckfehler vorbehalten; Grundlage aller Lieferungen ist unsere Preis-/Typenliste. · Subject to changes in design, technical execution and printing errors. All deliveries based on our price/type list.

Beleuchtung: Sie können Ihr Möbel mit umfangreichen Beleuchtungsoptionen ausstatten: LEDs mit einer angenehmen Lichttemperatur in den Wandborden und Glaskanten sowie als Spots in den Vitrinen. Besonders komfortabel können Sie die verschiedenen Beleuchtungen mit der neuen 5-Kanal-Funkfernbedienung steuern.

Lighting: You can choose from extensive lighting options for your furniture – LEDs with a pleasant light temperature in the wall boards and glass edges as well as spots in the cabinets. The new 5-channel radio remote control allows for a particularly comfortably control of the various lighting systems.



Auch für ein atmosphärisches Licht im Regalboden gibt es eine Lösung. *There is also a solution for equipping shelves with atmospheric lighting.*



Das Wandbord lässt sich stimmungsvoll in Szene setzen.* *The wall board can be highlighted in a particularly atmospheric way.**

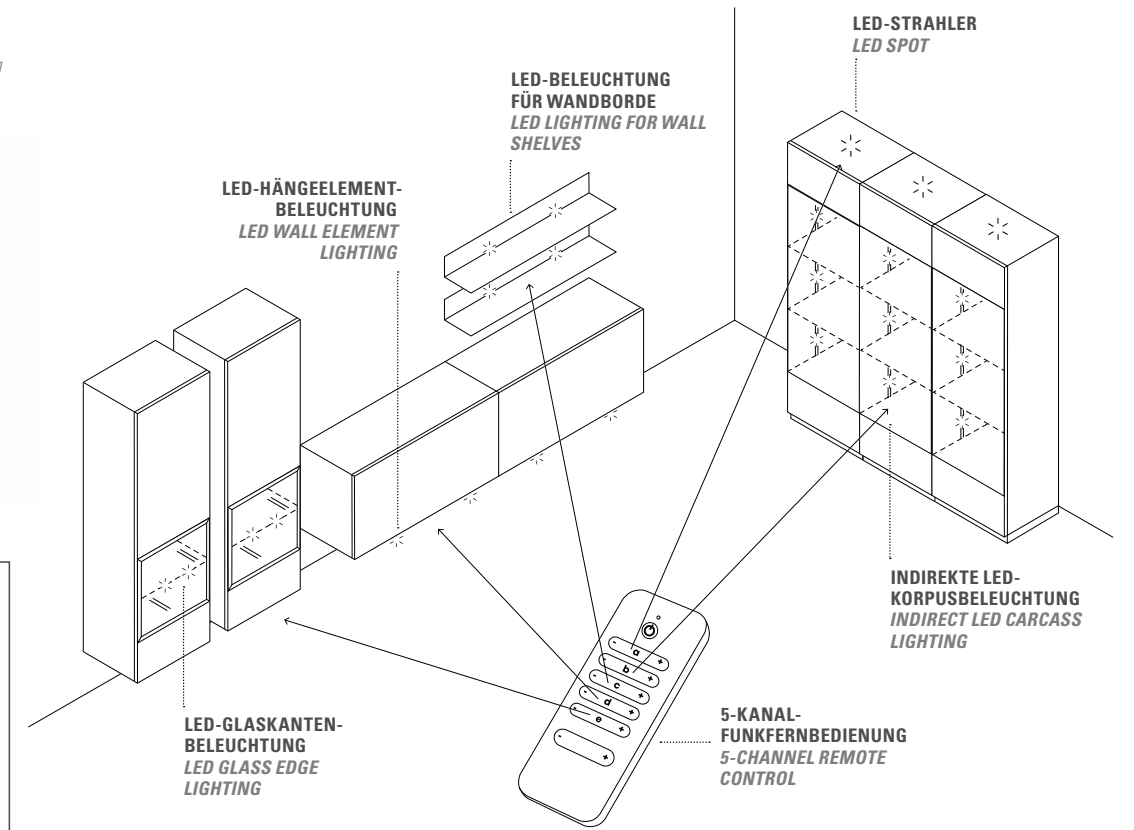


Die Vorteile der LED-Line-Beleuchtung der Glaskanten liegen in der Gleichmäßigkeit des Lichtaustritts.* *The advantage of LED-lighting in the glass edges lies in the evenness of the emitted light.**

Mit der Funkfernbedienung steuern Sie ganz bequem die einzelnen Beleuchtungskomponenten in Ihren Möbeln. *It is easy to operate the individual lighting components of your furniture with the remote control.*



*Die Leuchten enthalten LED-Lampen, die innerhalb der Energieklasse E bis F liegen. Die LED-Lampen können nicht ausgetauscht werden. **The lamp is equipped with energy class E to F LEDs. The LEDs cannot be replaced.*



Von außen nicht zu erkennen: Die Komfort-Funktion wird beim Öffnen erkennbar. *Invisible from the outside: the comfort function becomes evident on opening.*

Komfort-Tablarauszug: Mit dem Komfort-Tablarauszug können Sie wertvollen Stauraum in Sideboard und Schrank nutzen. Die Auszüge kommen Ihnen beim Öffnen der Tür entgegen, so dass Sie bequem von oben hineingreifen und Sachen verstauen können – damit gehören schlecht zugängliche Ecken im Schrank der Vergangenheit an. *Comfort pull-out tray: The comfort pull-out tray enables you to use the valuable storage space in the sideboard and cupboard. The pull-outs move towards you as the door is opened so you can easily access them from above and put things away – making hard-to-reach cupboard corners a thing of the past.*



EMISSIONSKLASSE für Möbel
Emission class for furniture
 Kastenmöbel / Cabinet furniture
 Hersteller-Nr. / Manufacturer number
 H200201106
 Kollektion / Collection / Model / Model
 Gesamtemission
 Prüfnummer / Control number
 15-086-90

A
B
C
D

A

Emissionsklasse für Möbel nach der RAL-Registrierung RAL-RG 437 der Gütegemeinschaft Möbel + Emission class for furniture according to RAL-RG 437 + www.emissionslabel.de

EMISSIONSKLASSE für Möbel
Emission class for furniture
 Sitzmöbel / Seating furniture
 Hersteller-Nr. / Manufacturer number
 H200201106
 Kollektion / Collection / Model / Model
 Gesamtemission
 Prüfnummer / Control number
 15-086-90

A
B
C
D

A

Emissionsklasse für Möbel nach der RAL-Registrierung RAL-RG 437 der Gütegemeinschaft Möbel + Emission class for furniture according to RAL-RG 437 + www.emissionslabel.de

EMISSIONSKLASSE für Möbel
Emission class for furniture
 Tische / Tables
 Hersteller-Nr. / Manufacturer number
 H200201106
 Kollektion / Collection / Model / Model
 Gesamtemission
 Prüfnummer / Control number
 15-086-90

A
B
C
D

A

Emissionsklasse für Möbel nach der RAL-Registrierung RAL-RG 437 der Gütegemeinschaft Möbel + Emission class for furniture according to RAL-RG 437 + www.emissionslabel.de

MADE IN GERMANY
MÖBEL • FURNITURE
 Hersteller-Nr. / manufacturer no.
 H200201106
 Programm / program / Model / model
 Kleinteilmöbel: Tische, Betten, Garderoben

Zurück durch die DGM
 Verband der Deutschen Möbelindustrie e.V.

RAL

RAL
GÜTEZEICHEN
M
MÖBEL
PRODUKT
QUALITÄT