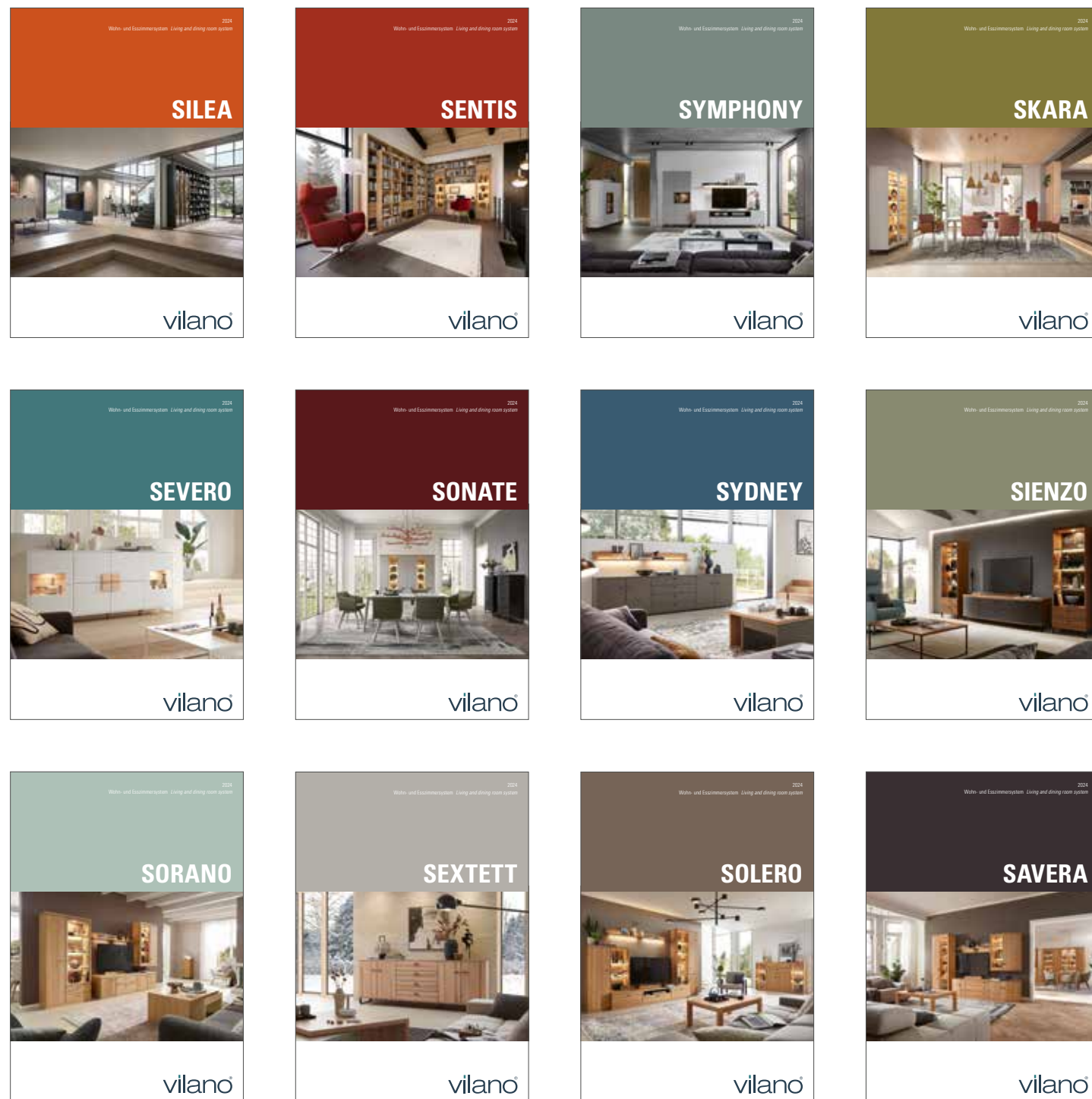


SONATE





Legende Legend

| | | | |
|---|--|---------------------------------------|--|
| Breite <i>Width</i> | | Stoff <i>Fabric</i> | |
| Höhe <i>Height</i> | | Leder <i>Leather</i> | |
| Tiefe <i>Depth</i> | | Griff <i>Handle</i> | |
| Lack matt <i>Lacquer matt</i> | | Klarglas <i>Clear glass</i> | |
| Lack hochglänzend <i>High-gloss lacquer</i> | | Satiniertes Glas <i>Frosted glass</i> | |
| Holz <i>Wood</i> | | | |

| | |
|--|-------|
| Planungsbeispiele <i>Planning examples</i> | 4–43 |
| | 4–7 |
| | 8–11 |
| | 12–15 |
| | 16–19 |
| | 20–23 |
| | 24–27 |
| | 28–33 |
| | 34–37 |
| | 38–43 |
| Exterior – stilgebende Elemente <i>Exterior – style elements</i> | |
| Material, Oberfläche & Farbe <i>Materials, finish & colour</i> | 44–46 |
| Griffe <i>Handles</i> | 45 |
| Stoff- und Lederkollektionen <i>Upholstery collections</i> | 46 |
| Interior – Komfort und Ausstattung <i>Interior – Comfort and features</i> | 47–49 |
| Beispielartikel <i>Sample articles</i> | 50–51 |





4-5

89650 Wohnkombination *Living room combination*
 ↗ 315,0 cm ↘ 163,6 cm ↙ 49,2 cm
 LW – Lack Weiß *White lacquer*
 AN – Eiche Graphit *Graphite oak*



83745 Couchtisch mit Kufen *Coffee table with runners*
 ↗ 95,0 cm ↘ 39,6 cm ↙ 95,0 cm
 AN – Eiche Graphit *Graphite oak*
 Kufen: Weiß matt *Runners: white matt*



6-7

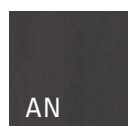
89649 Vitrinenschrank *Display cabinet*
 ↗ 150,0 cm ↘ 236,6 cm ↙ 39,6 cm
 LW – Lack Weiß *White lacquer*
 AN – Eiche Graphit *Graphite oak*



76476 Korpuselement mit Kufen *Carcass element with runners*
 ↗ 63,2 cm ↘ 120,5 cm ↙ 39,6 cm
 LW – Lack Weiß *White lacquer*
 AN – Eiche Graphit *Graphite oak*



89648 Schreibplatz *Writing desk*
 ↗ 317,4 cm ↘ 218,3 cm ↙ 49,2 cm
 LW – Lack Weiß *White lacquer*
 AN – Eiche Graphit *Graphite oak*







8-9

6x 93580 Stuhl R3 Chair R3

↕ 56,0 cm ↕ 82,0 cm ↕ 60,5 cm
 R6 – Lack Seidengrau Silk grey lacquer
 5T – Stoff Fabric Ocean Sage



92460 Esstisch CLASSIC Dining table CLASSIC

↕ 190,0 cm ↕ 75,4 cm ↕ 95,0 cm
 R6 – Lack Seidengrau Silk grey lacquer



2x 84429 Korpuselement mit Kufen Carcass element with runners

2x ↕ 55,7 cm ↕ 125,0 cm ↕ 41,0 cm
 S3 – Lack Schiefergrau Slate grey lacquer
 Schwarz matt Black matt



89653 Vitrinenschrank Display cabinet

↕ 243,2 cm ↕ 220,8 cm ↕ 41,0 cm
 R6 – Lack Seidengrau Silk grey lacquer



10-11

89651 Sideboard mit Kufen Sideboard with runners

↕ 228,2 cm ↕ 107,4 cm ↕ 50,6 cm
 R6 – Lack Seidengrau Silk grey lacquer
 Schwarz matt Black matt



92454 Couchtisch CLASSIC Coffee table CLASSIC

↕ 120,0 cm ↕ 41,3 cm ↕ 75,0 cm
 R6 – Lack Seidengrau HG Silk grey lacquer HG



89652 Wohnkombination Living room combination

↕ 378,2 cm ↕ 220,8 cm ↕ 50,6 cm
 R6 – Lack Seidengrau Silk grey lacquer
 Schwarz matt Black matt



R6

S3

5T





12-13

- 87846 Wohnkombination mit Sockelgleitern und Kufen
Living room combination with plinth gliders and runners
 ↳ 360,0 cm ↳ 220,3 cm ↳ 49,2 cm
 LG – Lack Graphit *Graphite lacquer*
 NN – Nussbaum Nova *Walnut*
 Schwarz matt *black matt*
- 84431 Korpuselement mit Kufen *Carcass element with runners*
 ↳ 78,2 cm ↳ 125,0 cm ↳ 41,0 cm
 S4 – Lack Atlantikblau *Atlantic blue lacquer*
 Kufen: Schwarz matt *Runners: black matt*
- 87847 Regal *Shelf*
 ↳ 113,7 cm ↳ 233,3 cm ↳ 26,4 cm
 NN – Nussbaum Nova *Walnut*
- 83747 Couchtisch mit Metallgestell *Coffee table with metal frame*
 ↳ 120,0 cm ↳ 39,6 cm ↳ 75,0 cm
 NN – Nussbaum Nova *Walnut*
 Schwarz matt *black matt*

14

- 87847 Regal *Shelf*
 ↳ 113,7 cm ↳ 233,3 cm ↳ 26,4 cm
 NN – Nussbaum Nova *Walnut*

15

- 84431 Korpuselement mit Kufen *Carcass element with runners*
 ↳ 78,2 cm ↳ 125,0 cm ↳ 41,0 cm
 S4 – Lack Atlantikblau *Atlantic blue lacquer*
 Kufen: Schwarz matt *Runners: black matt*

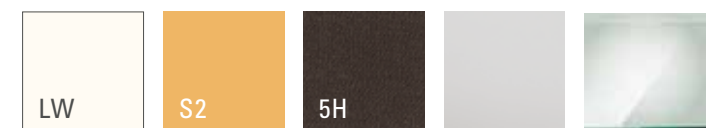






16-19

- 85353 Kleiderschrank *Wardrobe*
 ↳ 268,9 cm ↳ 260,0 cm ↳ 62,0 cm
 LW – Lack Weiß *White lacquer* ◇
 ↳ U2 – Weiß matt *White matt*
- 85354 Regalkombination *Shelf combination*
 ↳ 272,4 × 98,7 cm ↳ 260,0 cm ↳ 36,0 × 160,0 cm ◇
 ↳ LW – Lack Weiß *White lacquer*
 ↳ U2 – Weiß matt *White matt*
- 93804 Stuhl R5 mit Kreuzgestell *Chair R5 with with criss-cross base*
 ↳ 50,0 cm ↳ 88,0 cm ↳ 56,5 cm
 5H – Stoff *Fabric Ocean Coal* ▒
- 83744 Couchtisch *Coffee table*
 ↳ 75,0 cm ↳ 39,6 cm ↳ 75,0 cm ◇
 LW – Lack Weiß *White lacquer*
- 69961 Hängesideboard *Hanging sideboard*
 ↳ 198,2 cm ↳ 38,4 cm ↳ 39,6 cm
 S2 – Lack Marill HG *Marill lacquer HG* ✕







20-21

- 83281 Sideboard mit Kufen *Sideboard with runners*
 ↳ 210,0 cm ↳ 88,0 cm ↳ 39,6 cm
 R6 – Lack Seidengrau HG *Silk grey lacquer HG*
 OA – Asteiche *Knotty oak*
 H8 – J9 Schwarz matt *Black matt*
- 90553 Wandbord *Wall shelf*
 ↳ 210,0 cm
 OA – Asteiche *Knotty oak*
- 83282 Sideboard mit Kufen *Sideboard with runners*
 ↳ 360,0 cm ↳ 193,6 cm ↳ 49,2 cm
 R6 – Lack Seidengrau HG *Silk grey lacquer HG*
 OA – Asteiche *Knotty oak*
 H8 – J9 Schwarz matt *Black matt*
- 93818 Couchtisch CUBE *Coffee table CUBE*
 ↳ 120,0 cm ↳ 40,0 cm ↳ 75,0 cm
 OA – Asteiche *Knotty oak*

22-23

- 83281 Sideboard mit Kufen *Sideboard with runners*
 ↳ 210,0 cm ↳ 88,0 cm ↳ 39,6 cm
 R6 – Lack Seidengrau HG *Silk grey lacquer HG*
 OA – Asteiche *Knotty oak*
 H8 – J9 Schwarz matt *Black matt*
- 90553 Wandbord *Wall shelf*
 ↳ 210,0 cm
 OA – Asteiche *Knotty oak*
- 83283 Wohnkombination mit Systemschreibplatte
Living room combination with system desk top
 ↳ 317,4 cm ↳ 218,3 cm ↳ 49,2 cm
 R3 – Lack Olivgrau *Olive grey lacquer*
 OA – Asteiche *Knotty oak*
 H8 – J9 Schwarz matt *Black matt*
- 93562 Stuhl R4 *Chair R4*
 ↳ 58,0 cm ↳ 82,2 cm ↳ 62,6 cm
 Asteiche *Knotty oak*
 1M – Leder *Leather Hermes Anthracite*

OA

R6

R3

1M





24-25

- 31814 Highboard *Highboard*
 ↳ 228,2 cm ↳ 150,4 cm ↳ 41,0 cm
 OB – Asteiche Bourbon *Knotty oak bourbon*
 R4 – Lack Cashmere HG *Cashmere lacquer HG*
 T7 – Chrom glänzend *Shiny chrome*
- 81109 Wohnkombination *Living room combination*
 ↳ 380,6 cm ↳ 256,0 cm ↳ 49,2 cm
 OB – Asteiche Bourbon *Knotty oak bourbon*
 R4 – Lack Cashmere HG *Cashmere lacquer HG*
 T7 – Chrom glänzend *Shiny chrome*
- 90302 Couchtisch *Coffee table*
 ↳ 120,0 cm ↳ 41,1 cm ↳ 75,0 cm
 OB – Asteiche Bourbon *Knotty oak bourbon*

26-27

- 81111 Highboard *Highboard*
 ↳ 243,2 cm ↳ 115,2 cm ↳ 50,6 cm
 OB – Asteiche Bourbon *Knotty oak bourbon*
 T7 – Chrom glänzend *Shiny chrome*
- 93591 Stuhl R2 mit Armlehne *Chair R2 with armrest*
 ↳ 54,8 cm ↳ 90,5 cm ↳ 57,5 cm
 OB – Asteiche Bourbon *Knotty oak bourbon*
 4K – Velours *Velours Cloud Toffee*
- 90338 Esstisch *Dinner table*
 ↳ 195,0 cm ↳ 75,0 cm ↳ 95,0 cm
 OB – Asteiche Bourbon *Knotty oak bourbon*
- 93589 Stuhl R2 *Chair R2*
 ↳ 47,6 cm ↳ 90,5 cm ↳ 55,5 cm
 OB – Asteiche Bourbon *Knotty oak bourbon*
 4K – Velours *Velours Cloud Toffee*
- 81110 Vitrine *Display cabinet*
 ↳ 153,2 cm ↳ 220,8 cm ↳ 41,0 cm
 OB – Asteiche Bourbon *Knotty oak bourbon*
 T7 – Chrom glänzend *Shiny chrome*







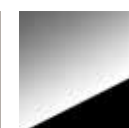
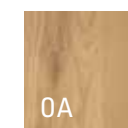


28–29

- 80479 Sideboard *Sideboard*
 ↳ 240,0 cm ↳ 95,8 cm ↳ 49,2 cm
 LY – Lack Grau HG *Grey lacquer HG* ✕
 T7 – Chrom glänzend *Shiny chrome*
- 90555 Wandbord *Wall shelf*
 ↳ 240,0 cm ↳ 17,0 cm ↳ 20,0 cm
 OA – Asteiche *Knotty oak* ✕
- 91031 Couchtisch *Coffee table*
 ↳ 120,0 cm ↳ 46,1 cm ↳ 75,0 cm
 LY – Lack Grau *Grey lacquer* ✕
 Tischplatte Klarglas *Table top in clear glass* ✕
- 80480 Wohnkombination *Living room combination*
 ↳ 360,0 cm ↳ 221,9 cm ↳ 49,2 cm
 LY – Lack Grau *Grey lacquer* ✕
 OA – Asteiche *Knotty oak* ✕
 T7 – Chrom glänzend *Shiny chrome*

30–32

- 80481 Vitrine *Display cabinet*
 ↳ 255,0 cm ↳ 219,0 cm ↳ 39,6 cm
 LY – Lack Grau *Grey lacquer* ✕
 OA – Asteiche *Knotty oak* ✕
 T7 – Chrom glänzend *Shiny chrome*







34-35

78928/ Eckregalkombination *Corner shelf combination*
 78929 \rightarrow 353,4 x 374,7 cm \rightarrow 250,9 cm \rightarrow 49,2 cm
 LH – Lack Platingrau *Platinum grey lacquer*
 ES – Eiche Sand *Sand oak*
 T7 – Chrom glänzend *Shiny chrome*



92656 Stuhl R3 *Chair R3*
 \rightarrow 56,0 cm \rightarrow 82,5 cm \rightarrow 59,0 cm
 ES – Eiche Sand *Sand oak*
 11 – Leder *Leather* Hermes Nero



92379 Couchtisch *Coffee table*
 \rightarrow 72,0 cm \rightarrow 45,0 cm \rightarrow 72,0 cm
 LH – Lack Platingrau *Platinum grey lacquer*



36-37

90302 Couchtisch *Coffee table*
 \rightarrow 120,0 cm \rightarrow 41,1 cm \rightarrow 75,0 cm
 P6 – Lack Taupe *Taupe lacquer*



76466 Korpuselement *Carcass element*
 \rightarrow 317,4 cm \rightarrow 148,6 cm \rightarrow 55,2 cm
 P6 – Lack Taupe *Taupe lacquer*
 ES – Eiche Sand *Sand oak*



LH

P6

11

ES







40-41

31322 Wohnkombination *Living room combination*
 ↳ 180,0 cm ↳ 219,0 cm ↳ 39,6 cm
 NN – Nussbaum Nova *Walnut nova*
 R4 – Lack Cashmere HG *Cashmere lacquer HG*
 T7 – Chrom glänzend *Shiny chrome*

freie Regalkombination *Shelf combination*
 Planung ↳ 148,3 cm ↳ 250,9 cm ↳ 26,4 cm
 NN – Nussbaum Nova *Walnut nova*

90606 Stuhl R1 mit Armlehne *Chair R1 with armrest*
 ↳ 54,0 cm ↳ 96,0 cm ↳ 60,0 cm
 NN – Nussbaum Nova *Walnut nova*
 1L – Leder *Leather* Hermes Lever

90975 Esstisch *Dinner table*
 ↳ 190,0 cm ↳ 77,0 cm ↳ 95,0 cm
 NN – Nussbaum Nova *Walnut nova*

90602 Stuhl R1 *Chair R1*
 ↳ 44,0 cm ↳ 96,0 cm ↳ 60,0 cm
 NN – Nussbaum Nova *Walnut nova*
 1L – Leder *Leather* Hermes Lever

31753 Highboard *Highboard*
 ↳ 240,0 cm ↳ 113,4 cm ↳ 49,2 cm
 NN – Nussbaum Nova *Walnut nova*
 R4 – Lack Cashmere HG *Cashmere lacquer HG*
 T7 – Chrom glänzend *Shiny chrome*

42-43

31386 Regalkombination *Shelf combination*
 ↳ 146,6 cm ↳ 236,6 cm ↳ 39,6 cm
 NN – Nussbaum Nova *Walnut nova*
 R4 – Lack Cashmere HG *Cashmere lacquer HG*

33207 Schreibplatte mit Blende *Desk top with trim*
 ↳ 120,0 cm ↳ 51,5 cm ↳ 49,2 cm
 NN – Nussbaum Nova *Walnut nova*

90547 Wandbord *Wall shelf*
 ↳ 120,0 cm ↳ 17,0 cm ↳ 20,0 cm
 NN – Nussbaum Nova *Walnut nova*

90620 Stuhl R1 mit Armlehne *Chair R1 with armrest*
 ↳ 54,0 cm ↳ 94,0 cm ↳ 60,0 cm
 NN – Nussbaum Nova *Walnut nova*
 1P – Leder *Leather* Hermes Djerba

38-39

29016 Wohnkombination *Living room combination*
 ↳ 375,0 cm ↳ 219,0 cm ↳ 49,2 cm
 NN – Nussbaum Nova *Walnut nova*
 R4 – Lack Cashmere HG *Cashmere lacquer HG*
 T7 – Chrom glänzend *Shiny chrome*

90314 Couchtisch *Coffee table*
 ↳ 120,0 cm ↳ 41,1 cm ↳ 75,0 cm
 NN – Nussbaum Nova *Walnut nova*
 Tischplatte Grauglas *Table top smoked glass*

29015 Highboardkombination *Highboard combination*
 ↳ 242,9 cm ↳ 250,9 cm ↳ 39,6 cm
 NN – Nussbaum Nova *Walnut nova*
 R4 – Lack Cashmere HG *Cashmere lacquer HG*
 T7 – Chrom glänzend *Shiny chrome*

NN

R4

1L

1P



Front + Korpus Front + Carcass

- | | | | |
|--|---|---|---------------------------------------|
| LW Lack Weiß <i>white lacquer</i> | LC Lack Crema <i>crema lacquer</i> | R6 Lack Seidengrau <i>silk grey l.</i> | S1 Lack Macchiata <i>macchiata l.</i> |
| R4 Lack Cashmere <i>cashmere l.</i> | R3 Lack Olivgrau <i>olive grey l.</i> | R5 L. Brillantgrau <i>diamond grey l.</i> | LY Lack Grau <i>grey lacquer</i> |
| LH Lack Platingrau <i>platinum grey l.</i> | P6 Lack Taupe <i>taupe lacquer</i> | LT Lack Terra <i>terra lacquer</i> | R2 Lack Espresso <i>espresso l.</i> |
| S6 Lack Cognac <i>cognac lacquer</i> | R7 Lack Rosewood <i>rosewood l.</i> | R8 Lack Oxidrot <i>oxide red l.</i> | DR Lack Dark Red <i>dark red l.</i> |
| S2 Lack Marill <i>marill lacquer</i> | S5 L. Piniengrün <i>pine green l.</i> | P9 Lack Agave <i>agave lacquer</i> | P8 Lack Ocean <i>ocean lacquer</i> |
| S4 L. Atlantikblau <i>atlantic blue l.</i> | S3 L. Schiefergrau <i>slate grey l.</i> | LG Lack Graphit <i>graphite lacquer</i> | LS Lack Schwarz <i>black lacquer</i> |

Alle Lacke auch in Hochglanz erhältlich
All finishes are also available in high-gloss type

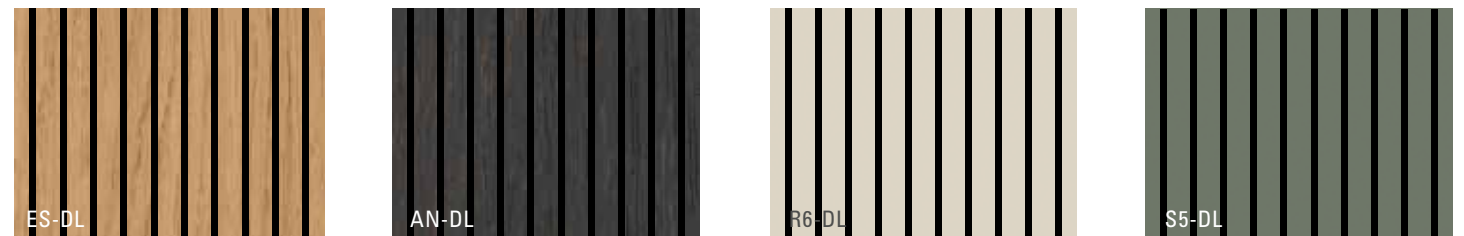


- | | | | |
|---------------------------------------|-------------------------------------|---|--------------------------------------|
| BC Kristallbuche <i>Beech crystal</i> | ES Eiche Sand <i>Sand oak</i> | OA Asteiche <i>Knotty oak</i> | BK Kernbuche <i>Beech heartwood</i> |
| KB Kirschbaum <i>Cherry</i> | NN Nussbaum Nova <i>Walnut nova</i> | OB Asteiche Bourbon <i>Knotty oak bourbon</i> | AN Eiche Graphit <i>Graphite oak</i> |

DeeLine

In allen Holz- und Lackausführungen erhältlich. Mögliche Bauteile entnehmen Sie bitte der Preisliste.
Available in all wood and lacquer finishes. Please refer to the price list for possible components.

Beispielausführungen Example designs



Akzentausführung: Feinschliff Accent finishes: Fine sanded



Griffe Handles

Die Griffe sind außerdem in allen 24 Lackfarben erhältlich.
The handles are also available in all 24 lacquer colours.



- | | | | | |
|--|-------------------------------------|---|--|-------------------------------------|
| T7 – Chrom glänzend <i>Shiny chrome</i> | U2 – Weiß matt <i>White matt</i> | T8 – Edelstahlfarbig <i>Stainless steel look</i> | J9 – Schwarz matt <i>Black matt</i> | Z5 – Anthrazit <i>Anthracite</i> |
| T7 – Chrom glänzend <i>Stainless steel look</i> | U2 – Weiß matt <i>White matt</i> | T8 – Edelstahlfarbig <i>Stainless steel look</i> | J9 – Schwarz matt <i>Black matt</i> | |

 **Leder HERMES** *Leather HERMES*

| | | | | | | |
|-------------|-------------|-------------|--------------|-----------------|-------------|------------|
| 1A – Bianco | 1P – Djerba | 1B – Ivory | 1S – Betulla | 1N – Sand | 1G – Mocca | 1L – Lever |
| 1K – Choco | 1T – Smog | 1I – Nero | 1H – Bruin | 1M – Anthracite | 1R – Merlin | 1D – Bordo |
| 1C – Red | 1U – Cotto | 1Q – Yellow | 1F – Verde | 1E – Oceanblue | 1W – Whale | |

 **Vegane Lederalternative PURE** *Vegan leather alternative PURE*

| | | | | | | |
|---------------|------------|---------------|-----------|----------------|-----------------|-----------|
| 7A – Almond | 7B – Camel | 7C – Cognac | 7D – Reed | 7E – Cool Grey | 7F – Eukalyptus | 7G – Lake |
| 7H – Concrete | 7I – Stone | 7J – Midnight | | | | |

 **Velours CLOUD** *Velours CLOUD*

| | | | | | | |
|------------|-------------|-------------|--------------|---------------|-------------|----------------|
| 4E – Salt | 4D – Beige | 4K – Toffee | 4J – Wood | 4I – Steel | 4L – Coffee | 4B – Stonecrop |
| 4P – Jade | 4G – Bottle | 4F – Breeze | 4Q – Iceblue | 4R – Greyblue | 4S – Coral | 4T – Rust |
| 4A – Ember | | | | | | |

 **Flachgewebe OCEAN** *Flat woven fabric OCEAN*

| | | | | | | |
|--------------|----------------|------------|------------|-------------|------------|------------|
| 5E – Blanc | 5F – Cream | 5I – Linen | 5D – Taupe | 5H – Coal | 5G – Curry | 5P – Peach |
| 5Q – Scarlet | 5R – Aquamarin | 5S – Denim | 5T – Sage | 5L – Silver | 5J – Iron | 5K – Night |
| 5A – Ebony | | | | | | |

 **Flachgewebe WILLOW** *Flat woven fabric WILLOW*

| | | | | | | |
|-----------------|------------------|--------------|-------------|---------------|-------------|-------------|
| 6O – Champagne | 6C – Granola | 6F – Shadow | 6I – Opal | 6L – Sapphire | 6B – Powder | 6A – Bronze |
| 6H – Granite | 6E – Green Smoke | 6D – Horizon | 6G – Merlot | 6J – Chestnut | 6K – Russet | 6N – Forest |
| 6M – Crown Blue | | | | | | |

Interior – Komfort und Ausstattung *Interior – Comfort and features*

Die Stühle R3 und R4 – besonderes Merkmal: Die Sitzschale ist optional drehbar. Als Bezugstoff ist eine Fülle an verschiedenen Leder-, Velours- und Stoffausführungen verfügbar.
The chairs R3 and R4 – special feature: the seat shell is optionally swivelling. As cover fabric, there are a wealth of different leather, velours and fabric versions available to choose from.



Stuhl R3 *Chair R3*



Stuhl R3 *Chair R3*



Stuhl R4 *Chair R4*



Stuhl R5 *Chair R5*

Beleuchtung: Sie können Ihr Möbel mit umfangreichen Beleuchtungsoptionen ausstatten: LEDs mit einer angenehmen Lichttemperatur in den Wandborden und Glaskanten sowie als Spots in den Vitrinen. Besonders komfortabel können Sie die verschiedenen Beleuchtungen mit der neuen 5-Kanal-Funkfernbedienung steuern.



Auch für ein atmosphärisches Licht im Regalboden gibt es eine Lösung. *There is also a solution for equipping shelves with atmospheric lighting.*



Das Wandbord lässt sich stimmungsvoll in Szene setzen.* *The wall board can be highlighted in a particularly atmospheric way.**

Lighting: You can choose from extensive lighting options for your furniture – LEDs with a pleasant light temperature in the wall boards and glass edges as well as spots in the cabinets. The new 5-channel radio remote control allows for a particularly comfortably control of the various lighting systems.

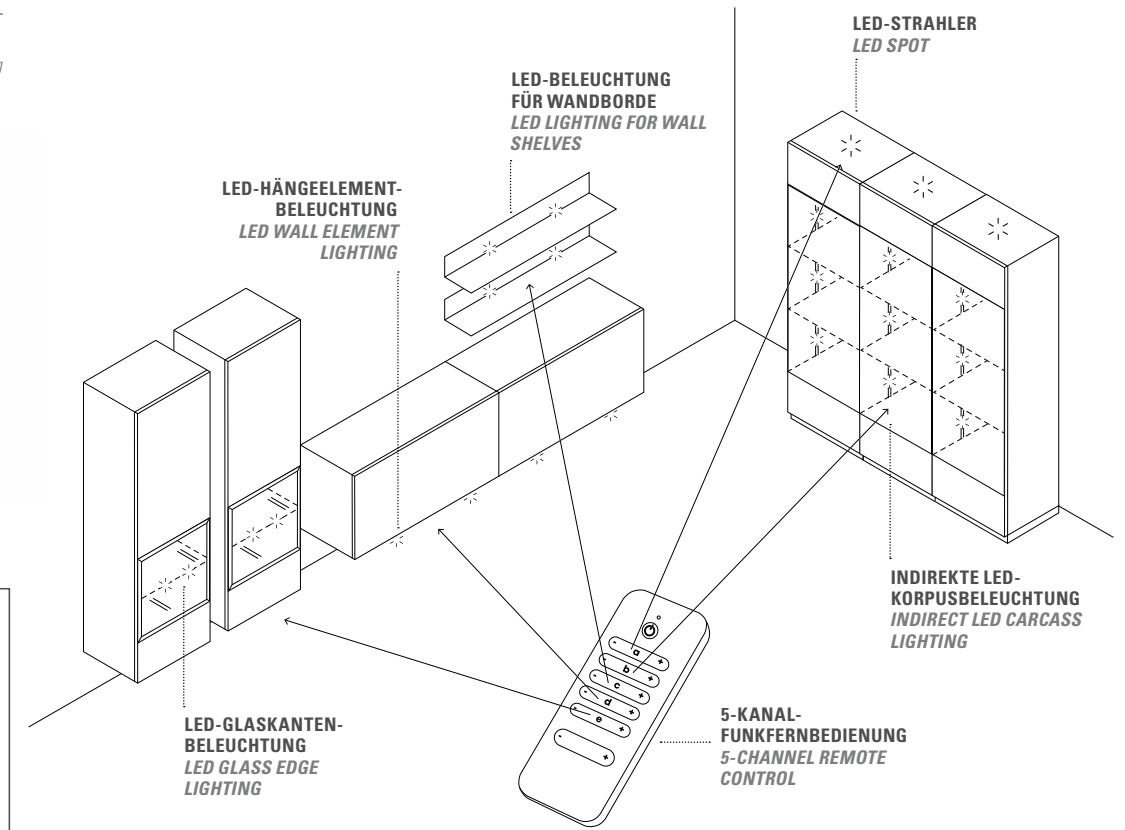


Die Vorteile der LED-Line-Beleuchtung der Glaskanten liegen in der Gleichmäßigkeit des Lichtaustritts.* *The advantage of LED-lighting in the glass edges lies in the evenness of the emitted light.**

Mit der Funkfernbedienung steuern Sie ganz bequem die einzelnen Beleuchtungskomponenten in Ihren Möbeln. *It is easy to operate the individual lighting components of your furniture with the remote control.*



*Die Leuchten enthalten LED-Lampen, die innerhalb der Energieklasse E bis F liegen. Die LED-Lampen können nicht ausgetauscht werden. **The lamp is equipped with energy class E to F LEDs. The LEDs cannot be replaced.*



Von außen nicht zu erkennen: Die Komfort-Funktion wird beim Öffnen erkennbar. *Invisible from the outside: the comfort function becomes evident on opening.*

Komfort-Tablarauszug: Mit dem Komfort-Tablarauszug können Sie wertvollen Stauraum in Sideboard und Schrank nutzen. Die Auszüge kommen Ihnen beim Öffnen der Tür entgegen, so dass Sie bequem von oben hineingreifen und Sachen verstauen können – damit gehören schlecht zugängliche Ecken im Schrank der Vergangenheit an. *Comfort pull-out tray: The comfort pull-out tray enables you to use the valuable storage space in the sideboard and cupboard. The pull-outs move towards you as the door is opened so you can easily access them from above and put things away – making hard-to-reach cupboard corners a thing of the past.*



Beispielartikel Sample articles

| | | | | | | | | | | | | | | | | | | | | | | | | |
|---|-------------|---|---------------|---|--------------------------|---|-----------|---|-------------|---|-----------|--|-------------|--------------------------------------|--|-----------------------------------|-------------------------------|---|------------|---------------------------------|-----------|-----------|-----------|-----------|
| 1 R Unterteile* elements* | | | | | 1,5R Elemente* elements* | | | | | 2R Elemente* elements* | | | | | 2,5R Elemente* elements* | | | | | | | | | |
| B H T W H D | 120 40 56 | 90 40 49 | 90 40 56 | 120 40 56 | 120 40 56 | 60 61 40 | 90 61 40 | 75 61 49 | 75 61 49 | 90 61 50 | 90 78 40 | 60 78 40 | 90 78 40 | 90 78 40 | 90 78 40 | 45 78 40 | 60 96 40 | 90 96 40 | 90 96 40 | 60 96 40 | | | | |
| Breite width | 60-135 | 60-90 | 60-90 | 105-135 | 60-135 | 37,5-75 | 45-135 | 60-90 | 60-90 | 60-120 | 75 | 45-75 | 45-120 | 45-120 | 75 | 45-75 | 45-75 | 45-120 | 45-120 | 45-120 | 45 | | | |
| 3R Elemente* elements* | | | | | 4R Elemente* elements* | | | | | 5R Elemente* elements* | | | | | | | | | | | | | | |
| B H T W H D | 60 113 40 | 90 113 40 | 90 113 40 | 60 113 40 | 45 113 40 | 60 113 40 | 60 113 40 | 75 113 40 | 60 113 40 | 60 149 40 | 90 149 40 | 60 149 40 | 60 149 40 | 60 149 40 | 90 149 40 | 60 149 40 | 60 149 40 | 45 149 40 | 45 149 40 | 60 184 40 | 90 184 40 | 60 184 40 | 60 184 40 | |
| Breite width | 37,5-60 | 45-90 | 45-90 | 45-75 | 45-75 | 45 | 45-75 | 90 | 45-75 | 37,5-45 | 75 | 45-75 | 45-75 | 45 | 90 149 40 | 37,5-75 | 45-75 | 45-75 | 45-75 | 37,5-60 | 75 | 45 | 45 | 45 |
| 5R Elemente* elements* | | | | | 6R Elemente* elements* | | | | | 6,5R Elemente* elements* | | | | | | | | | | | | | | |
| B H T W H D | 60 184 40 | 60 184 40 | 45 184 40 | 45 184 40 | 90 184 40 | 45 219 40 | 60 219 40 | 60 219 40 | 90 219 40 | 90 219 40 | 45 219 40 | 75 219 40 | 60 219 40 | 90 219 40 | 60 219 40 | 60 219 40 | 60 237 40 | 60 237 40 | 90 237 40 | 60 237 40 | 90 237 40 | 60 237 40 | 90 237 40 | 60 237 40 |
| Breite width | 37,5-60 | 45 | 45-75 | 45-75 | 90 184 40 | 45 219 40 | 60 219 40 | 60 219 40 | 90 219 40 | 90 219 40 | 45 219 40 | 75 219 40 | 60 219 40 | 90 219 40 | 60 219 40 | 60 219 40 | 60 237 40 | 60 237 40 | 90 237 40 | 60 237 40 | 90 237 40 | 60 237 40 | 90 237 40 | 60 237 40 |
| 6,5R Elemente elements | | | | 1,5R-6R Eckelem. corner elem. | | 6,5R Eckelemente corner elem. | | 6R Kleiderschränke wardrobes | | 6,5R Kleiderschränke wardrobes | | 1R Hängeelemente hanging elements | | 1,5R Hängeelemente* hanging elements | | 2R Hängeelemente hanging elements | | 3R Hängeelemente hanging elements | | | | | | |
| B H T W H D | 90 237 40 | 90 237 40 | 90 237 40 | 45 237 40 | 77,1×77,1 61-219 40 | 77,1×77,1 237 40 | 45 219 62 | 90 219 62 | 90 237 62 | 90 237 62 | 60 40 36 | 120 40 40 | 60 59 40 | 120 59 40 | 90 59 40 | 90 76 36 | 60 76 36 | 45 111 36 | 90 111 36 | 45 111 36 | 90 111 36 | | | |
| Breite width | 75 | 75 | 75 | 45-75 | 86,7×86,7 61-219 49 | 86,7×86,7 237 49 | 45-75 | 90 | 90 | 90 | 60-135 | 45-120 | 37,5-60 | 45-120 | 75 | 75 | 45 | 60 | 90 | 45 | 60 | | | |
| 4R Hängeelemente hanging elements | | 2R Zwischenbauhängeelemente intermediate hanging elements | | 3R Zwischenbauhängeelemente intermediate hanging elements | | 4R Zwischenbauhängeelemente intermediate hanging elements | | 5R Zwischenbauhängeelemente intermediate hanging elements | | 4R-6,5R Funktionszwischenbauelemente functional intermediate elements | | 3R-6,5R Funktionszw.-Elem. funct. intermediate elem. | | 3R-6,5R Schiebetüren sliding doors | | | | | | | | | | |
| B H T W H D | 60 146 36 | 60 146 36 | 60 146 36 | 45 73 36 | 75 73 36 | 45 108 36 | 45 108 36 | 75 108 36 | 45 143 36 | 45 143 36 | 75 143 36 | 60 179 36 | 45 179 36 | 90 179 36 | Funktionszwischenbauelemente in verschiedenen B/H/T functional intermediate elements in various W/H/D dimensions | | B W48 bis 126 H3R-6,5R T D4,5 | | | | | | | |
| Breite width | 37,5-60 | 45 | 45 | 60 | 90 | 60 | 60 | 90 | 60 | 60 | 90 | 37,5-60 | 37,5-60 | 90 179 36 | | | | | | | | | | |
| Abdeckblätter cover sheets | | Wandspiegel wall mirrors | | Wange side plates | | Wandborde wall boards | | Zwischenbauböden intermediate floors | | Schreibplatte mit Blende writing plate with cover | | Schreibtische desk | | Couchtische coffee tables | | Estische dinner tables | | Stuhl-System R1 chair system R1 | | Stuhl-System R2 chair system R2 | | | | |
| B H T W H D | 2R = H 77 5 | | 2,5R = H 95 5 | | 2,9 max.427,7 26 | | 120 17 20 | | 27,1-123 42 | | 120 52 50 | | 160 75 80 | | 75 120 41 46 75 | | 145 75 95 | | 140 76 95 | | | | | |
| Breite width | B W60-240 | | T D36 | | T D46 | | B W60-240 | | B W75-180 | | B W120 | | 95 41 46 95 | | 100 41 46 65 | | B W145-205 | | B W140-190 | | | | | |
| <p>modern classic bitte angegebene Höhen +1,8cm berücksichtigen // Please take into account specified heights + 1.8 cm</p> <p>(jeweils ausziehbar um bis zu 100 cm) (each extendable by up to 100 cm)</p> | | | | | | | | | | | | | | | | | | <p>Die detaillierte Vermaßung der Stühle entnehmen Sie bitte der aktuellen Preis-/Typenliste. Please find the chairs' detailed dimensions in our current price/type list.</p> | | | | | | |

* Auch in Komforttiefe 50cm erhältlich • Alle Angaben in cm • Für einen vollständigen Überblick über alle lieferbaren Typen wenden Sie sich bitte an den Fachhandel • Abweichung im Design, in technischer Ausführung und Druckfehler vorbehalten; Grundlage aller Lieferungen ist unsere Preis-/Typenliste.

R=Rasterhöhe grid

