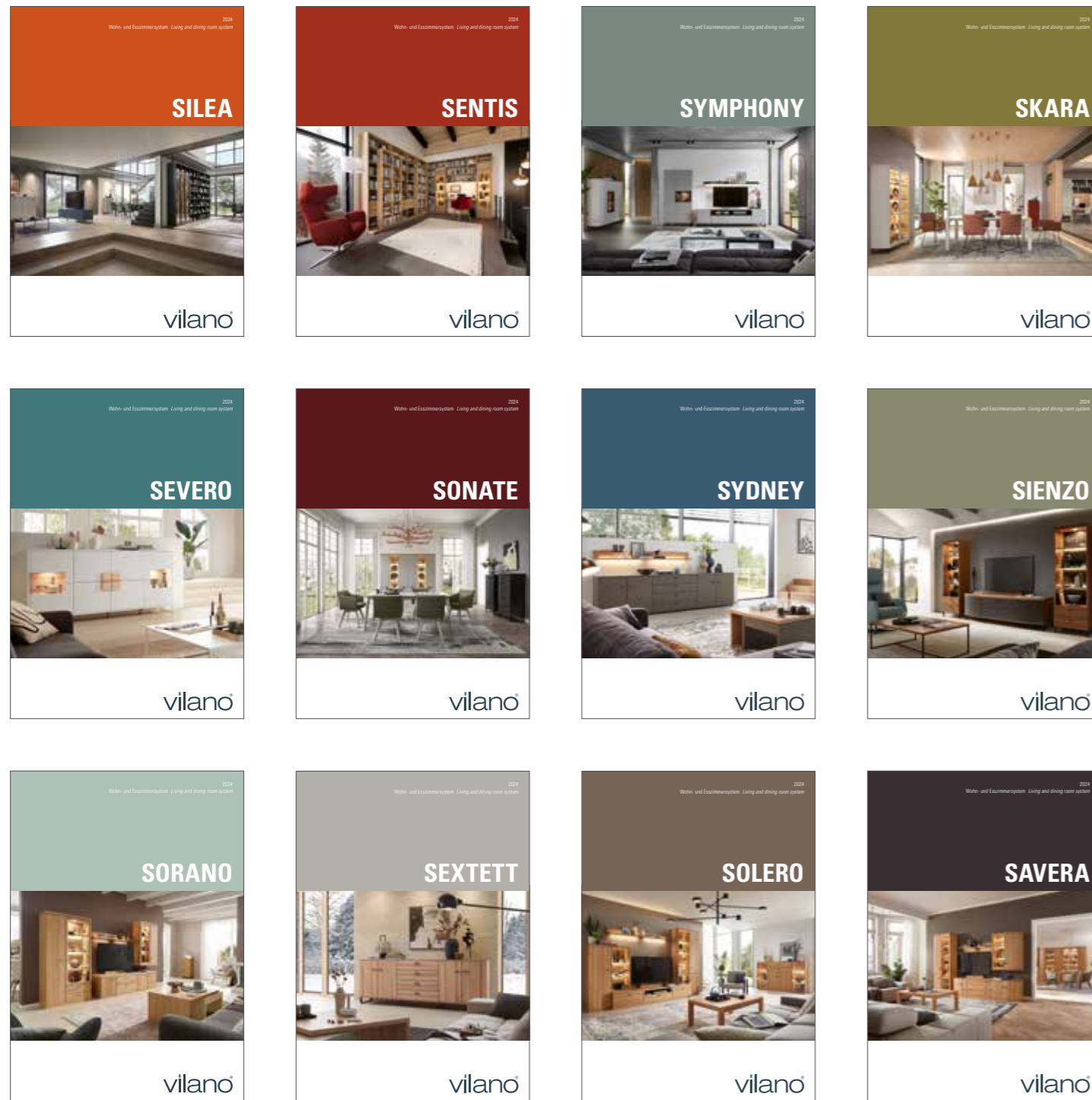


SORANO





Legende Legend

Breite <i>Width</i>		Stoff <i>Fabric</i>	
Höhe <i>Height</i>		Leder <i>Leather</i>	
Tiefe <i>Depth</i>		Griff <i>Handle</i>	
Lack matt <i>Lacquer matt type</i>		Klarglas <i>Clear glass</i>	
Lack hochglänzend <i>Lacquer high-gloss type</i>		Satiniertes Glas <i>Frosted glass</i>	
Holz <i>Wood</i>			

Planungsbeispiele <i>Planning examples</i>	4–31
	4–5
	6–7
	8–11 12–13
	14–15 16–19
	20–25
	26–27
	28–31
Exterior – stilgebende Elemente <i>Exterior – style elements</i>	
Material, Oberfläche & Farbe <i>Materials, finish & colour</i>	32–34
Griffe <i>Handles</i>	33
Stoff- und Lederkollektionen <i>Upholstery collections</i>	34
Interior – Komfort und Ausstattung <i>Interior – Comfort and features</i>	35–37
Beispielartikel <i>Sample articles</i>	38–39



4-5

53890 Hängesideboard *Hanging sideboard*
 ↳ 272,4 cm ↳ 61,8 cm ↳ 49,9 cm
 OA – Asteiche *Knotty oak*
 ↳ M5 – Schwarz matt *Black matt*

2x 90204 Wandbord *Wall board*
 ↳ 105,0 cm ↳ 17,0 cm ↳ 18,8 cm
 OA – Asteiche *Knotty oak*

8784 Vitrine *Display cabinet*
 ↳ 93,2 cm ↳ 222,3 cm ↳ 40,6 cm
 ↳ S2 – Lack Marill *Marill lacquer*
 ↳ M5 – Schwarz matt *Black matt*

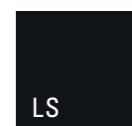
8776 Vitrine *Display cabinet*
 ↳ 93,2 cm ↳ 222,3 cm ↳ 40,6 cm
 ↳ S2 – Lack Marill *Marill lacquer*
 ↳ M5 – Schwarz matt *Black matt*





6-7

53886 Vitrine *Display cabinet*
↔ 252,4 cm ↔ 256,6 cm ↔ 40,2 cm
LS – Lack Schwarz *Black lacquer*
OA – Asteiche *Knotty oak*
↙ M5 – Schwarz matt *Black matt*







8-9

53884 *Vitrine Display cabinet*
 ↳ 243,2 cm ↳ 222,3 cm ↳ 50,2 cm
 R6 – Lack Seidengrau *Silk grey lacquer*
 OA – Asteiche *Knotty oak*
 H8 – M5 Schwarz matt *Black matt*



53670 *Sideboard Sideboard*
 ↳ 242,4 cm ↳ 79,4 cm ↳ 49,9 cm
 OA – Asteiche *Knotty oak*
 H8 – M5 Schwarz matt *Black matt*



53513 *Wandspiegel Wall mirror*
 ↳ 240,0 cm ↳ 78,2 cm ↳ 4,0 cm

90367 *Esstisch Dinner tables*
 ↳ 208,0 cm ↳ 75,0 cm ↳ 95,0 cm
 OA – Asteiche *Knotty oak*



6× 93589 *Stuhl R2 Chair R2*
 ↳ 47,6 cm ↳ 90,5 cm ↳ 55,5 cm
 OA – Asteiche *Knotty oak*



2× 93591 *Stuhl R2 mit Armlehne Chair R2 with armrest*
 ↳ 54,8 cm ↳ 90,5 cm ↳ 57,5 cm
 OA – Asteiche *Knotty oak*



53822 *Vitrine Display cabinet*
 ↳ 183,2 cm ↳ 222,3 cm ↳ 50,2 cm
 OA – Asteiche *Knotty oak*
 H8 – M5 Schwarz matt *Black matt*



10-11

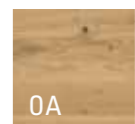
53884 *Vitrine Display cabinet*
 ↳ 243,2 cm ↳ 222,3 cm ↳ 50,2 cm
 R6 – Lack Seidengrau *Silk grey lacquer*
 OA – Asteiche *Knotty oak*
 H8 – M5 Schwarz matt *Black matt*





12-13

53316 Regalkombination *Shelf combination*
 ↗ 330,0 cm ↘ 222,3 cm ↖ 50,2 cm
 OA – Asteiche *Knotty oak*
 ↗ F3 – Edelstahlfarbig *Stainless steel look*



OA



14 – 15

53888 Wohnkombination *Living room combination*
 ↗ 347,4 cm ↘ 202,6 cm ↖ 49,9 cm
 ES – Eiche Sand *Sand oak*
 ↗ G8 – Edelstahlfarbig *Stainless steel look*

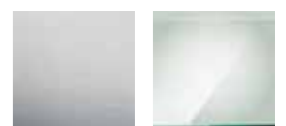


92377 Couchtisch *Coffee table*
 ↗ 142,0 cm ↘ 45,2 cm ↖ 72,0 cm
 LC – Lack Crema *Crema lacquer*
 ES – Eiche Sand *Sand oak*



ES

LC







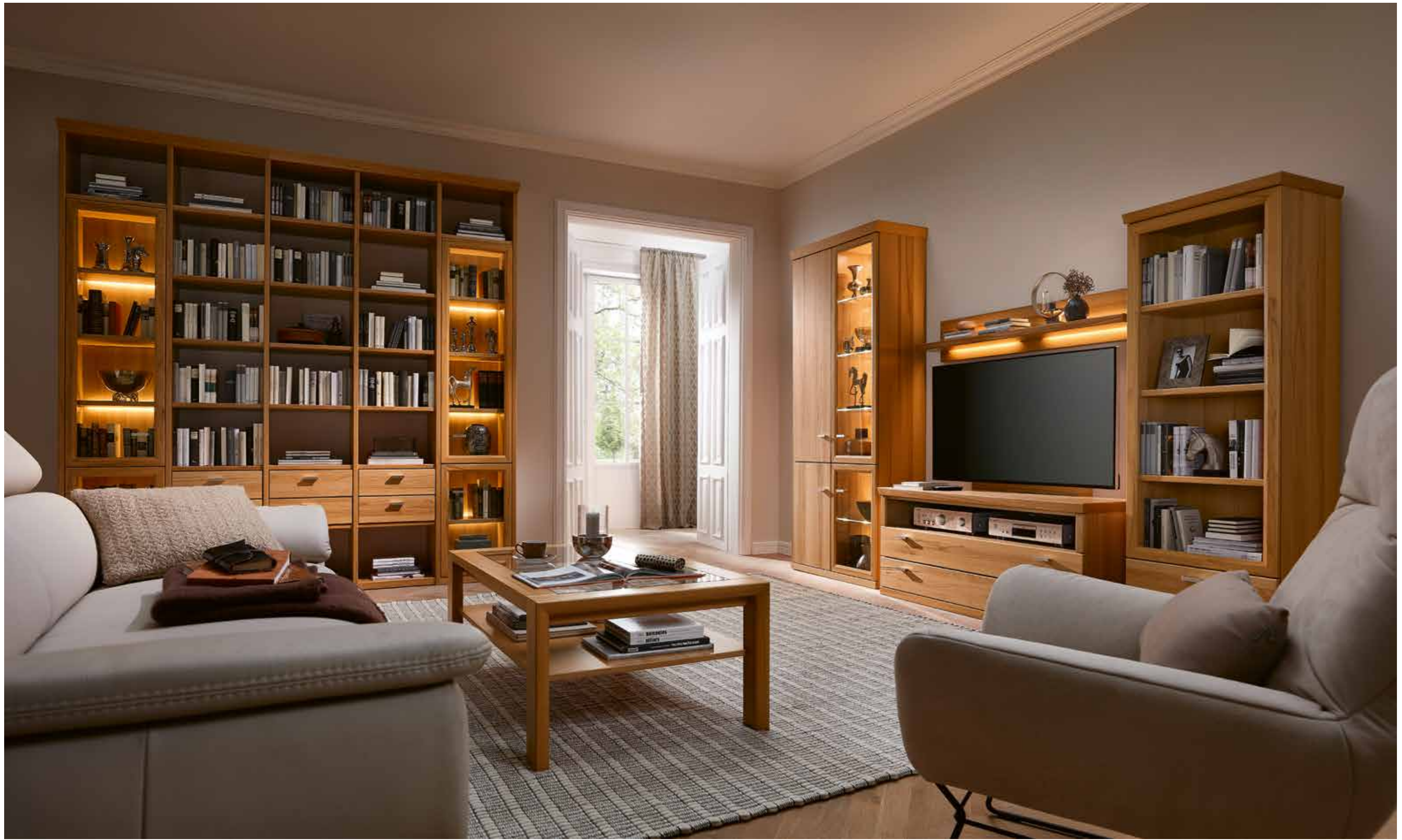
16-17

- 9987 Korpuselement *Carcass element*
 ↗ 90,0 cm ↘ 222,3 cm ↙ 40,6 cm
 S5 – Lack Piniengrün *Pine green lacquer*
 F3 – Edelstahlfarbig *Stainless steel look*
- 92377 Couchtisch *Coffee table*
 ↗ 100,0 cm ↘ 45,2 cm ↙ 72,0 cm
 LC – Lack Crema *Crema lacquer*
 ES – Eiche Sand *Sand oak*
- 53837 Wohnkombination *Living room combination*
 ↗ 345,0 cm ↘ 222,3 cm ↙ 49,9 cm
 LC – Lack Crema *Crema lacquer*
 ES – Eiche Sand *Sand oak*
 F3 – Edelstahlfarbig *Stainless steel look*

18-19

- 8752 Korpuselement *Carcass element*
 ↗ 60,0 cm ↘ 222,3 cm ↙ 40,6 cm
 LC – Lack Crema *Crema lacquer*
 ES – Eiche Sand *Sand oak*
 F3 – Edelstahlfarbig *Stainless steel look*
- 30291 Korpuselement *Carcass element*
 ↗ 120,0 cm ↘ 97,0 cm ↙ 49,9 cm
 ES – Eiche Sand *Sand oak*
 F3 – Edelstahlfarbig *Stainless steel look*
- 8752 Korpuselement *Carcass element*
 ↗ 60,0 cm ↘ 222,3 cm ↙ 40,6 cm
 LC – Lack Crema *Crema lacquer*
 ES – Eiche Sand *Sand oak*
 F3 – Edelstahlfarbig *Stainless steel look*
- 92657 Stuhl R3 *Chair R3*
 ↗ 56,0 cm ↘ 82,5 cm ↙ 59,0 cm
 ES – Eiche Sand *Sand oak*
 1G – Leder *Leather Hermes mocca*
- 90975 Esstisch *Dinner table*
 ↗ 190,0 cm ↘ 77,0 cm ↙ 95,0 cm
 ES – Eiche Sand *Sand oak*
- 53832 Vitrine *Display cabinet*
 ↗ 180,0 cm ↘ 222,3 cm ↙ 50,2 cm
 ES – Eiche Sand *Sand oak*
 F3 – Edelstahlfarbig *Stainless steel look*









20–21

- 53840 Regalkombination *Shelf combination*
 ↳ 242,4 cm ↳ 256,6 cm ↳ 36,6 cm
 BK – Kernbuche *Beech heartwood*
 ↳ F3 – Edelstahlfarbig *Stainless steel look*
- 8396 Couchtisch mit Klarglasplatte *Coffee table with clear glass top*
 ↳ 118,0 cm ↳ 45,0 cm ↳ 73,0 cm
 BK – Kernbuche *Beech heartwood*
 Tischplatte Klarglas *Clear glass top*
- 53838 Wohnkombination *Living room combination*
 ↳ 315,0 cm ↳ 222,3 cm ↳ 49,9 cm
 BK – Kernbuche *Beech heartwood*
 ↳ F3 – Edelstahlfarbig *Stainless steel look*

22–23

- 53746 Sideboard *Sideboard*
 ↳ 240,0 cm ↳ 97,0 cm ↳ 49,9 cm
 BK – Kernbuche *Beech heartwood*
 ↳ F3 – Edelstahlfarbig *Stainless steel look*
- 53500 Wandspiegel *Wall mirror*
 ↳ 240,0 cm ↳ 79,4 cm ↳ 5,3 cm
 BK – Kernbuche *Beech heartwood*
- 91611 Stuhl R2 mit Armlehne *Chair R2 with armrest*
 ↳ 54,8 cm ↳ 90,5 cm ↳ 57,5 cm
 BK – Kernbuche *Beech heartwood*
- 91607 Stuhl R2 *Chair R2*
 ↳ 47,6 cm ↳ 90,5 cm ↳ 55,5 cm
 BK – Kernbuche *Beech heartwood*
- 90367 Esstisch *Dinner table*
 ↳ 208,0 cm ↳ 75,0 cm ↳ 95,0 cm
 BK – Kernbuche *Beech heartwood*
- 53324 Vitrine *Display cabinet*
 ↳ 180,0 cm ↳ 222,3 cm ↳ 50,2 cm
 BK – Kernbuche *Beech heartwood*
 ↳ F3 – Edelstahlfarbig *Stainless steel look*

24–25

- 53827 Vitrine *Display cabinet*
 ↳ 243,2 cm ↳ 222,3 cm ↳ 50,2 cm
 LG – Lack Graphit *Graphite lacquer*
 BK – Kernbuche *Beech heartwood*
 ↳ F3 – Edelstahlfarbig *Stainless steel look*





26 – 27

53585 Regalkombination *Shelf combination*
↔ 194,5 cm ↔ 222,3 cm ↔ 40,1 cm
S5 – Lack Piniengrün *Pine green lacquer*
↘ G8 – Edelstahlfarbig *Stainless steel look*



S5



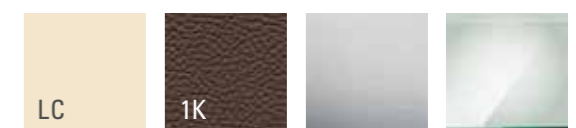


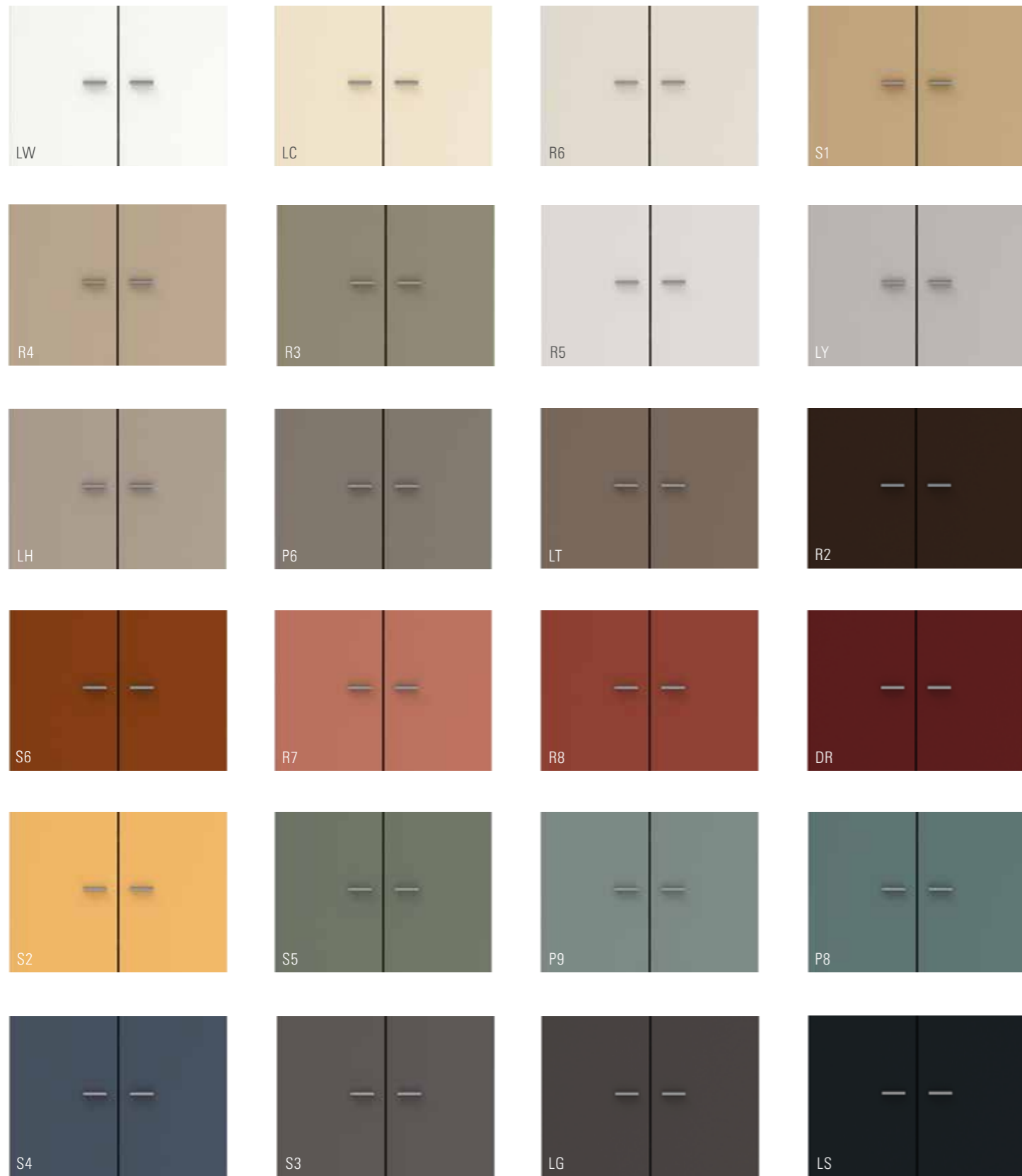
28-29

- 53320 Regalkombination *Shelf combination*
 ↳ 302,4 cm ↳ 222,3 cm ↳ 48,7 cm
 LC – Lack Crema *Crema lacquer*
 ↳ G8 – Edelstahlfarbig *Stainless steel look*
- 90638 Stuhl R1 *Chair R1*
 ↳ 54,0 cm ↳ 94,0 cm ↳ 60,0 cm
 LC – Lack Crema *Crema lacquer*
 1K – Leder *Leather* *Hermes Choco*
- 8253 Couchtisch *Coffee table*
 ↳ 120,0 cm ↳ 45,0 cm ↳ 75,0 cm
 LC – Lack Crema *Crema lacquer*
 Tischplatte Klarglas *Clear glass top*
- 53319 Wohnkombination *Living room combination*
 ↳ 330,0 cm ↳ 222,3 cm ↳ 55,1 cm
 LC – Lack Crema *Crema lacquer*
 ↳ G8 – Edelstahlfarbig *Stainless steel look*

30.1

- 53041 Wohnkombination *Living room combination*
 ↳ 345,0 cm ↳ 222,3 cm ↳ 55,1 cm
 LC – Lack Crema *Crema lacquer*
 ↳ G8 – Edelstahlfarbig *Stainless steel look*
- 90638 Couchtisch *Coffee table*
 ↳ 98,0 cm ↳ 45,0 cm ↳ 63,0 cm
 LC – Lack Crema *Crema lacquer*
- 9983 Regalkombination *Shelf combination*
 ↳ 101,6 cm ↳ 250,0 cm ↳ 25,4 cm
 LC – Lack Crema *Crema lacquer*





Front + Korpus Front + Carcass

- | | | | |
|--|---|---|---------------------------------------|
| LW Lack Weiß <i>white lacquer</i> | LC Lack Crema <i>crema lacquer</i> | R6 Lack Seidengrau <i>silk grey l.</i> | S1 Lack Macchiata <i>macchiata l.</i> |
| R4 Lack Cashmere <i>cashmere l.</i> | R3 Lack Olivgrau <i>olive grey l.</i> | R5 L. Brillantgrau <i>diamond grey l.</i> | LY Lack Grau <i>grey lacquer</i> |
| LH Lack Platingrau <i>platinum grey l.</i> | P6 Lack Taupe <i>taupe lacquer</i> | LT Lack Terra <i>terra lacquer</i> | R2 Lack Espresso <i>espresso l.</i> |
| S6 Lack Cognac <i>cognac lacquer</i> | R7 Lack Rosewood <i>rosewood l.</i> | R8 Lack Oxidrot <i>oxide red l.</i> | DR Lack Dark Red <i>dark red l.</i> |
| S2 Lack Marill <i>marill lacquer</i> | S5 L. Piniengrün <i>pine green l.</i> | P9 Lack Agave <i>agave lacquer</i> | P8 Lack Ocean <i>ocean lacquer</i> |
| S4 L. Atlantikblau <i>atlantic blue l.</i> | S3 L. Schiefergrau <i>slate grey l.</i> | LG Lack Graphit <i>graphite lacquer</i> | LS Lack Schwarz <i>black lacquer</i> |

Alle Lacke matt
All finishes are matt

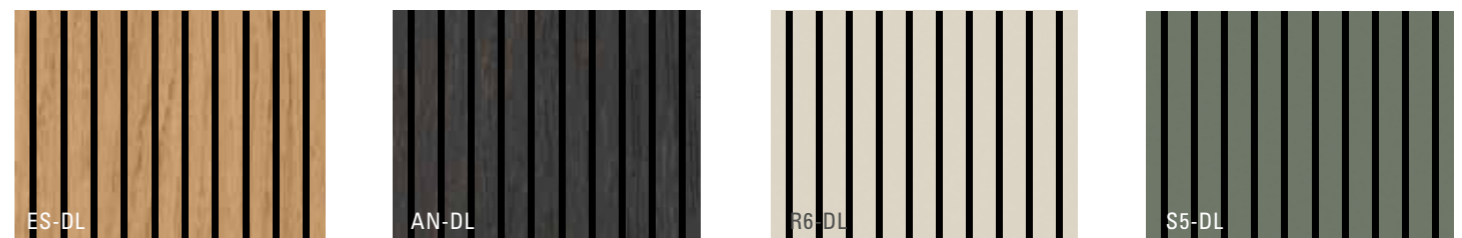


- | | | |
|----------------------------------|----------------------------------|--|
| ES Eiche Sand
<i>Sand oak</i> | OA Asteiche
<i>Knotty oak</i> | BK Kernbuche
<i>Beech heartwood</i> |
|----------------------------------|----------------------------------|--|

In allen Holz- und Lackausführungen erhältlich. Mögliche Bauteile entnehmen Sie bitte der Preisliste.
Available in all wood and lacquer finishes. Please refer to the price list for possible components.

Deepline

Beispielausführungen *Example designs*



Griffe Handles

Die Griffe sind außerdem in allen 24 Lackfarben erhältlich.
The handles are also available in all 24 lacquer colours.



- | | | | |
|---|--|--|--|
| G8 – Edelstahlfarbig
<i>Stainless steel look</i> | M8 – Brüniert
<i>Bronzed</i> | M5 – Schwarz matt
<i>Black matt</i> | M7 – Chrom glänzend
<i>Shiny chrome</i> |
| F3 – Edelstahlfarbig
<i>Stainless steel look</i> | H9 – Chrom glänzend
<i>Shiny chrome</i> | | |

Leder HERMES Leather HERMES

1A – Bianco	1P – Djerba	1B – Ivory	1S – Betulla	1N – Sand	1G – Mocca	1L – Lever
1K – Choco	1T – Smog	1I – Nero	1H – Bruin	1M – Anthracite	1R – Merlin	1D – Bordo
1C – Red	1U – Cotto	1Q – Yellow	1F – Verde	1E – Oceanblue	1W – Whale	

Vegane Lederalternative PURE Vegan leather alternative PURE

7A – Almond	7B – Camel	7C – Cognac	7D – Reed	7E – Cool Grey	7F – Eukalyptus	7G – Lake
7H – Concrete	7I – Stone	7J – Midnight				

Velours CLOUD Velours CLOUD

4E – Salt	4D – Beige	4K – Toffee	4J – Wood	4I – Steel	4L – Coffee	4B – Stonecrop
4P – Jade	4G – Bottle	4F – Breeze	4Q – Iceblue	4R – Greyblue	4S – Coral	4T – Rust
4A – Ember						

Flachgewebe OCEAN Flat woven fabric OCEAN

5E – Blanc	5F – Cream	5I – Linen	5D – Taupe	5H – Coal	5G – Curry	5P – Peach
5Q – Scarlet	5R – Aquamarin	5S – Denim	5T – Sage	5L – Silver	5J – Iron	5K – Night
5A – Ebony						

Flachgewebe WILLOW Flat woven fabric WILLOW

6O – Champagne	6C – Granola	6F – Shadow	6I – Opal	6L – Sapphire	6B – Powder	6A – Bronze
6H – Granite	6E – Green Smoke	6D – Horizon	6G – Merlot	6J – Chestnut	6K – Russet	6N – Forest
6M – Crown Blue						

Interior – Komfort und Ausstattung Interior – Comfort and features

Die Stühle R3 und R4 – besonderes Merkmal: Die Sitzschale ist optional drehbar. Als Bezugstoff ist eine Fülle an verschiedenen Leder-, Velours- und Stoffausführungen verfügbar.
The chairs R3 and R4 – special feature: the seat shell is optionally swivelling. As cover fabric, there are a wealth of different leather, velours and fabric versions available to choose from.



Stuhl R3 Chair R3



Stuhl R4 Chair R4



Stuhl R5 Chair R5



Beleuchtung: Sie können Ihr Möbel mit umfangreichen Beleuchtungsoptionen ausstatten: LEDs mit einer angenehmen Lichttemperatur in den Wandborden und Glaskanten sowie als Spots in den Vitrinen. Besonders komfortabel können Sie die verschiedenen Beleuchtungen mit der neuen 5-Kanal-Funkfernbedienung steuern.

Lighting: You can choose from extensive lighting options for your furniture – LEDs with a pleasant light temperature in the wall boards and glass edges as well as spots in the cabinets. The new 5-channel radio remote control allows for a particularly comfortably control of the various lighting systems.



Auch für ein atmosphärisches Licht im Regalboden gibt es eine Lösung. *There is also a solution for equipping shelves with atmospheric lighting.*



Das Wandbord lässt sich stimmungsvoll in Szene setzen.* *The wall board can be highlighted in a particularly atmospheric way.**

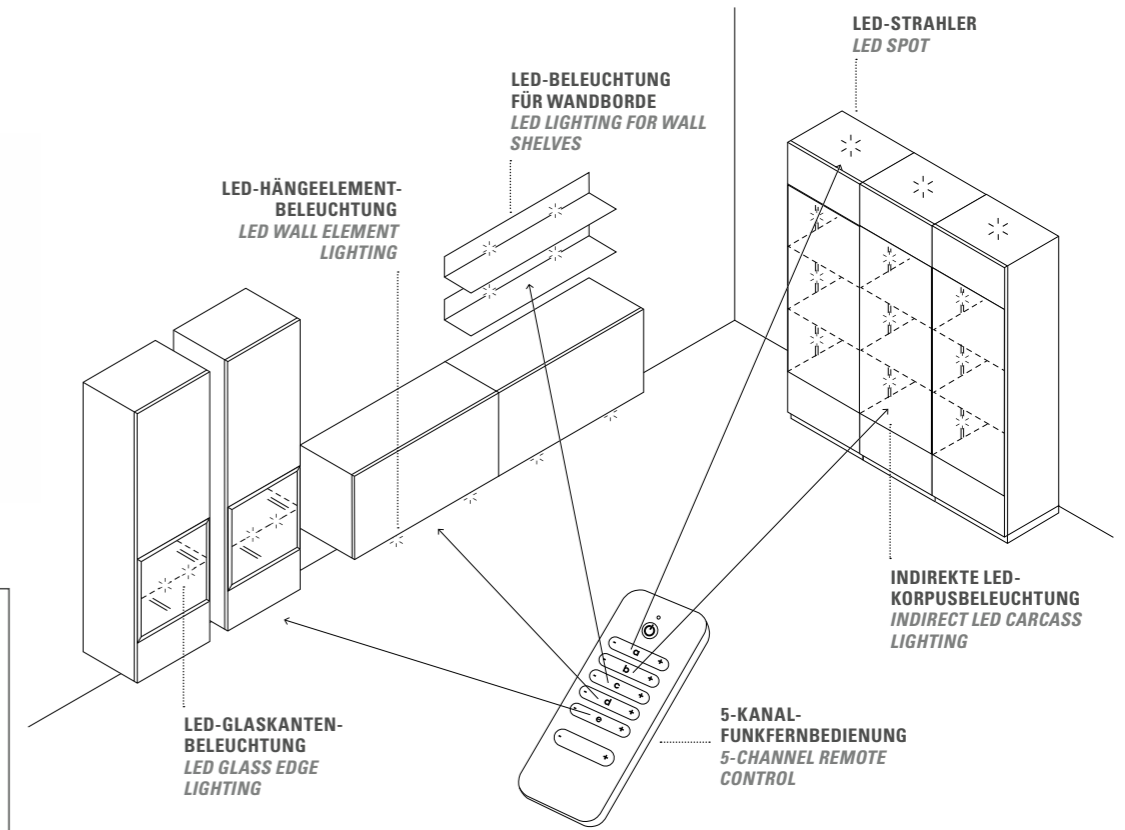


Die Vorteile der LED-Line-Beleuchtung der Glaskanten liegen in der Gleichmäßigkeit des Lichtaustritts.* *The advantage of LED-lighting in the glass edges lies in the evenness of the emitted light.**

Mit der Funkfernbedienung steuern Sie ganz bequem die einzelnen Beleuchtungskomponenten in Ihren Möbeln. *It is easy to operate the individual lighting components of your furniture with the remote control.*



Alle Leuchten enthalten LED-Lampen, die innerhalb der Energieklasse E bis F liegen. Die LED-Lampen können nicht ausgetauscht werden. *Each lamp is equipped with energy class E to F LEDs. The LEDs cannot be replaced.*



Von außen nicht zu erkennen: Die Komfort-Funktion wird beim Öffnen erkennbar. *Invisible from the outside: the comfort function becomes evident on opening.*

Komfort-Tablarauszug: Mit dem Komfort-Tablarauszug können Sie wertvollen Stauraum in Sideboard und Schrank nutzen. Die Auszüge kommen Ihnen beim Öffnen der Tür entgegen, so dass Sie bequem von oben hineingreifen und Sachen verstauen können – damit gehören schlecht zugängliche Ecken im Schrank der Vergangenheit an. *Comfort pull-out tray: The comfort pull-out tray enables you to use the valuable storage space in the sideboard and cupboard. The pull-outs move towards you as the door is opened so you can easily access them from above and put things away – making hard-to-reach cupboard corners a thing of the past.*



	1R Unterteile* <i>lower elements*</i>				1,5R Elemente* <i>elements*</i>				2R Elemente* <i>elements*</i>										
B H T <i>W H D</i>	60 40 50	60 40 56	120 40 56	105 40 56	60 61 50	60 61 40	60 61 40	60 61 40	60 61 50	45 79 40	60 79 40	60 79 40	60 79 40	90 79 40	90 79 40	60 79 40	77×77 79 40		
Breite <i>width</i>	60-90	60-90	60-135	105-135	60-90	45	45-135	60-120	45	45-90	75	75	45-75	87×87 79 50					
	2,5R Elemente* <i>elements*</i>				3R Elemente* <i>elements*</i>														
B H T <i>W H D</i>	45 97 40	45 97 40	60 97 40	60 97 40	60 97 40	90 97 40	90 97 40	90 97 40	77×77 97 40	45 114 40	45 114 40	60 114 40	60 114 40	60 114 40	60 114 40	90 114 40	90 114 40	90 114 40	
Breite <i>width</i>	45	45-120	75	75	75	87×87 97 50	45	45-90	75	75	45	45-90	75	75	75	75	75	75	
	3R Elemente* <i>elements*</i>				4R Elemente* <i>elements*</i>														
B H T <i>W H D</i>	90 114 40	60 114 40	60 114 40	77×77 114 40	45 150 40	60 150 40	45 150 40	45 150 40	60 150 40	60 150 40	45 150 40	60 150 40	60 150 40	60 150 40	60 150 40	90 150 40	90 150 40	90 150 40	
Breite <i>width</i>	75	45-75	45-75	87×87 114 50	45	45-75	45-75	45-75	45	45	45	45	45	45	75	75	75	75	
	4R Elemente* <i>elements*</i>				5R Elemente* <i>elements*</i>														
B H T <i>W H D</i>	90 150 40	90 150 40	60 150 40	60 150 40	77×77 150 40	45 185 40	45 185 40	60 185 40	60 185 40	60 185 40	90 185 40	90 185 40	60 185 40	90 185 40	60 185 40	60 185 40	77×77 185 40	77×77 185 40	
Breite <i>width</i>	75	75	45-75	45-75	87×87 150 50	45	45-75	45-75	45-75	45	75	75	45	75	45-75	45-75	87×87 185 50	87×87 185 50	
	6R Elemente* <i>elements*</i>								Kleiderschrank // <i>wardrobes</i>										
B H T <i>W H D</i>	45 223 40	45 223 40	60 223 40	45 223 40	45 223 40	90 223 40	60 223 40	60 223 40	45-75	45 223 40	45 223 40	60 223 40	60 223 40	90 223 40	60 223 40	60 223 40	77×77 223 40	45 223 62	90 223 62
Breite <i>width</i>	45 223 40	60	60	75	45-75	45-75	45-75	45-75	45	75	75	45	60	60	90	87×87 223 50	45	45	90
	Zwischenbauelemente // <i>intermediate elements</i>		1R Hängeelemente // <i>hanging elements</i>		1,5R Hängeelemente* <i>hanging elements</i>		3R Hängeelemente // <i>hanging elements</i>		3,5R Hängeelemente // <i>hanging elements</i>		4R Hängeelemente // <i>hanging elements</i>								
B H T <i>W H D</i>	120 38 35	120 23 35	120 43 35	60 43 39	45 60 39	60 60 39	90 60 39	45 114 35	60 114 35	60 114 35	90 114 35	45 131 35	45 131 35	75 131 35	60 149 35	60 149 35	45 149 35	75 149 35	75 149 35
Breite <i>width</i>	105	45-120	45-120	75	45-120	75	45	75	60	90	45	60	90	45	45	45	45	45	45
	Wangen // <i>side plates</i>	SK-Einteilung // <i>drawer division</i>	Regalzeile // <i>shelf unit</i>	Solitärvitrine // <i>cabinet</i>	Wandspiegel // <i>wall mirrors</i>	Wandborde // <i>wall boards</i>	Couchtische // <i>coffee tables</i>	Esstische // <i>dinner tables</i>		Stuhl-System R1 // <i>chair system R1</i>		Stuhl-System R2 // <i>chair system R2</i>							
B H T <i>W H D</i>	3 30-428 25	45 33 34	45 216 25 34	60×60 220 28	2R = H 78 5	60 25 23	73 118 45 73	148 75 95		140 76 95		Die detaillierten Vermaßeungen und Ausführungen der Stühle entnehmen Sie bitte der aktuellen Preis-/Typenliste. // <i>Please find the chairs' detailed dimensions in our current price/type list.</i>							
B H T <i>W H D</i>	T D 35	B W 27,1-75	B/W 27,1-75	71×71 220 28	2,5R = H 96 5	B W 60-240	93 45 93	B W 148-208		B W 140-190									
B H T <i>W H D</i>					B W 60-240		98 45 63												

* Auch in Komforttiefe 50cm erhältlich - Alle Angaben in cm - Für einen vollständigen Überblick über alle lieferbaren Typen wenden Sie sich an den Fachhandel - Abweichung im Design, in technischer Ausführung und Druckfehler vorbehalten; Grundlage aller Lieferungen ist unsere Preis-/Typenliste.

Bitte an den Fachhandel - Abweichung im Design, in technischer Ausführung und Druckfehler vorbehalten; Grundlage aller Lieferungen ist unsere Preis-/Typenliste.

